



Foto: sede storica ARDEX Germania

ARDEX è un fornitore di speciali materiali da costruzione d'elevata qualità. A fianco dei nostri partner, perseguiamo una politica aziendale sostenibile, orientata al successo comune e a una crescita redditizia. Desideriamo affermarci come un fornitore eccellente in tutti i settori in cui operiamo. Aspiriamo a diventare leader internazionale di mercato in determinati segmenti.

@ Ardex Italia



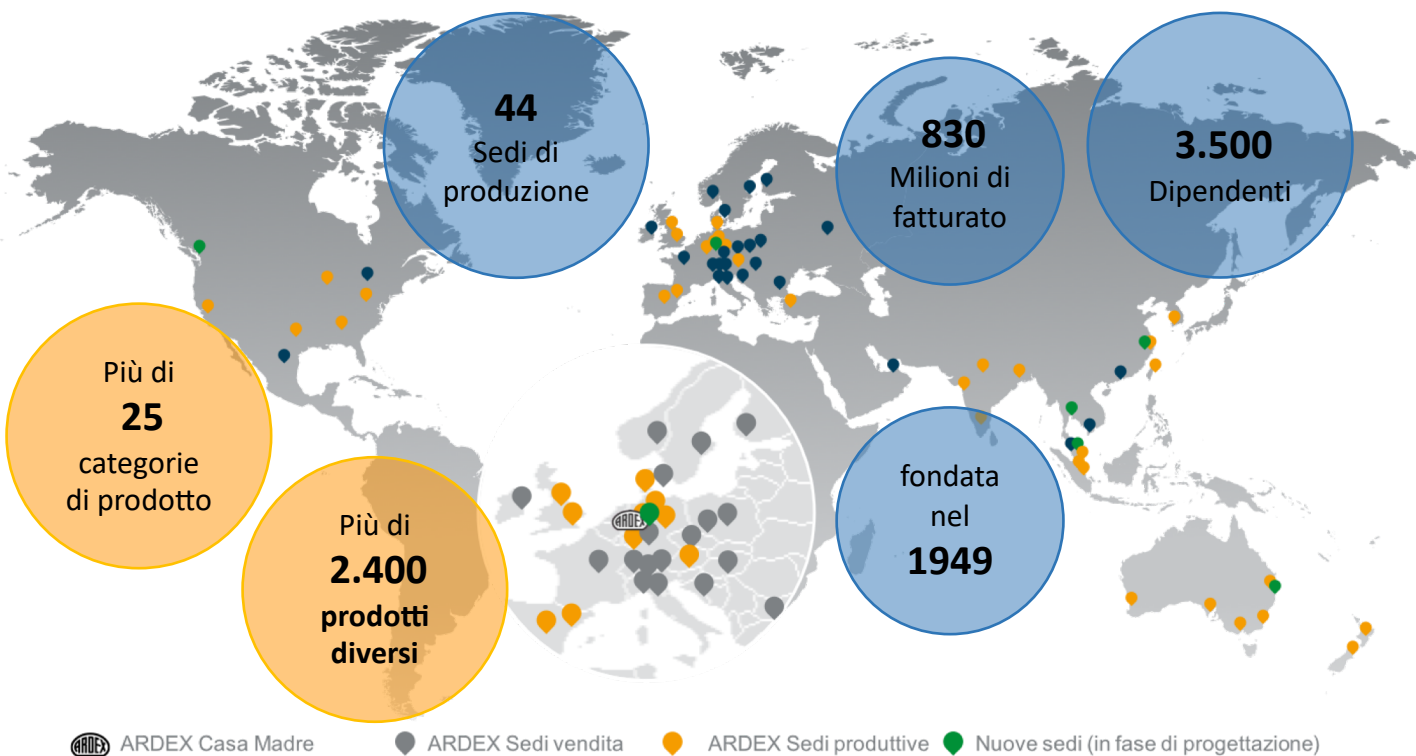
STORIA



Ardex 1973

- **1949** – Fondazione di NORWAG-Werke GmbH, Witten – Produzione di olii per la lavorazione del metallo, colla per finestre e cere
- **1950** – Cambio di denominazione in **ARDEX Chemie GmbH**
- **1954** – Introduzione dei prodotti ARDUR stucchi per pavimenti
- **1957** – Fondazione di ARDEX NOVAL S.A., Francia
- **1959** – Nuova costruzione del capannone aziendale 1 e del primo silo
- **1960** – Fondazione di ARDEX U.K. Ltd., Haverhill, Gran Bretagna
- **1961** – Con **ARDUPLAN 2026** viene introdotto nella gamma di prodotti il primo stucco per pareti
- **1962** – Introduzione del prodotto ARDIT Z8, il primo stucco per pavimenti al mondo legato al cemento, a rapida presa
- **1967** – Fondazione della filiale ARDEX SCANDINAVIA, Hellerup, Danimarca
- **1968** – Lancio sul mercato del collante per piastrelle **ARDURIT X7 G**, ancora oggi sinonimo di malta a strato sottile. Fondazione di ARDEX Baustoff GmbH, Loosdorf, Austria
- **1969** – Introduzione nell'assortimento del prodotto ARDUCRET B12 stucco cementizio MASTIT
- **1975** – Introduzione del prodotto ARDURAPID 77, stucco per pavimenti, pronto per la posa dopo solo un'ora
- **1976** – Con il liscivante e **livellante K15** viene introdotto un classico nella gamma degli stucchi per pavimenti
- **1978** – Fondazione ARDEX Inc., Pittsburgh, USA
- **1980** – Introduzione del prodotto WITTENER SCHNELLZEMENT 32,5 R-SF
- **1982** – Inaugurazione di un nuovo centro di ricerca e sviluppo a Witten
- **1992** – Certificazione del nostro sistema di controllo qualità in base a DIN EN ISO
- **1993** – Inserimento a Witten dello stabilimento 2
- **1995** – Accorpamento dell'azienda commerciale svedese ARKI, divenuta un leader di mercato tra i prodotti ARDEX
- **1996** – I primi collanti per pavimenti fanno ingresso nell'assortimento e sono impiegabili in combinazione con gli stucchi per pavimenti ARDEX.
- **1998** – Introduzione del collante in polvere per parquet ARDEX P410 - Fondazione di ARDEX Polska Sp. z o.o., Polonia, e ARDEX CEMENTO S.A., Spagna.
- **1999** – Introduzione del collante per piastrelle ARDURIT X5 e ARDURIT X7 G Plus
- **2000** – Rilevamento di W.W. Henry Company, USA
- **2001** – Fondazione ARDEX OY, Finlandia – Rilevamento di NORCROS ADHESIVES Limited e Norcros Building Products Pty con le relative filiali nel Sud-Est asiatico, in Cina e nell'area del Pacifico.
- **2002** – Introduzione sul mercato di **PANDOMO**, il settore dei rivestimenti decorativi per pavimenti
- **2004** – **Fondazione ARDEX Italia s.r.l.**
- **2005** – Rilevamento di Lugato Bauchemie – Fondazione di ARDEX MIDDLE EAST FZE, Dubai
- **2007** – Fondazione di ARDEX Korea Inc.
- **2009** – Messa in funzione di un impianto di miscelazione ultramoderno a Witten
- **2011** – ARDEX Turchia avvia la nuova sede produttiva a Tuzla, nei pressi di Istanbul. ARDEX rileva la spagnola Seire Products S.L., Madrid
- **2012** – ARDEX acquista le quote di maggioranza di QUICSEAL Construction Chemicals in Asia
- **2013** – ARDEX acquisisce la maggioranza di CEMIX Limited in Nuova Zelanda
- **2014** – ARDEX acquisisce la maggioranza di GUTJAHR Systemtechnik in Germania
- **2015** – ARDEX acquisisce la maggioranza di WAKOL in Germania
- **2017** – ARDEX acquisisce la maggioranza di Knopp in Germania
- **2018** – Messa in funzione del nuovo impianto produttivo a Brisbane, Queensland. Inaugurazione della sede principale congiunta di ARDEX e QUICSEAL a Singapore. Messa in funzione dell'impianto produttivo condiviso di ARDEX e QUICSEAL a Johor Bahru, Malesia. Acquisizione da parte di ARDEX, in veste di azionista di maggioranza, di DTA in Australia, Nuova Zelanda e Stati Uniti. Accorpamento di LOBA nel gruppo internazionale ARDEX
- **2019** – Acquisto da parte di ARDEX e WAKOL, in veste di azionisti di maggioranza, di Nexus Adhesives
- **2019** – ARDEX si espande in Brasile: nuova joint venture con Ceramfix

Il Gruppo ARDEX possiede una rete di sedi produzione e vendita, che viene costantemente ampliata, sui mercati in crescita.

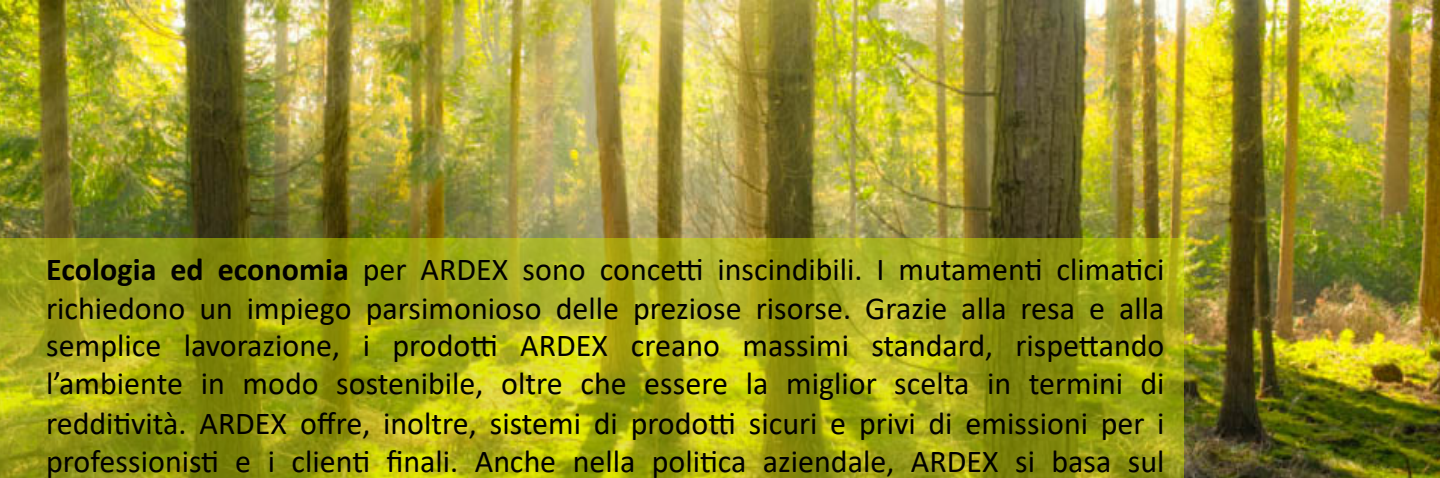


Più di 17 marchi di successo



ARDEX non solo offre il prodotto giusto al momento giusto, ma ne supporta anche la corretta lavorazione con una consulenza mirata.

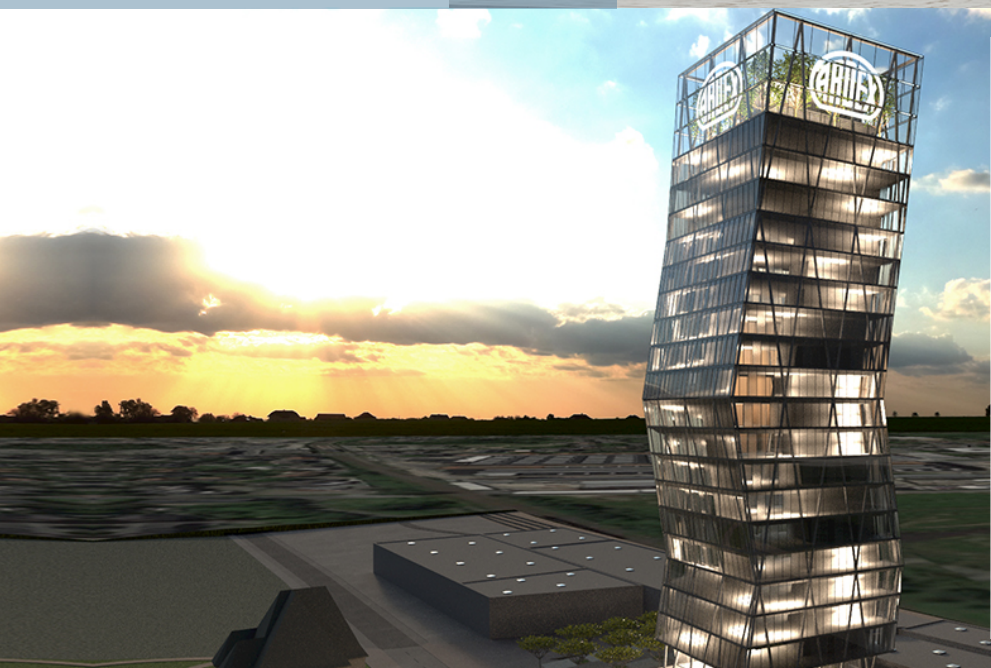
In questo modo si riducono al minimo i tempi, i costi e i rischi in cantiere in modo affidabile. Architetti, ingegneri civili, direttori di cantiere, generali e subappaltatori, nonché installatori, beneficiano dell'impareggiabile know-how dei prodotti del team di assistenza sul campo ARDEX e della loro competente consulenza in cantiere. Con ARDEX il lavoro è fatto bene la prima volta - è una promessa!



Ecologia ed economia per ARDEX sono concetti inscindibili. I mutamenti climatici richiedono un impiego parsimonioso delle preziose risorse. Grazie alla resa e alla semplice lavorazione, i prodotti ARDEX creano massimi standard, rispettando l'ambiente in modo sostenibile, oltre che essere la miglior scelta in termini di redditività. ARDEX offre, inoltre, sistemi di prodotti sicuri e privi di emissioni per i professionisti e i clienti finali. Anche nella politica aziendale, ARDEX si basa sul principio della sostenibilità. I nuovi investimenti in impianti produttivi sono mirati a rafforzare il business locale della distribuzione, assicurando i posti di lavoro laddove vogliamo vendere i nostri prodotti e promuovendo così l'economia regionale, senza gravare eccessivamente sull'ambiente grazie ai brevi tragitti per il trasporto.



In tempi di crescente concorrenza, la conoscenza è una delle materie prime più ricercate. Per questo motivo la formazione e il perfezionamento sono molto richiesti, soprattutto sei artigiani specializzati. La richiesta di formazione è molto alta anche nel settore della chimica delle costruzioni - sia che si tratti di conoscenza di nuovi materiali che di particolari esigenze di nuove costruzioni e ristrutturazioni. Per padroneggiare questa diversità economica e tecnica, l'apprendimento permanente è necessario anche nel settore dell'artigianato.



Dare forma al futuro:

ARDEX Campus
Nuovo edificio amministrativo, produzione moderna e un centro logistico flessibile: ARDEX investe nella sede di Witten - rendendo l'azienda pronta per il futuro. I nuovi edifici si integrano perfettamente con quelli esistenti. Il punto focale architettonico dell'area appena creata è la Torre ARDEX alta 90 metri.