



SOLUZIONI INTEGRALI

per un'edilizia
di qualità







**NON ESISTONO PROBLEMI:
ESISTONO SOLO SOLUZIONI.**

ARDEX è un'azienda universalmente conosciuta per la produzione di materiali speciali da costruzione di alta qualità. La sua gamma di prodotti comprende adesivi per piastrelle, malte per giunti, rasanti per pavimenti e pareti e altri materiali di rapido impiego in edilizia.

La qualità **ARDEX** è oggi apprezzata in tutto il mondo, e non a caso: lavoriamo costantemente al fine di migliorare sempre più i nostri prodotti e renderli perfettamente adeguati alle differenti esigenze del lavoro quotidiano. Elaborazioni esclusive **ARDEX**: ARDURAPID tecnologia di essiccamento rapido del cemento, MICROTEC tecnologia di rinforzo della malta con microfibre: garantiscono rapidità, affidabilità e durata di applicazione.

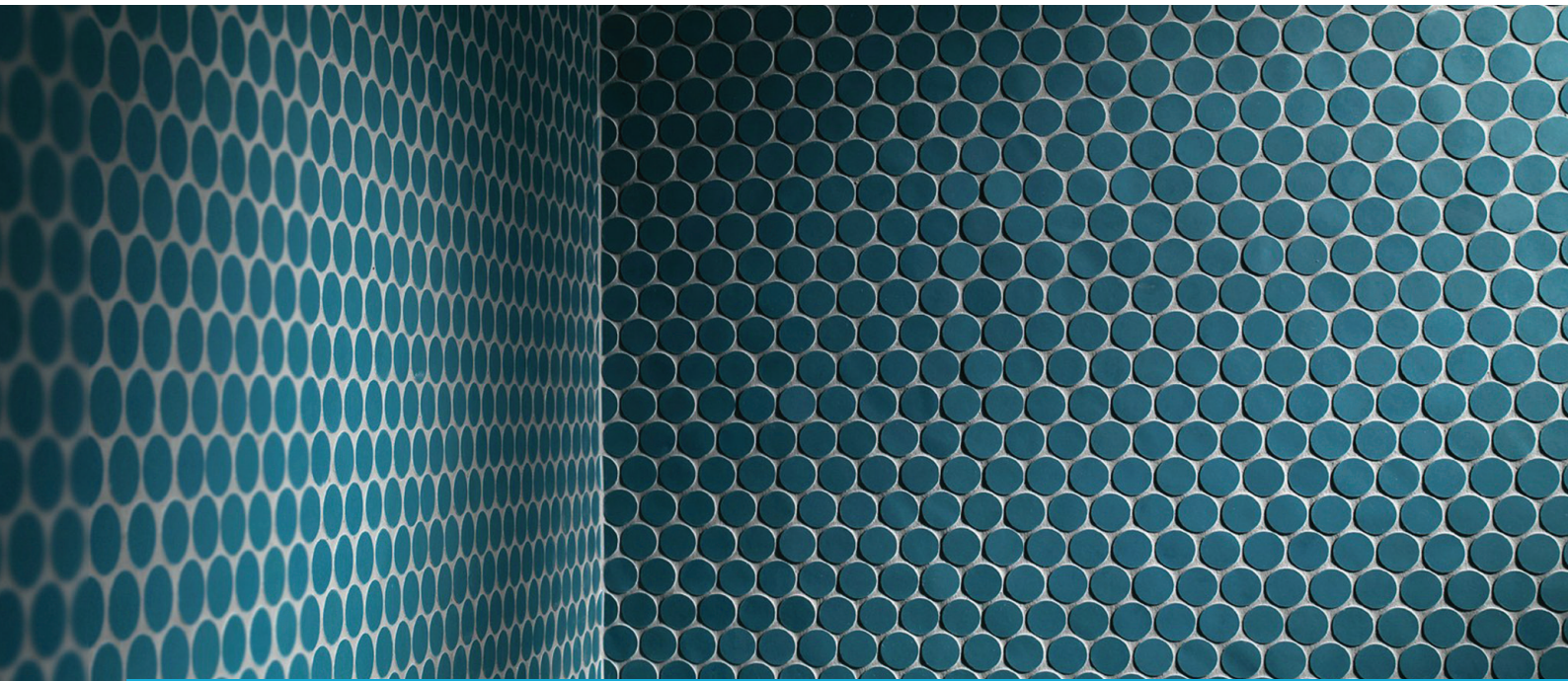
ARDEX offre sistemi integrati praticamente per ogni situazione di cantiere che richieda un'accurata scelta e una perfetta interazione dei componenti utilizzati.



INDICE:

POSA DI PIASTRELLE NEL VANO BAGNO	4
POSA DI PIASTRELLE NELLE PISCINE	6
POSA DI PIASTRELLE DI GRANDE FORMATO	8
IMPERMEABILIZZAZIONE DI PARETI CON CLASSE DI SOLLECITAZIONE W3, W 4	10
POSA DI PIETRA NATURALE PER INTERNI	12
POSA DI PIETRA NATURALE IN AMBIENTI UMIDI	14
POSA DI PIETRA NATURALE PER ESTERNI	16
POSA DI PIASTRELLE SU BALCONI E TERRAZZE	18
POSA DI CERAMICA INDUSTRIALE E GRANITO CERAMICO	20

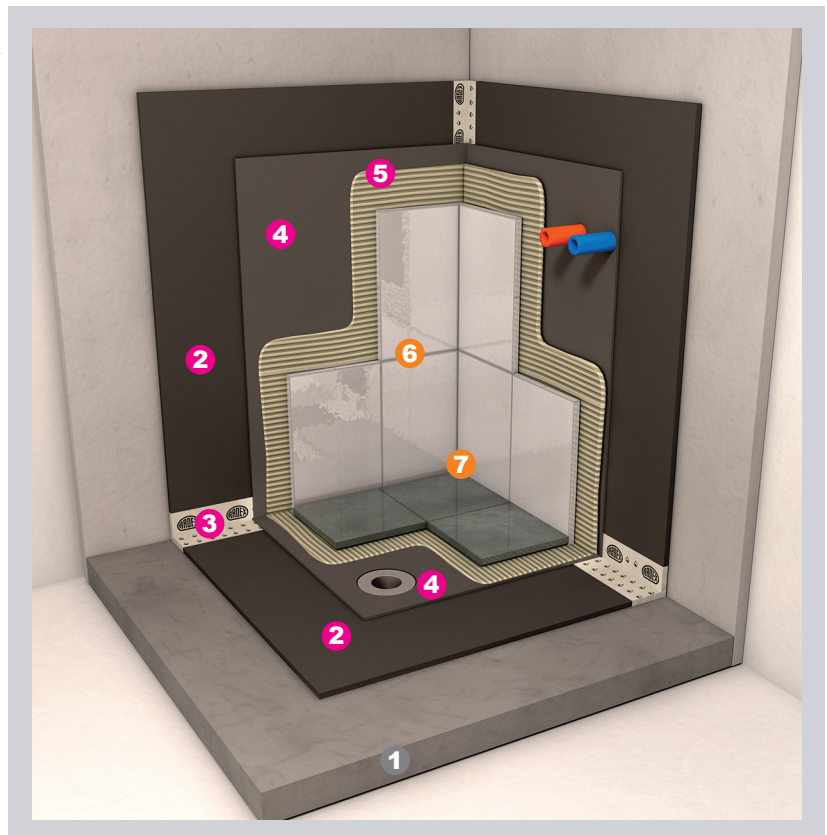




POSA DI PIASTRELLE NEL VANO BAGNO

- 1** Livellamento del supporto:
Malta livellante resistente all'usura **ARDEX A 46**
Malta livellante **ARDEX AM 100**
- 2** **PRIMO STRATO**
Impermeabilizzazione:
Impermeabilizzante acrilico bicomponente **ARDEX 8+9**
Impermeabilizzante monocomponente **ARDEX S 7 PLUS**
- 3** Nastro isolante **ARDEX SK Tricom**
- SECONDO STRATO**

4 Impermeabilizzazione:
Impermeabilizzante acrilico bicomponente **ARDEX 8+9**
Impermeabilizzante monocomponente **ARDEX S 7 PLUS**
- 5** Posa delle piastrelle:
Adesivo elastico **MICROTEC**
per piastrelle **ARDEX X 77**
- 6** Fugatura:
Riempitivo epossidico
per fughe strette **ARDEX RG 12**
- 7** Giunto di collegamento flessibile:
Silicone **ARDEX SE**



1. ARDEX A 46

Livellante resistente all'usura per compensazione di superfici in strati spessi da 0 a 30 mm

Rapporto di miscelazione: 6-7 l di acqua e 25 kg di ARDEX A 46

Consumo: circa 1,4 kg/m²/mm

Tempo di attesa prima della posa del rivestimento: 24 ore.

2. ARDEX AM 100

Malta livellante per pareti e pavimenti in strati di spessore da 2 a 50 mm.

Rapporto di miscelazione: 5,5-6,5 litri di acqua e 25 kg di ARDEX AM 100

Consumo: circa 1,4 kg/m²/mm

Tempo di attesa prima della posa del rivestimento: 2 ore.

3. ARDEX 8+9

Impermeabilizzante bicomponente

Rapporto di miscelazione: indicato sulla confezione.

Consumo: circa 1,5 kg/m²

Tempo di attesa prima della posa delle piastrelle: 2 ore.

4. ARDEX S7 PLUS

Impermeabilizzante monocomponente

Rapporto di miscelazione: 4 l di acqua e 15 kg di ARDEX S 7 PLUS

Consumo: circa 2,4 kg/m²

Tempo di attesa prima della posa delle piastrelle: 4 ore.

5. ARDEX SK Tricom

Nastro isolante

Copertura elastica per fughe e giunti di bordo.

6. ARDEX X 77

Adesivo elastico MICROTEC per piastrelle

Rapporto di miscelazione: 11 l di acqua e 25 kg di polvere

Consumo: circa 2,2 kg/m² con spatola 8 x 8 x 8 mm

Tempo di attesa prima della fugatura: 24 ore.

7. ARDEX RG 12

Riempitivo a base di resine epossidiche per fughe strette

Rapporto di miscelazione: indicato sulla confezione.

Consumo: circa 0,12 kg/m² con piastrelle 60x30 cm

Calpestabilità: 12 ore.

8. ARDEX SE

Silicone

Consumo: fino a 12 ml per cartuccia

Larghezza del giunto: fino a 30 mm

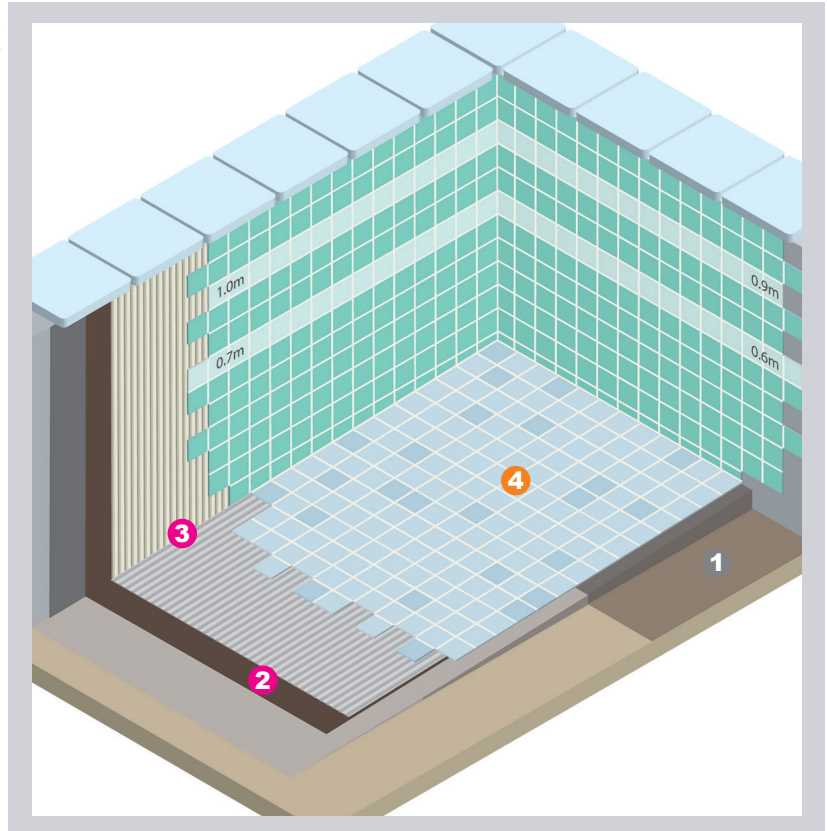
Resistenza alla temperatura: da -40°C a +180°C.





POSA DI PIASTRELLE NELLE PISCINE

- 1 Livellamento del supporto:
Malta livellante resistente all'usura **ARDEX A 46**
- 2 Impermeabilizzazione:
Impermeabilizzante monocomponente **ARDEX S 7 PLUS**
- 3 Posa delle piastrelle:
Adesivo elastico **MICROTEC**
per piastrelle **ARDEX X 77**
- 4 Fugatura:
Riempitivo epossidico
per fughe strette **ARDEX RG 12**





1. ARDEX A 46

Malta livellante resistente all'usura

Rapporto di miscelazione: 6-7 l di acqua e 25 kg di ARDEX A 46

Consumo: circa 1,4 kg/m²/mm

Tempo di attesa prima della posa del rivestimento: 24 ore.

2. ARDEX S7 PLUS

Impermeabilizzante monocomponente

Rapporto di miscelazione: 4 l di acqua e 15 kg di ARDEX S 7 PLUS

Consumo: circa 2,4 kg/m²

Tempo di attesa prima della posa delle piastrelle: 4 ore.

3. ARDEX SK Tricom

Nastro isolante

Copertura elastica per fughe e giunti di bordo.

4. ARDEX X 77

Adesivo elastico MICROTEC per piastrelle

Rapporto di miscelazione: 11 l di acqua e 25 kg di polvere

Consumo: circa 2,2 kg/m² con spatola 8 x 8 x 8 mm

Tempo di attesa prima della fugatura: 24 ore.

5. ARDEX RG 12

Riempitivo epossidico per fughe strette

Rapporto di miscelazione: indicato sulla confezione.

Consumo: circa 0,12 kg/m² con piastrelle 60 x 30 cm.

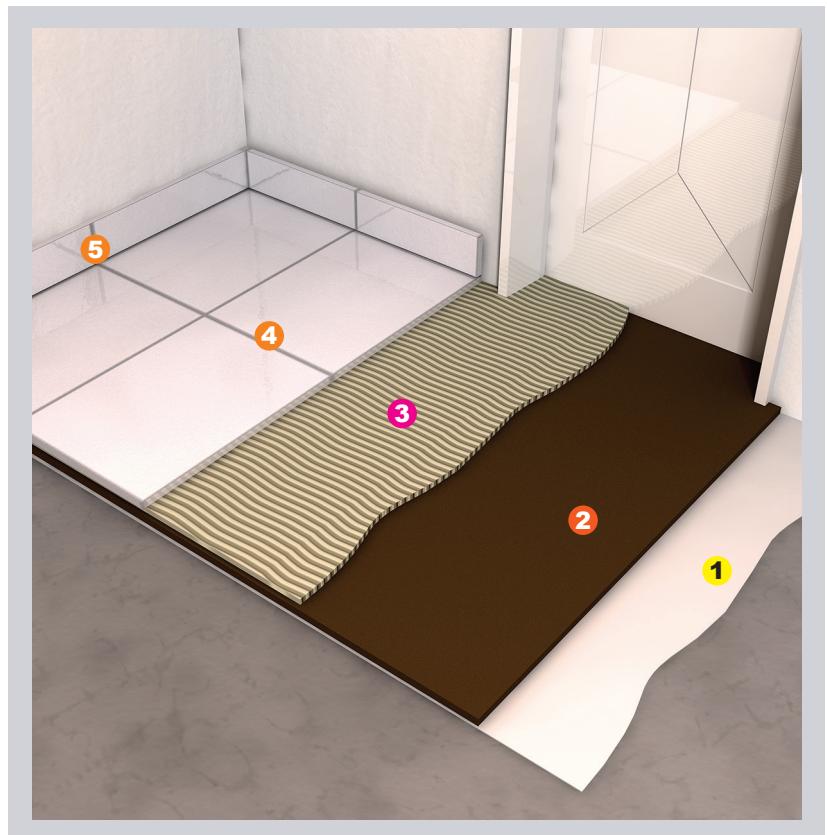
Calpestabilità: 12 ore.





POSA DI PIASTRELLE DI GRANDE FORMATO

- 1 Applicazione della mano di fondo:
Mano di fondo concentrata
priva di solventi **ARDEX P 51**,
diluita con acqua in un rapporto 1:3.
- 2 Rasatura, livellamento della
superficie: livellante **ARDEX K 39**
- 3 Posa delle piastrelle:
adesivo elastico **ARDEX X 78**
- 4 Fugatura:
Riempitivo per fughe elastico
a presa rapida **ARDEX G8S Flex**
- 5 Giunto di collegamento elastico:
Silicone **ARDEX SE**





1. ARDEX P 51

Mano di fondo concentrata

Rapporto di miscelazione: 1 parte in volume di ARDEX P 51 e 3 parti in volume di acqua

Consumo: 50 g/m².

2. ARDEX K 39

Malta livellante

Rapporto di miscelazione:

6 / 6,25 l di acqua e 25 kg di ARDEX Premium K 39

Consumo: 1,5 kg/m²/mm

Tempo di attesa prima della posa del rivestimento:

24 ore per spessori inferiori a 10 mm,

48 ore per spessori oltre 10 mm.

3. ARDEX X 78

Adesivo elastico per piastrelle

Rapporto di miscelazione: 9 l di acqua e 25 kg di ARDEX X 78

Consumo: 3 kg con spatola 8 x 8 x 8 mm

Tempo di attesa prima della fugatura: 6 ore.

4. ARDEX G8S Flex

Riempitivo epossidico per fughe a presa rapida

Rapporto di miscelazione: 1,1 l di acqua e 5 kg di ARDEX G 8 S Flex

Consumo: 0,15 kg/m² con piastrelle 30 x 60 cm.

Calpestabilità: 1,5 ore.

5. ARDEX SE

Silicone

Consumo: fino a 12 lm per cartuccia

Larghezza del giunto: fino a 30 mm

Resistenza alla temperatura: da -40°C a +180°C.



IMPERMEABILIZZAZIONE DI PARETI CON CLASSE DI SOLLECITAZIONE W3, W 4

- ① Supporto della parete: cartongesso
- ①_a Sottofondo del pavimento: massetto
- ② Applicazione della mano di fondo sulla parete:
Mano di fondo concentrata priva di solventi **ARDEX P 51**, diluita con acqua in un rapporto 1:3
- ②_a Applicazione della mano di fondo sul pavimento:
Mano di fondo concentrata priva di solventi **ARDEX P 51**, diluita con acqua in un rapporto 1:3
- ③ Impermeabilizzazione di parete e pavimento:
Impermeabilizzante acrilico bicomponente **ARDEX 8+9**
- ④ Nastro isolante **ARDEX SK Tricom**
- ⑤ Posa di granito ceramico:
Adesivo elastico **MICROTEC** per piastrelle **ARDEX X 77**

In alternativa, nel caso di pietra naturale o mosaico in vetro: Adesivo **MICROTEC** bianco **ARDEX N 23 W**
- ⑥ Fugatura:
Riempitivo epossidico per fughe strette **ARDEX RG 12**
- ⑦ Giunto di collegamento flessibile:
Silicone **ARDEX SE**



*Lavaggi intensivi quotidiani, azione di umidità breve e intensa o media e prolungata (alberghi, ristoranti, docce, vani bagno, saune pubbliche)

IL SISTEMA ARDEX

- Sistema di materiali da posa e adesivi per piastrelle, grès porcellanato e granito ceramico
- Per piastrelle di qualsiasi formato
- Per pareti e pavimenti
- Per interni
- Ecologicamente sicuro
- Di facile applicazione

1. ARDEX P 51

Mano di fondo concentrata

Rapporto di miscelazione:

1 parte in volume di ARDEX P 51 e 3 parti in volume di acqua

Consumo: 50 g/m²

2. ARDEX 8+9

Impermeabilizzante acrilico bicomponente

Rapporto di miscelazione:

indicato sulla confezione

Consumo: circa 1,5 kg/m²

Tempo di attesa prima della posa delle piastrelle:

2 ore.

3. ARDEX SK Tricom

Nastro isolante

Copertura elastica per fughe e giunti di bordo.

4. ARDEX X 77

Adesivo elastico MICROTEC per piastrelle

Rapporto di miscelazione:

11 l di acqua e 25 kg di polvere

Consumo: circa 2,2 kg/m² con spatola 8 x 8 x 8 mm

Tempo di attesa prima della fugatura: 24 ore.

5. ARDEX RG 12

Riempitivo epossidico per fughe strette

Rapporto di miscelazione: indicato sulla confezione.

Consumo: circa 0,12 kg/m² con piastrelle 60 x 30 cm.

Calpestabilità: 12 ore.

6. ARDEX SE

Silicone

Consumo: fino a 12 lm per cartuccia

Larghezza del giunto: fino a 30 mm

Resistenza alla temperatura:

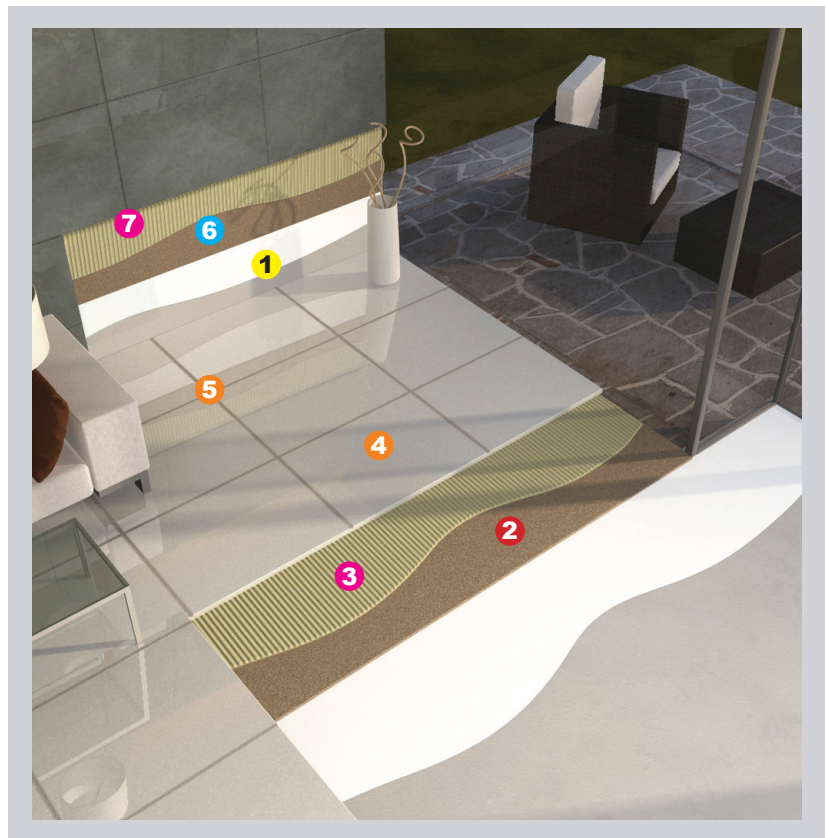
da -40°C a +180°C.





POSA DI PIETRA NATURALE PER INTERNI*

- 1** Applicazione della mano di fondo:
mano di fondo concentrata priva di solventi
ARDEX P 51, diluita con acqua in un rap-
porto 1:3
- 2** Rasatura e livellamento della super icie:
malta livellante **ARDEX K 39**
- 3** Posa di pietra naturale:
adesivo per pietra naturale a presa rapida
bianco **ARDEX N 23 W**,
adesivo per pietra naturale a presa rapida
ARDEX S 28 Neu
- 4** Fugatura:
Riempitivo per fughe, per pietra naturale
ARDEX MG
- 5** Giunto di collegamento flessibile:
Silicone **ARDEX ST**
- 6** Lisciatura delle pareti:
Malta livellante **ARDEX AM 100**
- 7** Posa di pietra naturale:
adesivo per pietra naturale bianco **ARDEX**
N 23 W,
adesivo per pietra naturale a presa rapida
ARDEX S 28 Neu



* Su strato di malta medio/spesso

1. ARDEX P 51

Mano di fondo concentrata

Rapporto di miscelazione:

1 parte in volume di ARDEX P 51 e 3 parti in volume di acqua

Consumo: 50 g/m².

2. ARDEX K 39

Malta livellante

Rapporto di miscelazione:

6 / 6,62 l di acqua e 25 kg di ARDEX Premium K 39

Consumo: 1,5 kg/m²/mm

Tempo di attesa prima della posa del rivestimento: 24 ore per spessori inferiori a 10 mm, 48 ore per spessori oltre 10 mm.

3. ARDEX N 23 W

Adesivo Microtec per pietra naturale, bianco

Rapporto di miscelazione: 8,5 l di acqua e 25 kg di polvere

Consumo: 2,4 kg/m² di polvere con spatola 8 x 8 x 8 mm

Tempo di attesa prima della fugatura: 2 ore.

4. ARDEX S 28 Neu

Adesivo Microtec a presa rapida per piastrelle

Rapporto di miscelazione: 8 l di acqua e 25 kg di polvere

Consumo: 2,4 kg/m² di polvere con spatola 8 x 8 x 8 mm

Tempo di attesa prima della fugatura: 4 ore.

5. ARDEX MG

Riempitivo per fughe, per pietra naturale

Rapporto di miscelazione: 1,55 l di acqua e 5 kg di polvere

Consumo: 0,2 kg/m² con piastrelle 30 x 30 cm.

Pedonabilità: 1,5 ore.

6. Silicone ARDEX ST

Silicone per pietra naturale

Consumo: fino a 12 ml per cartuccia

Larghezza del giunto: fino a 30 mm

Resistenza alla temperatura: da -40°C a +180°C.

7. ARDEX AM 100

Malta livellante

Rapporto di miscelazione:

5,5-6,5 litri di acqua e 25 kg di ARDEX AM 100

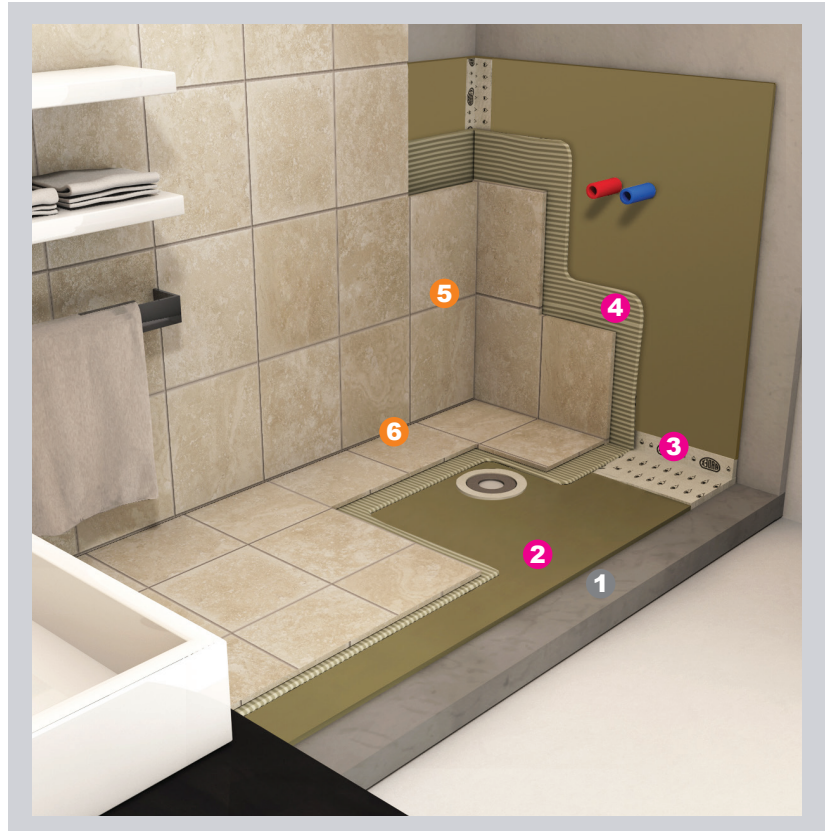
Consumo: circa 1,4 kg/m²/mm

Tempo di attesa prima della posa del rivestimento: 2 ore.





- 1** Livellamento sottofondo:
Malta livellante resistente all'usura
ARDEX A 46
Malta livellante
ARDEX AM 100
- 2** Impermeabilizzazione:
Impermeabilizzante acrilico bicomponente
ARDEX 8+9
- 3** Nastro isolante
ARDEX SK Tricom
- 4** Posa delle piastrelle:
Adesivo elastico a presa rapida per pietra naturale
ARDEX X 32
- 5** Fugatura:
Riempitivo epossidico per fughe strette
ARDEX RG 12
- 6** Giunto di collegamento elastico:
Silicone
ARDEX ST



1. ARDEX A 46

Livellante resistente all'usura

Rapporto di miscelazione:

6-7 l di acqua e 25 kg di ARDEX A 46

Consumo: circa 1,4 kg/m²/mm

Tempo di attesa prima della posa del rivestimento: 24 ore.

2. ARDEX AM 100

Malta livellante

Rapporto di miscelazione:

5,5-6,5 litri di acqua e 25 kg di ARDEX AM 100

Consumo: circa 1,4 kg/m²/mm

Tempo di attesa prima della posa del rivestimento: 2 ore.

3. ARDEX 8+9

Impermeabilizzante acrilico bicomponente

Rapporto di miscelazione: indicato sulla confezione.

Consumo: circa 1,5 kg/m²

Tempo di attesa prima della posa delle piastrelle: 2 ore.

4. ARDEX SK Tricom

Nastro isolante

Copertura elastica per fughe e giunti di bordo.

5. ARDEX X 32

Adesivo elastico MICROTEC per piastrelle

Rapporto di miscelazione:

8 l di acqua e 25 kg di polvere

Consumo: circa 3,3 kg/m² con spatola 8 x 8 x 8 mm

Tempo di attesa prima della fugatura: 3 ore.

6. ARDEX RG 12

Riempitivo a base di resine epossidiche per fughe strette

Rapporto di miscelazione: indicato sulla confezione.

Consumo: circa 0,12 kg/m² con piastrelle 60 x 30 cm.

Calpestabilità: 12 ore.

7. ARDEX ST

Silicone

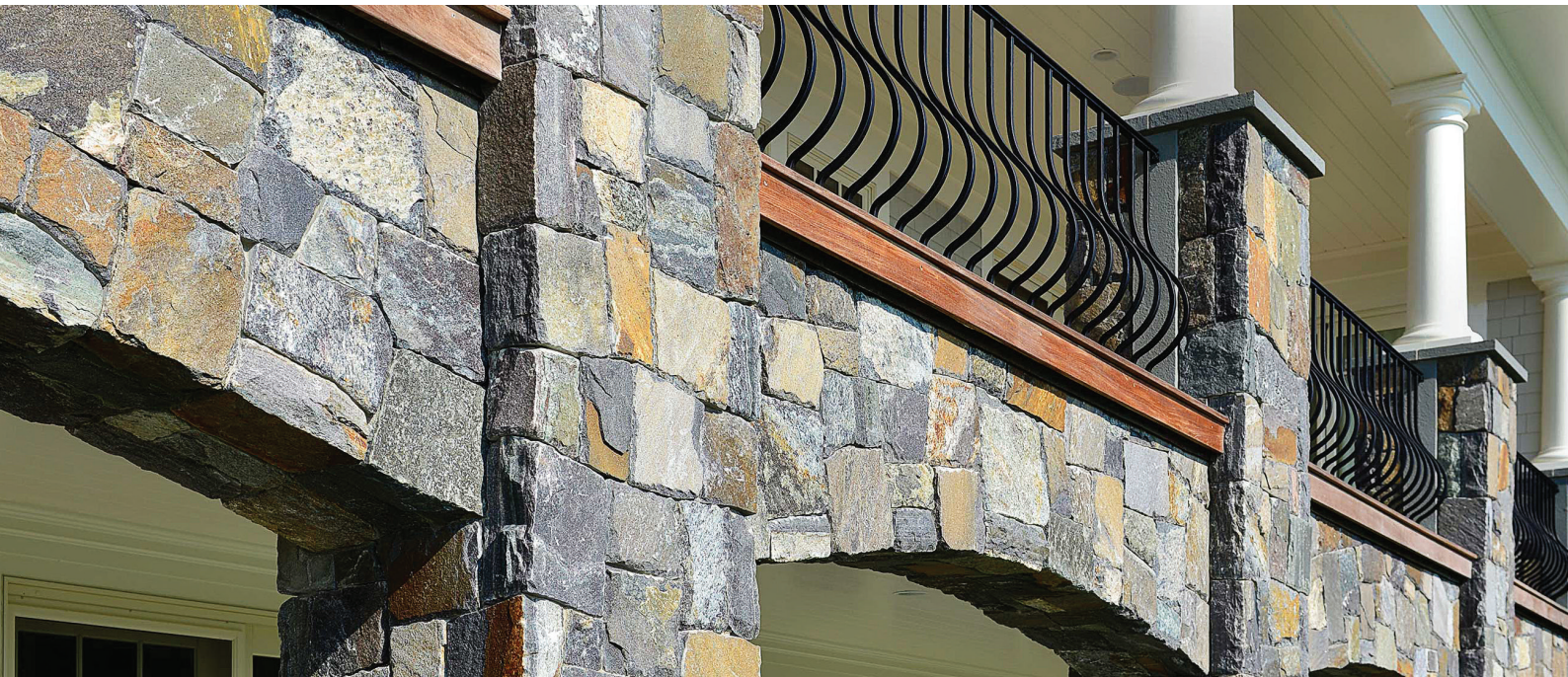
Consumo: fino a 12 ml per cartuccia

Larghezza del giunto: fino a 30 mm

Resistenza alla temperatura:

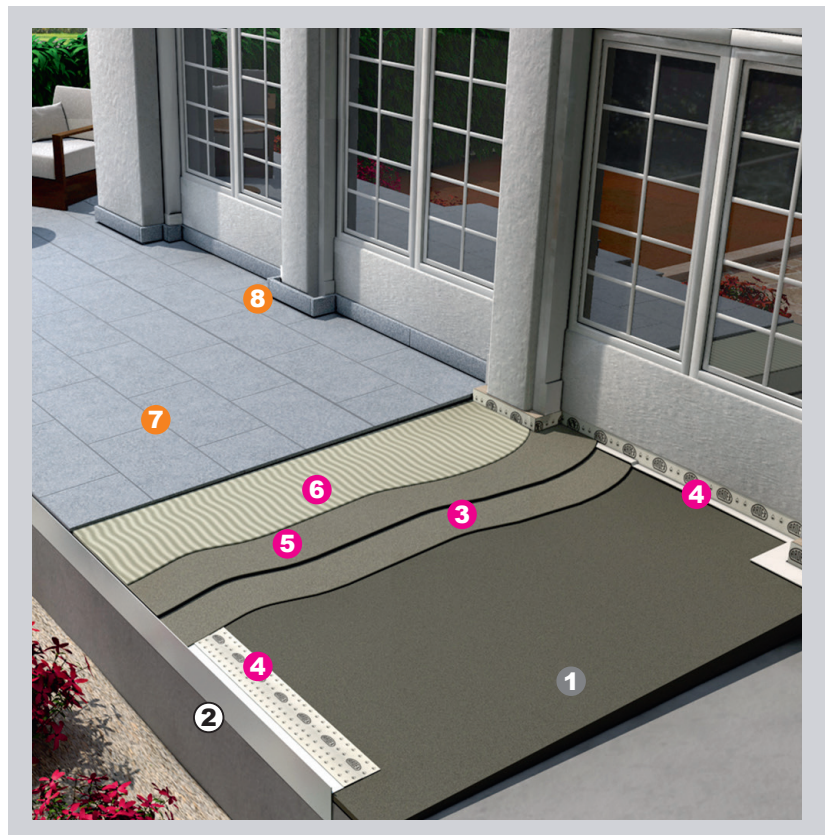
da -40°C a +180°C.





POSA DI PIETRA NATURALE PER ESTERNI

- ① Pendenza del massetto non inferiore a 1,5%:
Malta livellante **ARDEX AM 100**
Miscela per massetto pronta:
ARDEX A 38 Mix
- ② Bordo
- ③ Impermeabilizzante elastico
ARDEX S 7 Plus, 1 strato
- ④ Nastro sigillante
ARDEX SK Tricom
- ⑤ Impermeabilizzante elastico
ARDEX S 7 Plus, 2 strato
- ⑥ Adesivo per pietra naturale
ARDEX X 32
- ⑦ Fugatura:
ARDEX GK
- ⑧ Giunto di collegamento elastico:
ARDEX ST



1. ARDEX AM 100

Malta livellante

Rapporto di miscelazione:

5,5-6,5 litri di acqua e 25 kg di ARDEX AM 100

Consumo: circa 1,4 kg/m²/mm

Tempo di attesa prima della posa del rivestimento: 2 ore.

2. ARDEX A 38 Mix

Massetto a presa rapida

Rapporto di miscelazione:

1,75 l di acqua e 25 kg di ARDEX A 38 Mix

Consumo: circa 22 kg/m²/cm

Tempo di attesa prima della posa del rivestimento: 2-3 ore.

3. ARDEX S7 PLUS

Impermeabilizzante monocomponente

Rapporto di miscelazione:

4 l di acqua e 15 kg di ARDEX S 7 PLUS

Consumo: circa 2,4 kg/m²

Tempo di attesa prima della posa delle piastrelle: 4 ore.

4. ARDEX SK Tricom

Nastro isolante

Copertura elastica per fughe e giunti di bordo.

5. ARDEX X 32

Adesivo elastico MICROTEC per piastrelle

Rapporto di miscelazione: 8 l di acqua e 25 kg di polvere

Consumo: 3,3 kg/m² con spatola 8 x 8 x 8 mm

Tempo di attesa prima della fugatura:

3 ore.

6. ARDEX GK

Riempitivo elastico per fughe

Rapporto di miscelazione:

4 l di acqua e 25 kg di ARDEX GK

Consumo: 0,65 kg/m² con piastrelle 30 x 30 cm.

Calpestabilità: 1,5 ore.

7. ARDEX ST

Silicone

Consumo: fino a 12 ml per cartuccia

Larghezza del giunto: fino a 30 mm

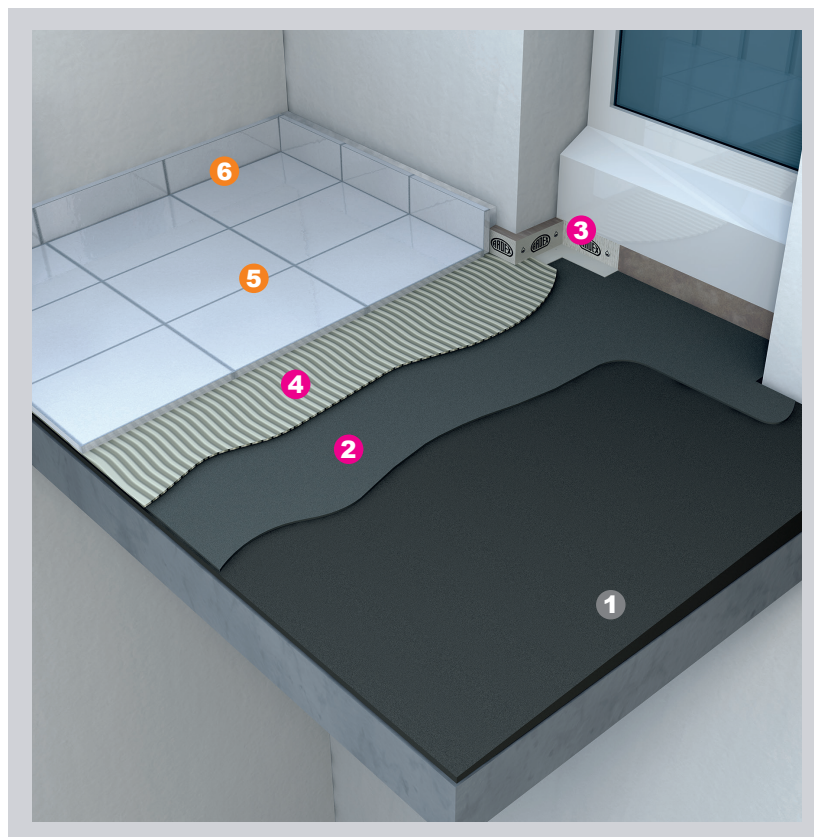
Resistenza alla temperatura: da -40°C a +180°C.





POSA DI PIASTRELLE SU BALCONI E TERRAZZE

- 1 Pendenza del massetto non inferiore a 1,5%: Malta livellante **ARDEX AM 100**
Miscela per massetto pronta: **ARDEX A 38 Mix**
- 2 Impermeabilizzante elastico **ARDEX S 7 PLUS**
- 3 Nastro isolante **ARDEX SK 12**
- 4 Posatura delle piastrelle: Adesivo elastico **MICROTEC** per piastrelle **ARDEX X 90 OUTDOOR**
adesivo autolivellante **ARDEX X 78**
- 5 Fugatura: **ARDEX G 9 S Flex**
- 6 Giunto di collegamento elastico: **ARDEX ST**



1. ARDEX AM 100

Malta livellante

Rapporto di miscelazione:

5,5-6,5 litri di acqua e 25 kg di ARDEX AM 100

Consumo: circa 1,4 kg/m²/mm

Tempo di attesa prima della posa del rivestimento: 2 ore.

2. ARDEX A 38 Mix

Massetto a presa rapida

Rapporto di miscelazione:

1,75 l di acqua e 25 kg di ARDEX A 38 Mix

Consumo: circa 22 kg/m²/cm

Tempo di attesa prima della posa del rivestimento: 2-3 ore.

3. ARDEX S7 PLUS

Impermeabilizzante monocomponente

Rapporto di miscelazione:

4 l di acqua e 15 kg di ARDEX S 7 PLUS

Consumo: circa 2,4 kg/m²

Tempo di attesa prima della posa delle piastrelle: 4 ore.

4. ARDEX SK Tricom

Nastro isolante

Copertura elastica per fughe e giunti di bordo.

5. ARDEX X 90 OUTDOOR

Adesivo elastico MICROTEC per piastrelle

Rapporto di miscelazione: 8,5 l di acqua su 25 kg di polvere.

Consumo: circa 2,6 kg/m² con spatola 8 x 8 x 8 mm

Tempo di attesa prima della fugatura: 3 ore.

6. ARDEX X 78

Adesivo elastico per piastrelle

Rapporto di miscelazione:

9 l di acqua e 25 kg di ARDEX X 78

Consumo: 3 kg con spatola 8 x 8 x 8 mm

Tempo di attesa prima della fugatura: circa 24 ore

7. ARDEX G 9 S Flex

Riempitivo epossidico a presa rapida per fughe

Rapporto di miscelazione:

2,4 l di acqua e 12,5 kg di ARDEX G 9 S Flex

Consumo: 0,3 kg/m² con piastrelle 30 x 60 cm.

Calpestabilità: 1,5 ore.

8. ARDEX ST

Silicone

Consumo: fino a 12 ml per cartuccia

Larghezza del giunto: Fino a 30 mm

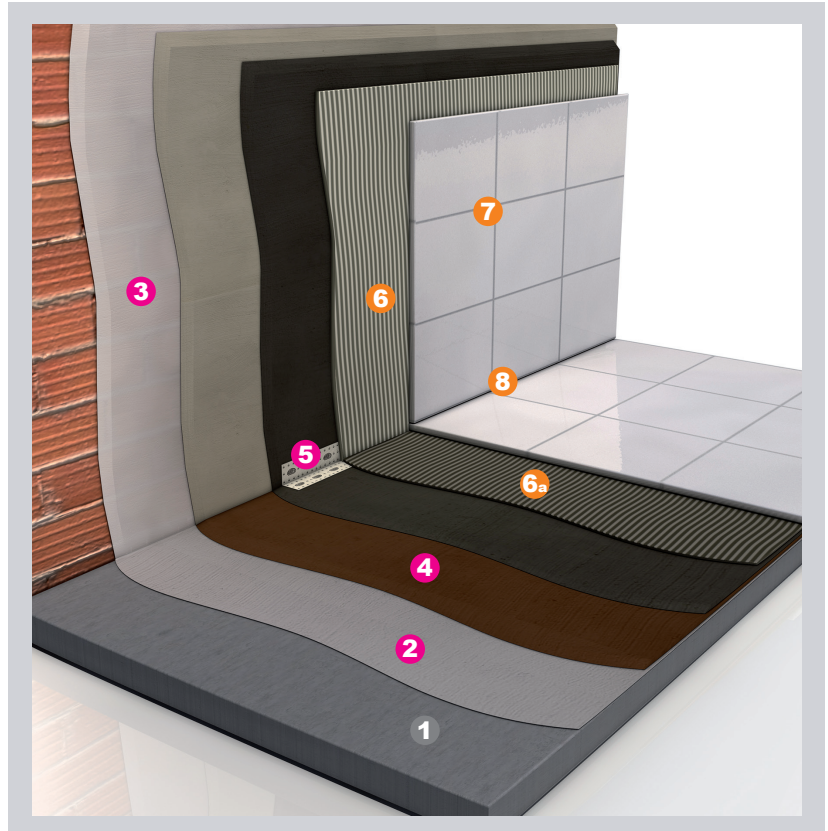
Resistenza alla temperatura: da -40°C a +180°C.





POSA DI CERAMICA INDUSTRIALE E GRANITO CERAMICO

- 1 Applicazione della mano di fondo:
mano di fondo concentrata priva di solventi
ARDEX P 51, diluita con acqua in un rapporto 1:3
- 2 Rasatura, livellamento del pavimento:
malta livellante **ARDEX K 39**
- 3 Lisciatura delle pareti:
Malta livellante **ARDEX AM 100**
- 4 Impermeabilizzazione:
ARDEX S 7 Plus
- 5 Nastro sigillante
ARDEX SK Tricom
- 6 Posa delle piastrelle:
adesivo epossidico **ARDEX WA Kleber**
- 6_a adesivo elastico **ARDEX X 78 / X 77**
- 7 Fugatura:
riempitivo a base di resine epossidiche
per fughe da 2 a 15 mm
ARDEX WA Fuge
Riempitivo a base di resine epossidiche
per fughe da 1 a 6 mm **ARDEX RG 12**
- 8 Giunto di collegamento elastico:
Silicone **ARDEX SE**



1. ARDEX P 51

Mano di fondo concentrata

Rapporto di miscelazione: 1 parte in volume di ARDEX P 51 e 3 parti in volume di acqua

Consumo: 50 g/m².

2. ARDEX K 39

Malta livellante

Rapporto di miscelazione: 6/ 6,25 l di acqua e 25 kg di ARDEX K 39

Consumo: 1,5 kg/m²/mm

Tempo di attesa prima della posa del rivestimento: 24 ore per spessori inferiori a 10 mm, 48 ore per spessori oltre 10 mm.

3. ARDEX AM 100

Malta livellante per pareti e pavimenti in strati di spessore da 2 a 50 mm.

Rapporto di miscelazione: 5,5-6,5 litri di acqua e 25 kg di ARDEX AM 100

Consumo: circa 1,4 kg/m²/mm

Tempo di attesa prima della posa del rivestimento: 2 ore.

4. ARDEX S7 PLUS

Impermeabilizzante monocomponente

Rapporto di miscelazione: 4 l di acqua e 15 kg di ARDEX S 7 PLUS

Consumo: circa 2,4 kg/m²

Tempo di attesa prima della posa delle piastrelle: 4 ore.

5. ARDEX SK Tricom

Nastro isolante

Copertura elastica per fughe e giunti di bordo.

6. ARDEX WA Kleber

Adesivo epossidico per piastrelle

Adesivo bicomponente resistente agli agenti chimici.

Consumo: 3,7 kg/m² con spatola 8 x 8 x 8 mm

Tempo di attesa prima della fugatura: 12 ore.

7. ARDEX X 78 / X 77

Adesivo elastico per piastrelle

Rapporto di miscelazione: 9 l di acqua e 25 kg di ARDEX X 78 / X 77

Consumo: 3 kg con spatola 8 x 8 x 8 mm

Tempo di attesa prima della fugatura: 6 ore.

8. ARDEX WA Fuge

Riempitivo epossidico per fughe

Adesivo bicomponente resistente agli agenti chimici.

Consumo: 0,3 kg/m² con piastrelle 30 x 30 cm.

Calpestabilità: 12 ore.

9. ARDEX RG 12

Riempitivo a base di resine epossidiche per fughe strette

Rapporto di miscelazione: indicato sulla confezione.

Consumo: circa 0,12 kg/m² con piastrelle 60x30 cm.

Calpestabilità: 12 ore.

10. ARDEX SE

Silicone

Consumo: fino a 12 ml per cartuccia

Larghezza del giunto: fino a 30 mm

Resistenza alla temperatura: da -40°C a +180°C.



Assistenza tecnica e consulenza:

Tel.: +39 030/9119952

Fax: +39 030/9111840

Rappresentanza ufficiale in Italia:

ARDEX srl Via Alessandro Volta, 73

25015 Desenzano del Garda (BS)

office@ardex.it

www.ardex.it