



IL TUO CAPOLAVORO: GLI ESTERNI

GUTJAHR 

Lithofin



CREA I MIGLIORI COLLEGAMENTI

MANO DI FONDO

ARDEX FB resina fluida

ARDEX P 4 READY mano di fondo multifunzionale

LIVELLANTI

ARDEX A 18 malta autoadesiva

ARDEX A 58 cemento a presa rapida e ritiro controllato

ARDEX A 46 livellante stabile per esterni

ARDEX E 100 additivo di dispersione di Witten

ARDEX AM 100 malta livellante

IMPERMEABILIZZANTI

ARDEX 8+9/9L impermeabilizzante bicomponente

ARDEX SK 100W nastro impermeabilizzante TRICOM

ARDEX SK 12 nastri impermeabilizzanti TRICOM

ARDEX SK 90 / SK 270 angolare interno 90°/angolare esterno 270° TRICOM

ADESIVI

ARDEX X 78 adesivo elastico MICROTEC per pavimenti

ARDEX X 90 adesivo elastico MICROTEC3

ARDEX FB 9 L adesivo fluido flessibile a lunga lavorabilità

ARDEX X 30 malta di posa

ARDEX X 32 malta di posa flessibile

ARDEX MARMO E GRANITO collante rapido per pietre naturali, bianco

LETTO DI MALTA

ARDEX A 58 cemento a presa rapida e ritiro controllato

+ **grana di quarzo** 3,0–5,6 mm asciutta

FUGHE - SILICONI, CURA E PULIZIA

ARDEX G 10 riempitivo elastico per fughe PREMIUM

ARDEX G9S FLEX 2-15 riempitivo elastico per fughe, rapido

ARDEX FL riempitivo elastico per fughe a presa rapida

ARDEX GK riempitivo per fughe ad alta resistenza

ARDEX ST silicone per pietre naturali

ARDEX CA 20P adesivo SMP rapido per montaggio

MorTec® SOFT il giunto in tubetto

STUCCHI PER L'ESTERNO

ARDEX GF 3-1 K stucco per fughe

ARDEX GF 300 stucco per fughe tra lastre 2-K

ARDEX GF 500 stucco per fughe nel lastricato 2-K

ARDEX GF 900 legante per graniglia e vetro 2-K

DRENAGGI

AquaDrain® T+ per la posa a secco di pietra naturale/agglomerato

AquaDrain® HU per rivestimenti ad alta resistenza su sottofondi sciolti

AquaDrain® EK per rivestimenti con posa in aderenza su malta drenante

AquaDrain® HU-EK per rivestimenti ad alta resistenza su sottofondi coesi

TerraMaxx® DS sistema di drenaggio su piedini per rivestimenti autoportanti

TerraMaxx® TSL per la posa su piedini a secco senza malta

AquaDrain® SD drenaggio per gradini per scale esterne

MorTec® SOFT il giunto in tubetto

GRIGLIE

AquaDrain® FLEX taglio a misura e regolazione continua dell'altezza

AquaDrain® TM regolabile in altezza, tagliabile su misura e ultrapiatta

AquaDrain® DR griglia di scarico con regolazione continua dell'altezza

AquaDrain® BF-FLEX singolare sistema di griglie di drenaggio su misura

AquaDrain® KR/KRU il sistema di canalette scatoletti

AquaDrain® VARIO la canaletta scatoletta ultrapiatta

AquaDrain® SR-U canaletta scatoletta universale regolabile in altezza

LITHOFIN

Lithofin MN Zementschleier- und Rostentferner rimozione ruggine e cemento

Lithofin MN Grundreiniger detergente di fondo

Lithofin MN Außenreiniger detergente per esterni

Lithofin FLECKSTOP >W< impregnante speciale a base d'acqua

PITTOGRAMMI ARDEX



durata dell'impasto



tempo di lavorazione



calpestabilità



idoneo a pavimenti riscaldanti

Osservare le disposizioni contenute nelle nostre schede tecniche.

MANO DI FONDO

ARDEX FB

resina fluida

Ponte di adesione ad alta fluidità tra sottofondo e malta fresca o calcestruzzo.

- per interni ed esterni
- come anticorrosivo nei risanamenti di calcestruzzo
- privo di solventi
- si può usare anche nella tassellatura del massetto
- rivestimento, inchiochiatura e chiusura definitiva di crepe e giunti da costruzione nel massetto
- bicomponente



ARDEX P4 READY

mano di fondo multifunzionale

La perfetta mano di fondo e ponte d'adesione per superfici a parete, soffitto e pavimento.

- per interni ed esterni, pronto all'uso
- per sottofondi assorbenti e spessi
- per l'applicazione di colle per piastrelle, rasanti per pavimenti e pareti
- mano di fondo sicura con ampio campo d'impiego
- asciugatura rapida, senza solventi e monocomponente
- consistenza tale da ridurre spruzzi e gocciolamenti
- facile da applicare



LIVELLANTI

ARDEX A18

malta autoadesiva

Massetti in aderenza facili.

- per interni ed esterni
- utilizzabile su molti sottofondi
- lunga durata dell'impasto di circa 60 minuti
- consistenza adatta a pennello, rullo e spatola
- per la creazione di massetti in aderenza in pendenza
- elevata adesività su sottofondi cementizi



ARDEX A58

cemento a presa rapida e ritiro controllato

Il rapido per interni ed esterni.

- ca. 120 minuti di durata dell'impasto e lunga fluidità
- indurimento e asciugatura senza ritiro e tensioni
- dopo 1 giorno pronto per la posa di lastre in pietra naturale e agglomerato, lastre e piastrelle in ceramica
- per la creazione di massetti cementizi rapidamente utilizzabili e pronti alla posa in aderenza, anche in pendenza



Semplice.
Veloce.
ARDEX

www.ardex.it

ARDEX A46

livellante stabile per esterni

- per interni ed esterni, pareti e pavimenti
- creazione di strati di livellamento, riempimento di fori, avvallamenti e fessurazioni e riparazione di gradini e pianerottoli
- come strato di usura in ambiti a normale sollecitazione
- per strati di spessore da 2 sino a 30 mm
- rapida calpestabilità e resistenza ai carichi
- resistente al gelo e al sale scioglighiaccio
- ideale per livellamenti e rasature nelle piscine



ARDEX E 100

dispersione di Witten

Consigliato dagli esperti!

Additivo per malte ad uso universale.

- per interni ed esterni, pareti e pavimenti
- per malte cementizie e riempitivi in calcestruzzo a cazzuola
- accresce resistenza, elasticità e potere adesivo
- riduce fessurazioni e abrasioni
- facile lavorabilità - su misura per i prodotti ARDEX
- privo di solventi
- utilizzo universale



ARDEX AM 100

malta livellante

Indurimento particolarmente rapido.

- per interni ed esterni, pareti e pavimenti
- ideale per il rifacimento di bagni
- per un rapido livellamento di pareti e pavimenti in strati sottili e spessi sino a 50 mm
- dopo 2 ore pronto per la posa di piastrelle
- ad alto potere riempitivo e bassa tensione
- facile lavorabilità
- durata dell'impasto circa 30 - 40 minuti
- tiratura a liscio e a ruvido



IMPERMEABILIZZANTI

ARDEX 8+9/9L

impermeabilizzante bicomponente

Sicuro e perfetto.

- Impermeabilizzante in aderenza sotto piastrelle e lastre in ambienti interni ed esterni
- per pareti e pavimenti
- pennellabile e spatolabile, privo di solventi e resistente
- lungo tempo di lavorabilità
- deformabile e ponte di copertura per fessurazioni
- con consistenza spatolabile adatto anche al livellamento di asperità
- 9L per una durata dell'impasto ancora maggiore
- soddisfa le classi di resistenza all'umidità W1, W2, W3, W4, W5 e W6 secondo la norma ÖNORM B3407



ARDEX SK 100 W

guaina impermeabilizzante TRICOM

- per interni ed esterni, pareti e pavimenti
- soddisfa le classi di resistenza all'umidità W1, W2, W3, W4, W5 e W6 secondo la norma ÖNORM B 3407
- idrorepellente e ponte di copertura per fessure
- garantisce spessori omogenei
- per la creazione di una impermeabilizzazione PLUS
- permette di effettuare rapidamente lavori successivi
- campi di impiego: docce e bagni, in esterno su balconi e terrazze, in ambienti sottoposti a sollecitazioni chimiche come ad es. cucine industriali



ARDEX SK 12 / SK 90 / SK 270

nastro impermeabilizzante TRICOM / angolare interno 90° / angolare esterno 270°

Per collegamenti impermeabili di giunti di movimento, perimetrali e di chiusura come pure allacci di scarichi a pavimento e tubazioni.

- per interni ed esterni, pareti e pavimenti
- soddisfa le classi di resistenza all'umidità W1, W2, W3, W4, W5 e W6 secondo la norma ÖNORM B 3407
- idrorepellente e resistente alle intemperie
- elevata resistenza allo strappo e allungabile
- resistente agli alcali e agli agenti aggressivi



ADESIVI

ARDEX X78

adesivo elastico MICROTEC per pavimenti

Adesivo per grandi formati su letto medio.

- per interni ed esterni, pareti e pavimenti
- per letto adesivo sino a 15 mm
- impermeabile e resistente al gelo
- flessibile
- lunga durata dell'impasto sino a circa 4 ore
- sicurezza grazie al rinforzo in fibre (compensazione delle forze da taglio, maggior forza adesiva, riduzione delle deformazioni)
- consistenza morbida per la posa in completa adesione
- posa di piastrelle e lastre in ambienti industriali e artigianali ad alte sollecitazioni



ARDEX X90

Adesivo elastico MICROTEC3

La colla OUTDOOR.

- per interni ed esterni, pareti e pavimenti
- presa rapida anche a basse temperature
- per letto adesivo sino a 15 mm
- impermeabile e resistente al gelo
- flessibile e fibrinforzata
- massima resistenza all'alternanza gelo-brina
- durata dell'impasto circa 1 ora, calpestabilità dopo circa 3 ore
- resistenza alla pioggia battente dopo 2 ore
- particolarmente adatto per esterni e ambienti a lunga umidità



ARDEX FB9L

letto di malta fluido flessibile a lungo

Versatile e altamente affidabile.

- per interni ed esterni, pavimenti
- adagiamento completo di piastrelle in gres e gres porcellanato con metodo floating
- ottima adesione
- lunga lavorabilità, facile e versatile
- flessibile, impermeabile e resistente al gelo
- strato di contatto perfetto per letti di malta e lastre di ceramica e pietra naturale di 2 cm di spessore



ARDEX X30

malta di posa

Per lavori pesanti.

- per interni ed esterni, pavimenti
- spessori della malta 5 – 30 mm
- particolarmente adatto per la posa di lastre con grande tolleranza di spessore e peso elevato
- calpestabilità dopo ca. 3 ore, riempimento delle fughe dopo ca. 24 ore
- privo di efflorescenze grazie a speciali additivi
- per la posa di gradini



ARDEX X32

malta di posa flessibile

Il tuttofare.

- per interni ed esterni, pareti e pavimenti
- posa esente da scolorimento ed efflorescenze di tutte le pietre naturali, lastre in agglomerato e di cotto
- posa di piastrelle in gres e gres porcellanato
- dopo 3 ore calpestabile e pronto per il riempimento delle fughe
- idrorepellente e resistente agli agenti atmosferici
- facile lavorabilità, resa elevata
- per il livellamento di pareti e pavimenti prima di lavori di posa
- idoneo per pavimenti riscaldanti



ARDEX MARMO E GRANITO

collante rapido per pietre naturali, bianco

Incollare e restare attaccato.

- per interni ed esterni, pareti e pavimenti
- rapido assorbimento idrico
- posa senza scolorimento di lastre e piastrelle in pietra naturale
- ideale per pietre naturali chiare
- durata dell'impasto sino a 60 minuti
- resistente all'acqua e al gelo



IndorTec® FN

Il sistema di livellamento semplice per l'allineamento sicuro e veloce di piastrelle e lastre.

Sicurezza &
GUTJAHR



LETTO DI MALTA

ARDEX A58

cemento a presa rapida e ritiro controllato

Il rapido per interni ed esterni.

- per la creazione di massetti drenanti e malta di posa permeabile all'acqua per lastre in pietra naturale e agglomerato, piastrelle e lastre ceramiche, pavimentazioni in pietra e lastre carrabili su balconi e terrazze
- durata dell'impasto ca. 120 minuti
- senza efflorescenze in unione con grana di quarzo 3,0-5,6 mm
- calpestabile dopo circa 12 ore
- ideale in combinazione con i drenaggi GUTJAHR

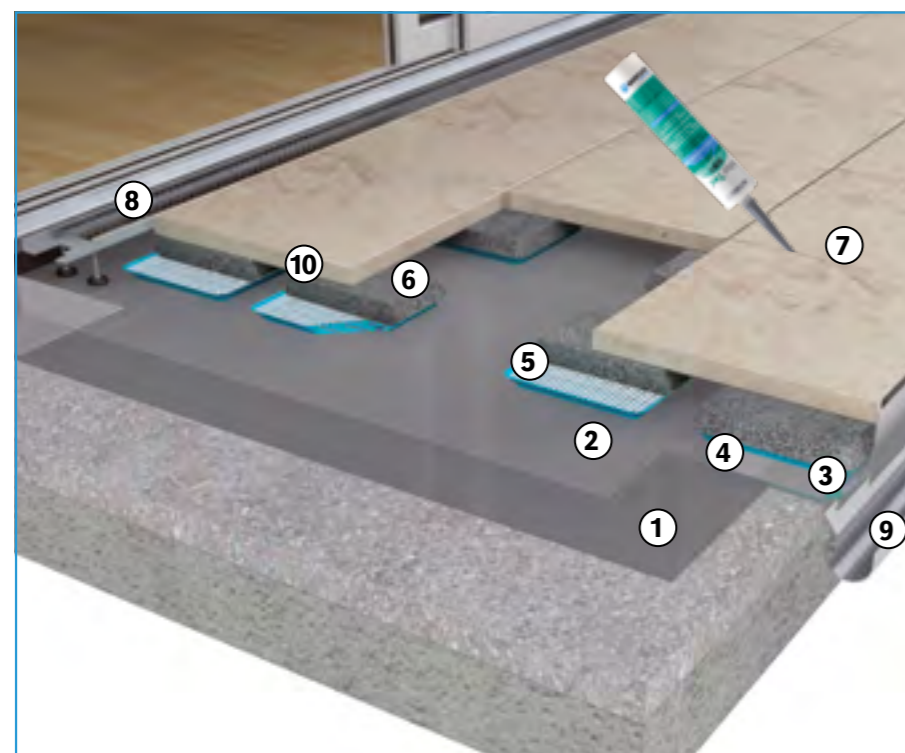


Grana di quarzo

3,0-5,6 mm asciutta

In combinazione con ARDEX A58 per massetti drenanti.

- essiccata a fuoco
- priva di calcare, perciò nessuna efflorescenza
- nessun elemento fine, perciò qualità di drenaggio particolarmente buone
- facile rapporto di miscelazione 1:6



Perfetto in sistema.

- 1 DiProtec® SDB telo impermeabilizzante ad azione rapida o ARDEX 8+9/9L impermeabilizzante bicomponente
- 2 Pellicola PE come strato separatore, ad es. AquaDrain® TR
- 3 ProFin® DP + BL profilo + copertura
- 4 DiProtec® AB-K nastro impermeabilizzante
- 5 TerraMaxx® DS drenaggio su piedini
- 6 ARDEX A 58 cemento a presa rapida e ritiro controllato in combinazione con grana di quarzo 3,0-5,6 mm
- 7 MorTec® SOFT il giunto in tubetto in alternativa: giunti aperti
- 8 AquaDrain® TM griglia di drenaggio
- 9 ProRin® BR sistema di canali per balconi
- 10 ARDEX FB 9 L malta flessibile o ARDEX X 78 malta flessibile MICROTEC
* per passaggi privi di barriere AquaDrain® BF-FLEX

Ulteriori drenaggi GUTJAHR a pag.16 ▶

FUGHE - SILICONI, CURA E PULIZIA

ARDEX G10

riempitivo elastico per fughe PREMIUM

Le fughe con effetto ARDURAPID PLUS.

Per il riempimento di fughe per tutte le piastrelle e le lastre ceramiche, piastrelle in vetro, lastre in pietra naturale e agglomerato, mosaici in vetro, porcellana e ceramica.

- per interni ed esterni, pareti e pavimenti
- per fughe da 1-10 mm, in 17 colori
- elevata stabilità cromatica
- superficie delle fughe molto precisa
- impermeabile e resistente allo sporco
- ottima adesività laterale
- adatto a riscaldamento a parete e pavimento



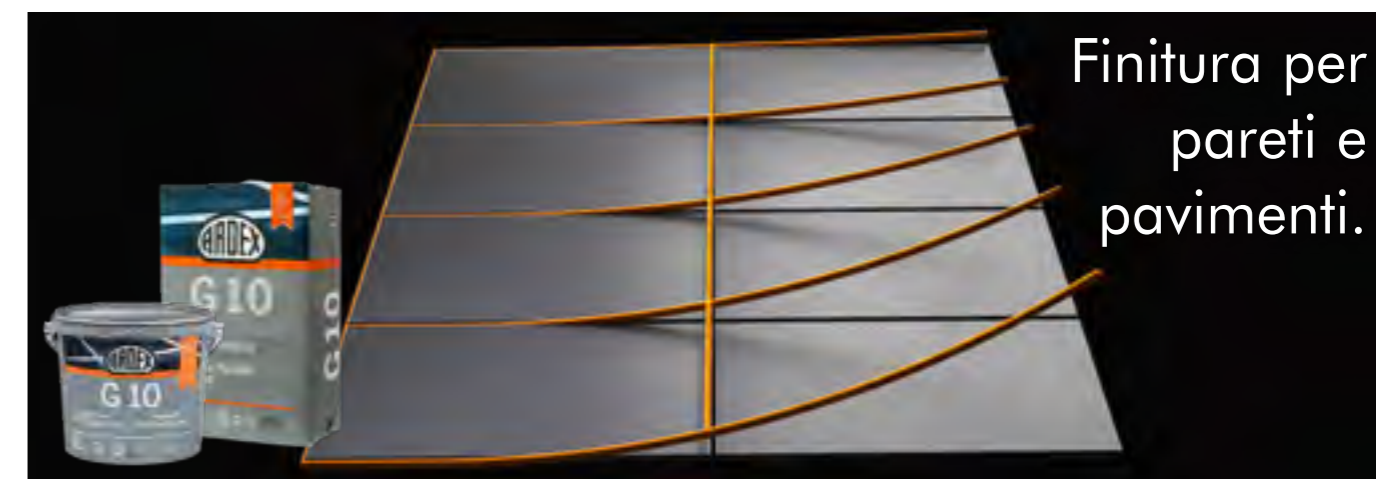
Differenze di colore sono imputabili alla stampa e pertanto non conformi al vero al 100%.

ARDEX G9S FLEX 2-15

riempitivo elastico per fughe, rapido

Particolarmente adatto per fughe tra piastrelle in gres, gres porcellanato e monocottura, in vetro, lastre idrorepellenti in pietra naturale o agglomerato.

- per interni ed esterni, pareti e pavimenti
- larghezza fughe 2-15 mm
- impermeabile e resistente allo sporco
- alta deformabilità e grande resistenza
- rapido indurimento e durevole
- flessibile
- buona adesione laterale
- particolarmente adatto a balconi e terrazze



ARDEX FL

riempitivo elastico per fughe a presa rapida

L'universale in grigio.

Per le fughe di piastrelle e lastre in ceramica, pietra naturale (idrorepellenti).

- per interni ed esterni, pareti e pavimenti
- per fughe di larghezza tra i 4 e i 15 mm
- elevata resistenza meccanica e all'abrasione
- calpestabile già dopo 1,5 ore
- particolarmente adatto per balconi e terrazze
- facile lavorabilità



ARDEX GK

riempitivo per fughe ad alta resistenza

Il meglio della varietà.

Per le fughe di gres, gres porcellanato, pietra naturale (idrorepellente), lastre in agglomerato, piastrelle doppie tipo „Spaltplatten“ e clinker, rivestimenti ad ordito per facciate.

Disponibile in grigio e beige sabbia.

- per interni ed esterni, pareti e pavimenti
- per fughe a partire da 4 mm
- particolarmente adatto per fughe larghe
- resistente al gelo e flessibile
- elevata resistenza meccanica e all'abrasione
- calpestabile già dopo 1,5 ore
- resistente a sale antigelo, getti di vapore, comuni detergenti e alte temperature



ARDEX ST

silicone per pietre naturali

Il sigillante silconico con funzione fungicida, reticolazione neutra, è disponibile in bianco, grigio argento, beige sabbia, jura beige, grigio pietra e antracite.

- per interni ed esterni, pareti e pavimenti
- per la giunzione elastica di blocchi in pietra naturale e calcestruzzo
- giunzione elastica di pietre naturali e piastrelle nelle piscine
- facile da applicare e da lasciare
- buone proprietà adesive



ARDEX CA 20P

colla di montaggio SMP

In bianco e grigio.

- colla di montaggio monocomponente
- per l'incollaggio di piastrelle, materiale plastico, legno, metallo
- non ritira
- rimane elastica dopo l'asciugatura
- per sigillare fughe a pavimento e giunti di chiusura
- lisciable e verniciabile
- privo di solventi, acqua e isocianati
- resistente a temperature da -40°C sino a +90°C



Ora ancora più veloce!
ARDEX CA 20S
colla di montaggio rapidaSMP



MorTec® SOFT

il giunto in tubetto

Riempitivo speciale a base silconica per la formazione di giunti elastici senza tensioni - soprattutto per rivestimenti esterni di grande formato.

- per interni ed esterni, pareti e pavimenti
- riempitivo per fughe a grana sottile
- per rivestimenti in ceramica, pietra naturale, agglomerato senza limiti dimensionali
- utilizzabile in accoppiamento con i sistemi drenanti GUTJAHR
- estetica omogenea delle fughe - giunti di movimento e del rivestimento della stessa larghezza



Differenze di colore sono imputabili alla stampa e pertanto non conformi al vero al 100%.

STUCCHI PER L'ESTERNO

ARDEX GF 3-1 K

stucco per fughe

Per il riempimento di fughe tra lastre in agglomerato e pietra naturale, clinker e rivestimenti a lastre pedonabili. Disponibile in color sabbia, grigio pietra e basalto.

- per esterno, pavimenti
- stucco per fughe monocomponente, indurente all'aria, pronto all'uso
- impastabile con acqua
- autocompattante e permeabile all'acqua
- elevata resistenza al gelo
- resistente all'abrasione
- per larghezza fughe tra i 3 e i 20 mm



ARDEX GF 300

stucco per fughe tra lastre 2-K

Per il riempimento di fughe sottili tra lastre e lastricati in pietra naturale e agglomerato. Disponibile in color sabbia e grigio pietra.

- per esterni, pavimenti
- per vialetti di giardini, terrazze, zone ingresso all'abitazione e vialetti per garage
- per veicoli leggeri – PKW
- elevata fluidità
- autocompattante e permeabile all'acqua
- resistente alle macchine di aspirazione spazzatrice
- alta resistenza al gelo e al sale scioglighiaccio
- per larghezza fughe tra i 3 e i 30 mm



ARDEX GF 500

Stucco per fughe nel lastricato 2-K

Per la fugatura in lastricati in calcestruzzo o pietra naturale e rivestimenti in clinker. Disponibile in grigio pietra e basalto.

- adatto per veicoli da leggeri a medi (vialetti di giardini, terrazze, vialetti per garages)
- elevata fluidità
- bassa permeabilità all'acqua
- autocompattante e resistente alle macchine di aspirazione spazzatrice
- alta resistenza al gelo e al sale scioglighiaccio
- particolarmente adatto a lastre poligonali
- per larghezza fughe da 5 mm



ARDEX GF 900

legante per graniglia e vetro 2-K

Legante bicomponente, a base di resina epossidica, privo di solventi, con speciali additivi per la creazione di uno strato di malta di graniglia ad elevata permeabilità su sottofondo molto drenante.

- per esterni, pavimenti
- adatto per le griglie circolari degli alberi, rivestimenti di superfici, bordure e strisce paraspruzzi
- alta resistenza all'ingiallimento e ai raggi UV
- adatto anche a materiali minerali umidi
- particolarmente adatto per graniglia di vetro
- ampia gamma di impiego



Stato della relazione: LEGATO!

ARDEX GF 900

legante per graniglia e vetro 2-K

Non c'è nulla di più affidabile:

ARDEX GF 900 è un legante in resina epossidica bicomponente e privo di solventi per superfici altamente permeabili all'acqua. Questo lo rende il partner ideale per applicazioni attorno ad alberi, a piastrelle e lastre, come rivestimento di superfici, per bordure di prati e strisce paraspruzzi così come per i bordi di vialetti di giardini e terrazze.



DRENAGGI

SOLUZIONI DI DRENAGGIO PER RIVESTIMENTI ESTERNI SENZA DANNI.

La sfida:
rivestimenti esterni privi di danni su balconi, terrazze e scale.

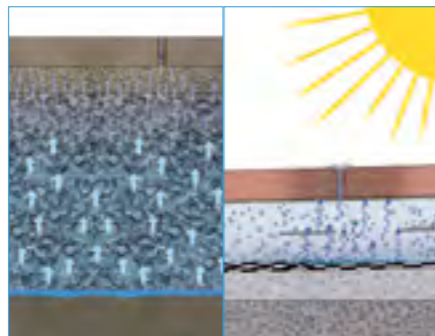


L'umidità accumulata negli strati di malta conduce inevitabilmente a danni da umidità o macchie.

Che siano di pietra naturale o agglomerato - i rivestimenti su terrazze, viottoli, scale e superfici calpestabili non devono solo apparire belli, ma anche restare belli a lungo. Devono durare un bel po'. Gelo, calore e soprattutto acqua piovana mettono a dura prova il rivestimento e conducono molto velocemente a danni irreparabili.

Inoltre vengono utilizzati sempre più pietre naturali di alta qualità, ma delicate o rivestimenti in agglomerato con rivestimenti superficiali, che sono ancor più soggetti a danni se non posati su sottofondi non in grado di disperdere come argilla o lastre in calcestruzzo.

Il problema:
l'acqua stagnante si accumula nella costruzione.



Quando piove l'acqua passa attraverso i giunti sotto il rivestimento e ristagna sulle asperità dei piani dei balconi o nelle cavità di sottofondi coesi. Senza un drenaggio superficiale capace, l'acqua di ristagno accumulata viene trasportata di nuovo sulla superficie del rivestimento attraverso lo strato di allettamento. Il risultato: macchie di umidità ed efflorescenze o erbe infestanti nelle fughe.

Studi indipendenti dimostrano che strati di allettamento in ghiaia, graniglia o malta (drenante) da soli non garantiscono un efficace deflusso dell'acqua! Attraverso le fughe del rivestimento l'acqua piovana penetra nella costruzione e ristagna nelle asperità delle lastre cementizie o nelle cavità dei piani di sottofondi sciolti o coesi. Se non deviata rapidamente e completamente, lo strato di allettamento trasporta l'acqua di ristagno nuovamente sulla superficie del rivestimento. Le spiacevoli conseguenze sono danni da gelo, efflorescenze, macchie di umidità nella pietra naturale o erbe infestanti in rivestimenti a secco. Un fastidio costoso ed eludibile, che può essere evitato con l'utilizzo di idonei drenaggi superficiali anticapillari.

La soluzione:
i drenaggi superficiali anticapillari drenano in modo duraturo.



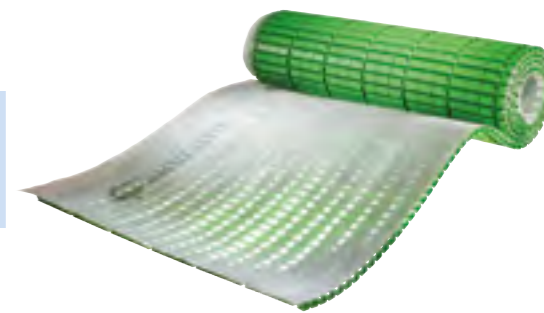
GUTJAHR conosce questa problematica da oltre 30 anni e ha sviluppato soluzioni di drenaggio innovative e durature, che prevengono i danni da ristagno d'acqua in modo durevole. I sistemi di successo si basano su un semplice principio di base: l'acqua penetrata deve essere deviata rapidamente e senza ristagno.

Ciò è reso possibile da materassini di drenaggio fabbricati industrialmente o sistemi su piedini con proprietà anticapillari che vengono posati semplicemente sotto al rivestimento. Attraverso di essi l'acqua piovana penetrata attraverso i giunti viene deviata immediatamente. Le caratteristiche anticapillari garantiscono - a differenza dei semplici strati di malta o pietrisco - che l'acqua di ristagno non risalga sulla superficie del rivestimento, ma scorra attraverso il sistema di canalizzazione del materassino di drenaggio sottostante. Inoltre i tappetini di drenaggio ventilano il rivestimento da sotto. Così l'umidità non si accumula nella costruzione e il rivestimento si asciuga in fretta. Inoltre il rapido drenaggio in caso di rivestimenti a secco, impedisce che possano crescere erbacce nei giunti.

La combinazione di queste funzioni garantisce l'assenza di danni al rivestimento a lungo termine.

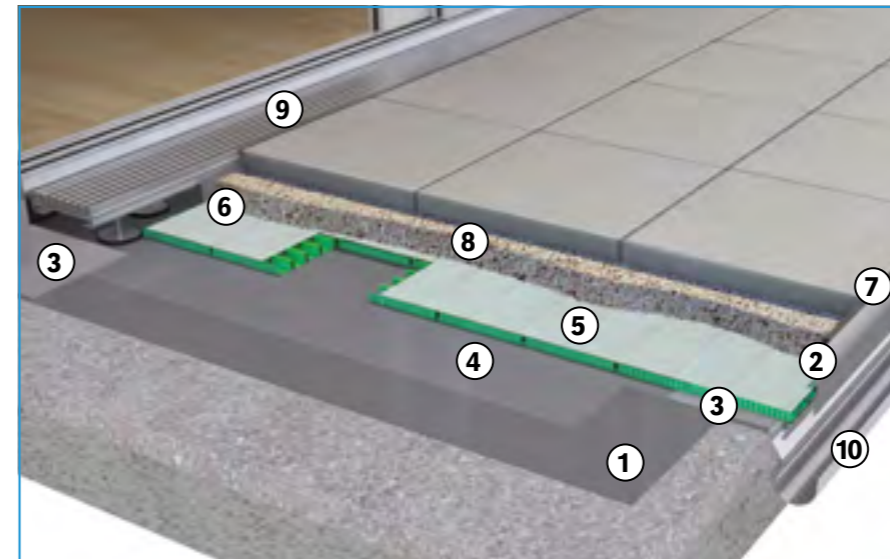
Aqua Drain® T+

- ✓ posa a secco
- ✓ su ghiaia/pietrisco e sottofondi coesi
- ✓ idoneo per pietre naturali, agglomerato ed elementi ceramici



Il drenaggio più potente per la posa a secco.

Aqua Drain® T+ garantisce un drenaggio rapido e duraturo dei rivestimenti. Evita la sporcizia o la fanghiglia che spesso si verificano in rivestimenti posati a secco.



- 1 DiProtec® SDB telo impermeabilizzante ad azione rapida o ARDEX 8+9/9L impermeabilizzante bicomponente
- 2 ProFin® DP + BL profilo + copertura
- 3 DiProtec® AB-K / AB-KV nastro impermeabilizzante
- 4 AquaDrain® TR strato separatore armato
- 5 AquaDrain® T+ drenaggio superficiale
- 6 AquaDrain® angolare forato
- 7 AquaDrain® RD canale scanalato
- 8 ghiaia/pietrisco
- 9 AquaDrain® FLEX griglia di drenaggio
- 10 ProRin® BR sistema di canali per balconi

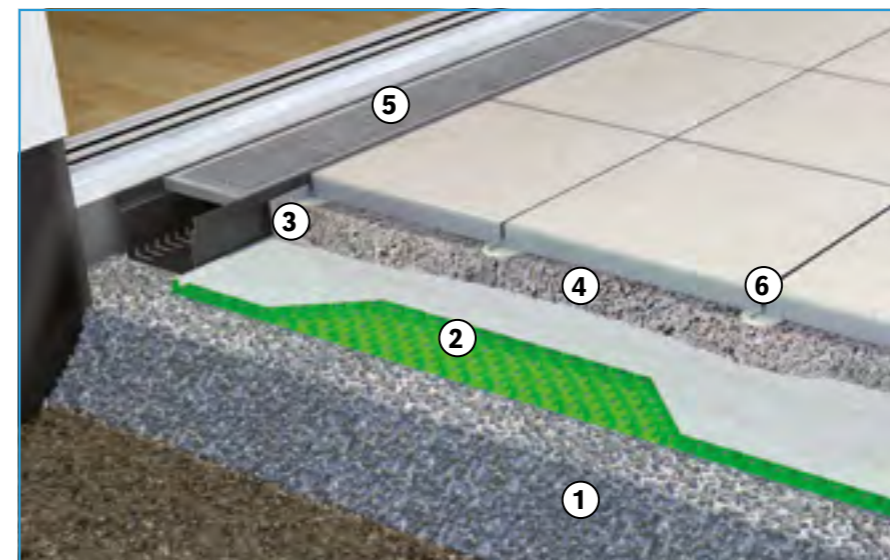
Aqua Drain® HU

- ✓ posa a secco
- ✓ su ghiaia/pietrisco e sottofondi coesi
- ✓ idoneo per pietre naturali, agglomerato, elementi ceramici e legno



Per rivestimenti duri su sottofondi sciolti.

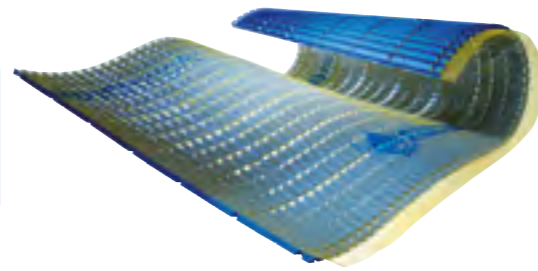
Aqua Drain® HU è un drenaggio superficiale ad alta resistenza e anticapillare - sviluppato specialmente per la posa a secco su sottofondi sciolti. A differenza dei tradizionali teli a nodi di drenaggio, Aqua Drain® HU è perforato sul lato inferiore: l'acqua di ristagno può defluire anche in piani con asperità.



- 1 strato portante in pietrisco
- 2 AquaDrain® HU drenaggio superficiale ad alta resistenza
- 3 AquaDrain® angolare forato
- 4 ghiaia/pietrisco
- 5 AquaDrain® KR canaletta scolare
- 6 AquaDrain® FF distanziatore a croce

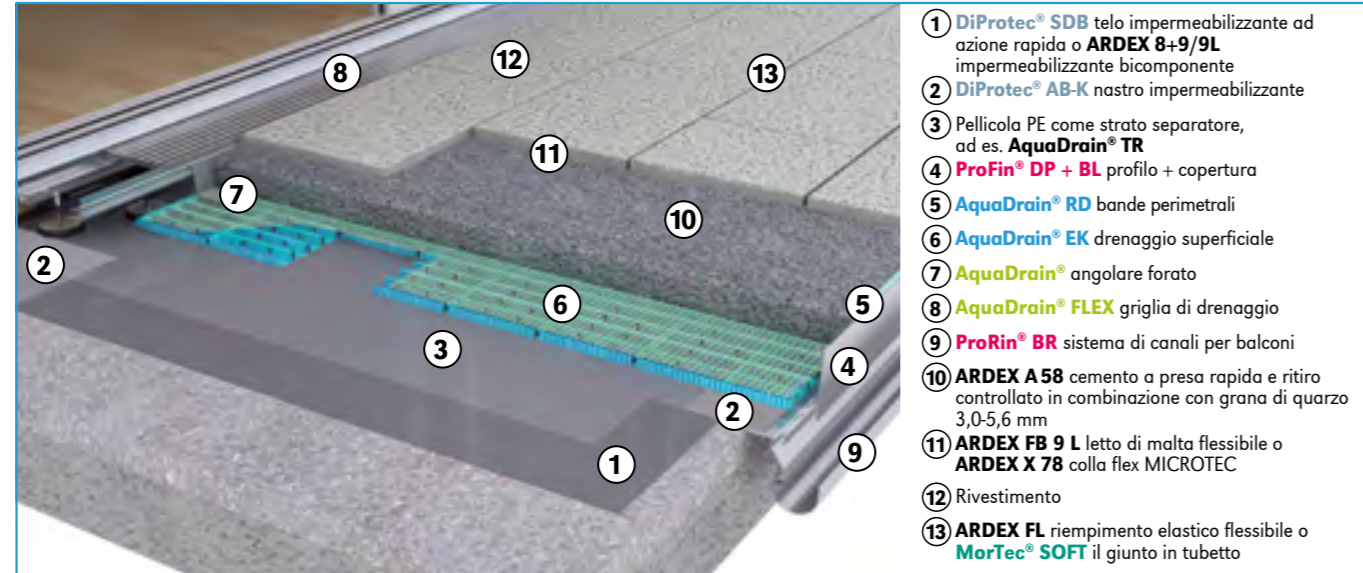
AquaDrain® EK

- ✓ posa in aderenza
- ✓ su malta drenante
- ✓ idoneo per pietre naturali, agglomerato ed elementi ceramici



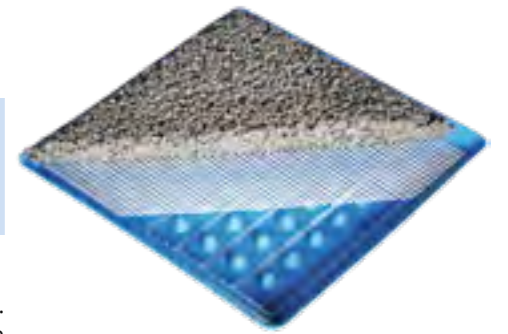
Il drenaggio speciale per rivestimenti su malta drenante.

AquaDrain® EK è un drenaggio superficiale anticapillare per la posa di rivestimenti esterni su malta drenante. Grazie alla singolare rete d'armatura, al sollevamento completo del rivestimento e all'elevato volume di drenaggio, il sistema assicura il deflusso rapido e immediato dell'acqua.



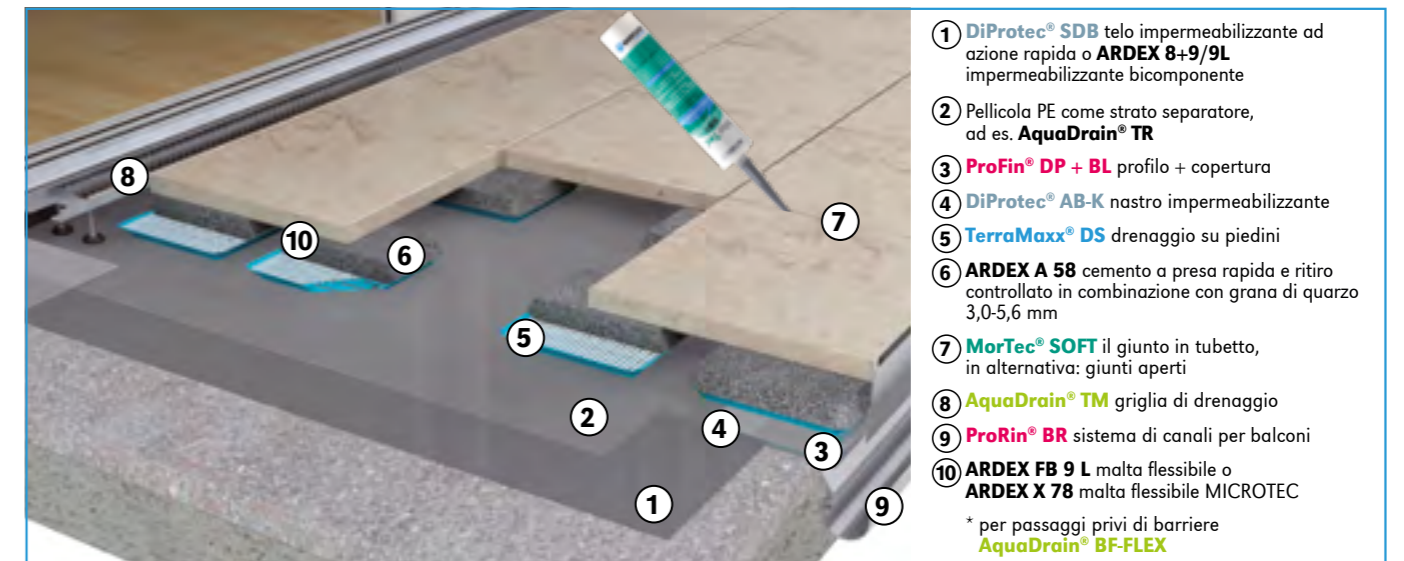
TerraMaxx® DS

- ✓ posa sollevata
- ✓ puntuale su malta drenante
- ✓ adatto per agglomerato ed elementi ceramici



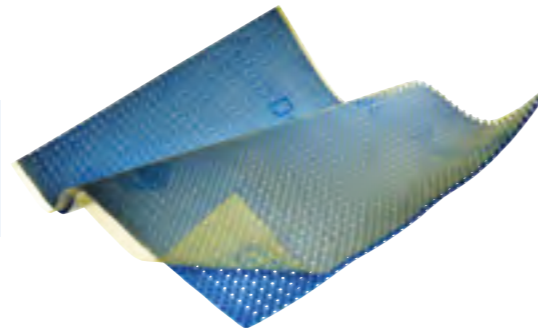
L'unico sistema di drenaggio su piedini anticapillare.

TerraMaxx® DS è il primo sistema di drenaggio anticapillare su piedini di sostegno. Le lastre autoposanti vengono fissate puntualmente con malta drenante/monogranulare su TerraMaxx® DS. Il sollevamento al 100% della malta drenante su TerraMaxx® DS riduce la risalita capillare dell'acqua. Gli anelli di compensazione dell'altezza garantiscono una posa facile - anche in presenza di sistemi impermeabilizzanti con superficie irregolare..



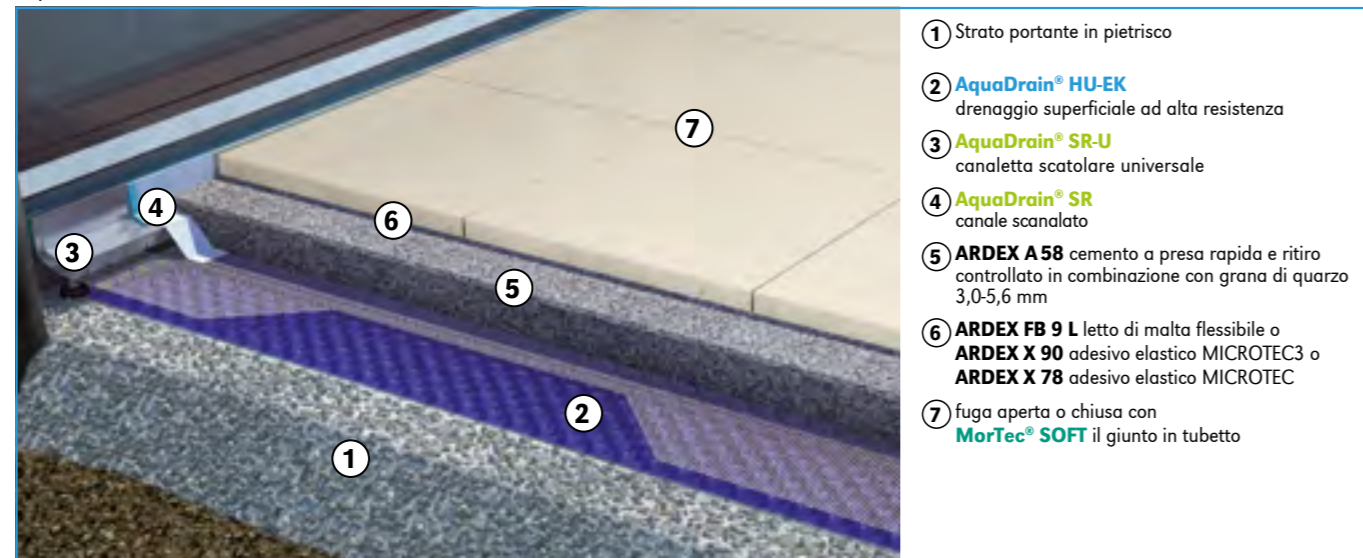
AquaDrain® HU-EK

- ✓ posa in aderenza
- ✓ su malta drenante e sottofondi sciolti
- ✓ idoneo per pietre naturali, agglomerato ed elementi ceramici



Il drenaggio per rivestimenti ad alta resistenza con posa a contatto.

AquaDrain® HU-EK è un sistema di drenaggio superficiale altamente resistente e allo stesso tempo anticapillare, sviluppato specialmente per la posa a contatto su sottofondi non legati. A differenza dei comuni teli bugnati, AquaDrain® HU-EK è forato inferiormente: l'acqua di infiltrazione può perciò defluire anche se la superficie non è livellata.



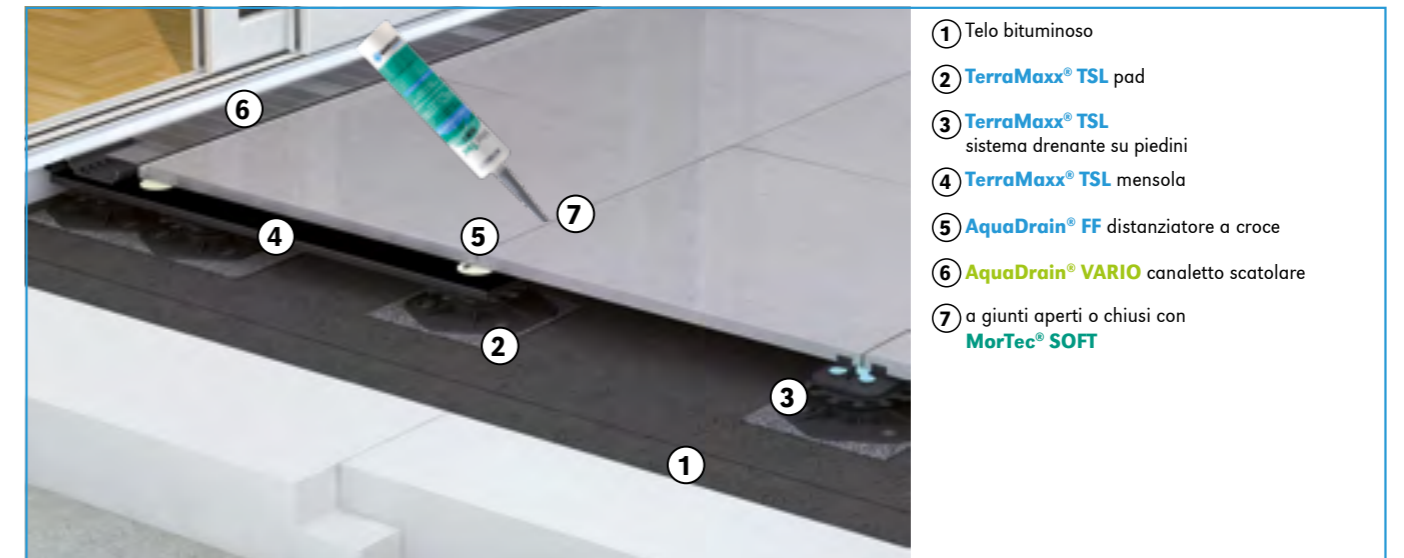
TerraMaxx® TSL

- ✓ posa sollevata
- ✓ popsa su testina livellante
- ✓ adatto per pietra naturale, gglocamento ed elementi ceramici



Il sistema di drenaggio su piedini facilmente regolabile.

I piedini completamente preassemblati consentono una posa rapida e semplice di lastre su balconi e terrazze. Grazie ad una geometria dei piedini easy2wall è possibile anche una posa a parete diretta senza tagli. Tubi e pozzetti di scarico possono essere nascosti nelle cavità tra il rivestimento e il sottofondo rimanendo ispezionabili. In caso di necessità le singole lastre possono essere sollevate e cambiate.

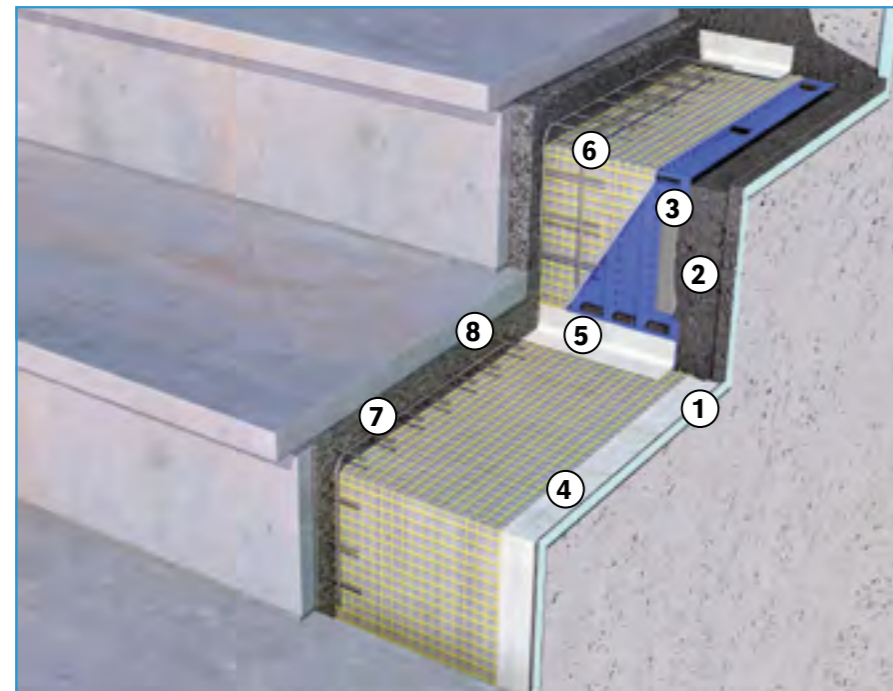


AquaDrain® SD

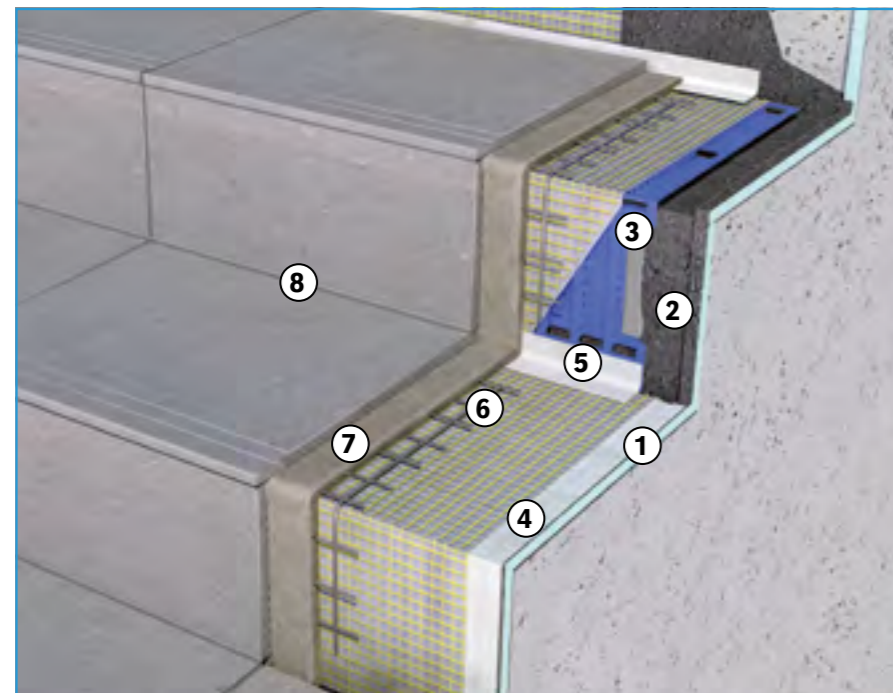
- ✓ posa in aderenza
- ✓ su malta drenante / letto medio
- ✓ idoneo per pietre naturali, piastrelle ceramiche e agglomerato, elementi ceramici

L'unico drenaggio per gradini monopezzo per esterni.

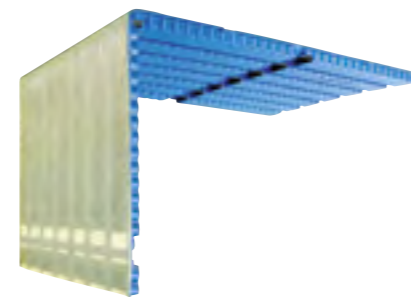
I sistemi di drenaggio per gradini AquaDrain® SD proteggono le scale esterne in ceramica e pietra naturale/agglomerato dai danni da gelo e dalle efflorescenze causati dall'acqua stagnante. Sono adatti alla posa sia in letto medio che su malta (drenante) o su strisce di malta per gradini massicci o per la posa in aderenza con malta drenante.



- 1 AquaDrain® SD strisce di deviazione dell'acqua
- 2 ARDEX 8+9/9 L impermeabilizzante
- 3 AquaDrain® SD drenaggio per gradini fissato con ARDEX CA 20 P / ARDEX CA 20 S
- 4 AquaDrain® UB nastro universale come nastro coprigiunti
- 5 AquaDrain® UB nastro universale come nastro coprigiunti di deformazione
- 6 AquaDrain® SD griglia per gradini in acciaio
- 7 ARDEX A 58 cemento a presa rapida e ritiro controllato in combinazione con grana di quarzo 3,0-5,6 mm
- 8 ARDEX X 32 malta di posa flessibile o ARDEX X 78 malta flessibile MICROTEC



- 1 AquaDrain® SD strisce di deviazione dell'acqua
- 2 ARDEX 8+9/9 L impermeabilizzante
- 3 AquaDrain® SD drenaggio per gradini fissato con ARDEX CA 20 P / ARDEX CA 20 S
- 4 AquaDrain® UB nastro universale come nastro coprigiunti
- 5 AquaDrain® UB nastro universale come nastro coprigiunti di deformazione
- 6 AquaDrain® SD griglia per gradini in acciaio
- 7 ARDEX X 32 malta di posa flessibile o ARDEX X 78 malta flessibile MICROTEC
- 8 MorTec® SOFT il giunto in tubetto



MorTec® SOFT

- Il giunto in tubetto.
- ✓ senza limiti di formato
- ✓ adatto per pietre naturali, piastrelle di ceramica e agglomerato, elementi ceramici

Speciale riempitivo per fughe con struttura a grana sottile per giunti elastici e senza tensioni per rivestimenti di grandi dimensioni in ambienti esterni e pose in aderenza.

Posa sicura senza limiti di formato.

In combinazione con i sistemi di drenaggio GUTJAHR, „il giunto in tubetto“ garantisce una posa sicura di rivestimenti senza tensioni. MorTec® SOFT è un riempitivo per fughe elastico a base siliconica, con cui si possono creare giunti completi di rivesti esterni drenanti - anche grandi formati senza limiti. Si utilizza principalmente come giunto di rivestimenti e di deformazione. Le tensioni tra lastre dovute a cambi di temperatura e clima si possono così ridurre. MorTec® SOFT è estremamente resistente agli strappi, insensibile agli eventi atmosferici e riduce al minimo l'infiltrazione di acqua tra i giunti.

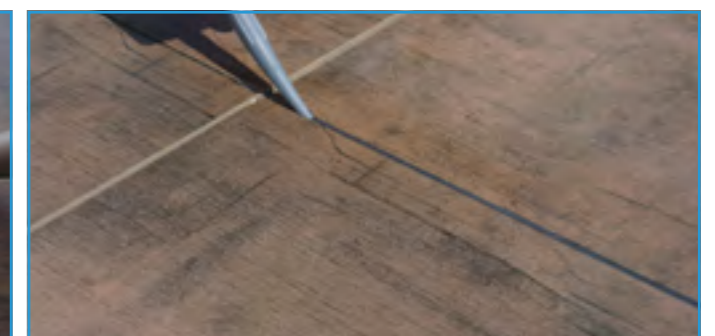
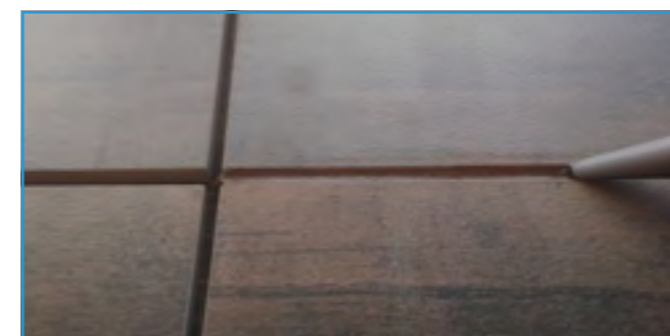
- ✓ Speciale riempitivo per fughe per la creazione di giunti, elastici e senza tensioni- specialmente nel caso di rivestimenti esterni di grande formato
- ✓ ottica delle fughe uniforme - si possono realizzare nella stessa larghezza giunti di movimento e tra le lastre
- ✓ aspetto cementizio grazie alla speciale struttura a grana fine
- ✓ per rivestimenti con posa in aderenza o posa puntuale in ceramica o pietra naturale senza limiti di formato
- ✓ utilizzabile per giunti tra lastre, di collegamento e di movimento
- ✓ disponibile nei colori:
 - grigio cemento/grigio cemento matt
 - beige sabbia
 - antracite/antracite matt



ARDEX SG lubrificante

Consigliato dagli esperti!

Per levigare i giunti di MorTec® SOFT, adatto per ceramica, pietra naturale e agglomerato.



GRIGLIE

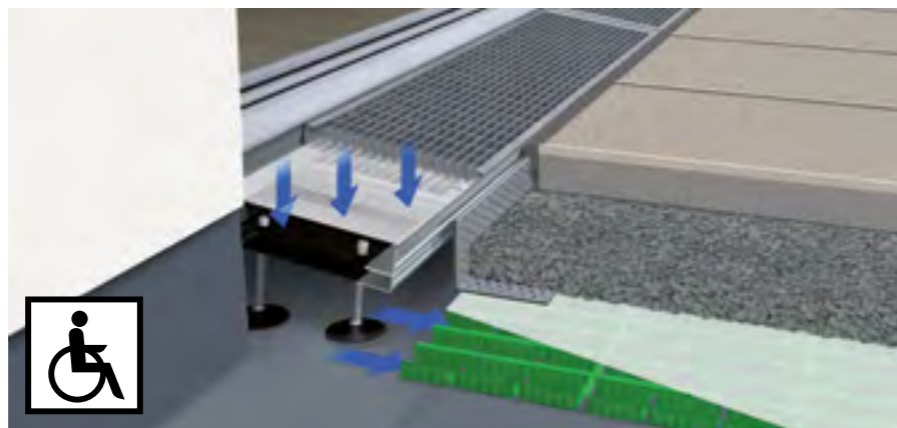


DRENAGGIO OTTIMALE, PROTEZIONE E RESA ESTETICA.

**Sistemi completi studiati a fondo coerentemente -
con dettagli brevettati.**

Drenaggio ottimale

Le griglie di drenaggio GUTJAHR in sistema con i drenaggi per superfici assicurano un drenaggio dei rivestimenti esterni molto più efficace delle griglie standard. Le griglie aperte verso il basso, in combinazione con un sistema completo di drenaggio, deviano totalmente le acque superficiali e di facciata incontrollate in una cavità definita sotto il rivestimento. Si evitano così acque di ristagno e conseguenti danni.



Griglia antisporcio integrata

La griglia antisporcio cattura lo sporco, riduce la sporcizia e garantisce così una funzione duratura del drenaggio.



Funzione di rampa

Su misura per una costruzione senza soglie. Con un sistema di piedini rotanti, le griglie di drenaggio AquaDrain® BF-FLEX possono essere regolate inclinate - ovvero come una rampa. Così il bordo superiore dell'impermeabilizzazione può essere sollevato sopra quello del rivestimento per evitare il reflusso dell'acqua.



Altezza flessibile

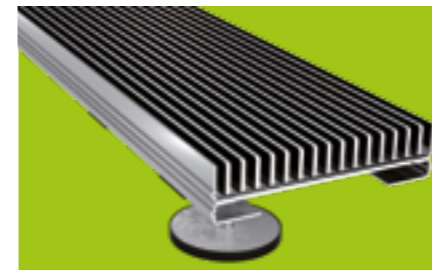
Con i piedini regolabili in altezza in modo continuo, le griglie di drenaggio GUTJAHR si allineano in modo preciso e semplice a livello del rivestimento.



Griglie:

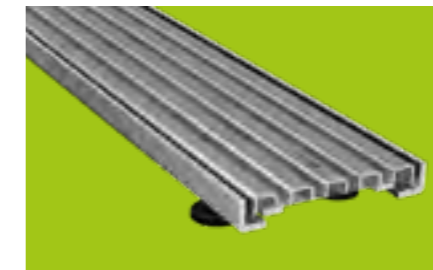
AquaDrain® FLEX

La griglia di drenaggio AquaDrain® FLEX viene installata davanti a porte, elementi finestrati a filo pavimento o per il drenaggio lineare. Essa offre, con i suoi diversi rivestimenti, larghezze delle maglie e materiali, una vasta gamma di possibili applicazioni.



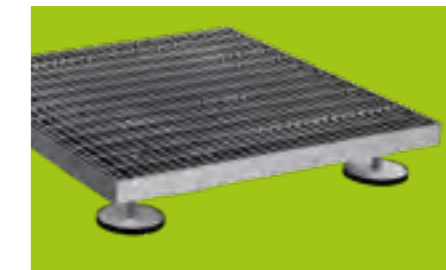
AquaDrain® TM

Le griglie di drenaggio/di scarico AquaDrain® TM, con la sua struttura ultrapiatta, è perfetta con il sistema di posa TerraMaxx® per rivestimenti leggeri a strato sottile per il drenaggio lineare davanti ai parapetti.



AquaDrain® DR

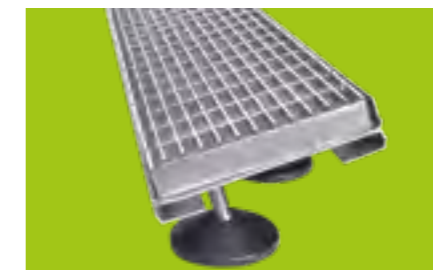
Le griglie di scarico AquaDrain® DR regolabili in altezza in modo continuo vengono installate per il drenaggio sopra pozzetti di scarico a pavimento/ per tetti o nelle zone d'ingresso dei doccioni. E' ideale anche come apertura ispezionabile.



Griglia di scarico con funzione di rampa per costruzioni senza barriere:

AquaDrain® BF-FLEX

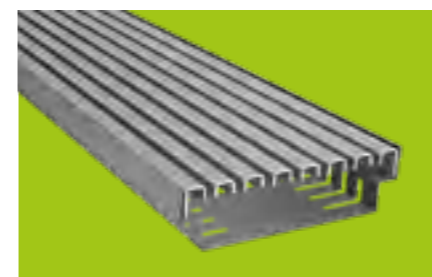
Le griglie di scarico AquaDrain® BF-FLEX sono dotate di speciali piedini che consentono di inclinare la griglia - anche alla stregua di una rampa. Soglie senza barriere su balconi e terrazze non sono più un problema.



Canalette di drenaggio:

AquaDrain® KR/KRU

AquaDrain® KR è stata concepita per la posa semplice e rapida su ghiaia/pietrisco o su tamponi di malta. AquaDrain® KRU è particolarmente adatta come canale derivato.



AquaDrain® VARIO

La canaletta scatolare ultrapiatta con griglia antisporcio. Con un'altezza di ingombro di soli 22 mm, AquaDrain® VARIO è l'ideale per soluzioni su piedini con rivestimento a strati sottili come il sistema TerraMaxx®, nonché per terrazze con assi di legno.



AquaDrain® SR-U

La canaletta scatolare AquaDrain® SR-U si inserisce senza farsi notare sulla superficie del rivestimento. Il corpo della canaletta, a differenza di quelli tradizionali, aperto verso il basso, assicura uno scarico sicuro e rapido delle acque superficiali direttamente nello strato di drenaggio.



Lithofin MN Zementschleier- und Rostentferner rimozione ruggine e cemento

detergente per pietre naturali resistenti agli acidi.

Pulisce le superfici appena posate e già utilizzate. Rimuove residui di malta e cemento, efflorescenze, depositi di calcare come ruggine e macchie di ruggine. Previene la ruggine nelle rocce dure ferrose.

- detergente acido
- concentrato - resa elevata
- molto efficace
- preventivo contro la ruggine



Lithofin MN Grundreiniger detergente di fondo

detergente per tutte le pietre naturali e agglomerato.

Per la pulizia di fondo di pavimenti utilizzati in caso di sporco generale pesante, macchie di grasso, residui di prodotti per la pulizia di pavimenti, ecc. Per la pulizia finale delle costruzioni, in particolare di marmo e pietre calcaree.

- detergente alcalino
- concentrato - resa elevata
- molto efficace
- privo di solventi e inodore
- utilizzabile all'interno e all'esterno



Lithofin MN Außenreiniger detergente per esterni

detergente per tutte le pietre naturali e agglomerato.

Rende tutte le superfici in pietra di nuovo lucide e pulite. Per una pulizia di fondo di terrazze, vialetti, scale, muri, facciate, palizzate etc. Libera automaticamente da depositi vegetali, scolorimenti e macchie dovuti a piante e fiori.

- detergente a base di cloro
- azione rapida e intensa
- facile da usare
- solo per esterni



Lithofin FLECKSTOP >W<

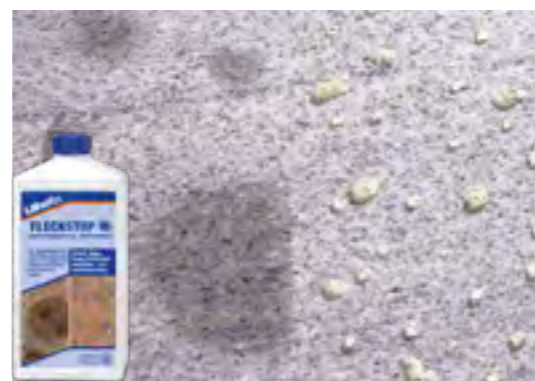
impregnante speciale a base d'acqua.

Ostacola la penetrazione di olio, grasso e acqua, protegge dalle macchie e facilita la manutenzione.

Come aiuto per le fughe: facilita il lavaggio della malta dei giunti.

Per tutti i rivestimenti assorbenti.

- impregnante di protezione a base d'acqua
- invisibile, senza lucentezza
- inodore
- adatto ad esterni ed interni
- rende idrorepellente e oleorepellente



Economico, collaborativo, sostenibile, innovativo – concetti come questi non possono più essere ignorati al giorno d'oggi. Dopotutto, il fatto che le Aziende siano da lungo tempo ancorate a questi principi, viene altrettanto richiesto e presupposto dai clienti e dai partner come pure dai propri dipendenti. Giustamente, come pensiamo!

Viviamo tutto ciò e costruiamo su questo il successo che abbiamo registrato come fornitore di soluzioni leader a livello mondiale di materiali speciali di alta qualità dalla fondazione della nostra azienda nel 1949 in Germania e nel 1968 in Austria.

Con promesse di affidabilità e qualità che vengono mantenute, si creano i migliori collegamenti - un principio di cui noi di ARDEX teniamo conto su tutta la linea. Su questo ci sentiamo collegati anche con i nostri marchi GUTJAHR, panDOMO®, ARDEX stoneCARPET e anche la nostra azienda partner Lithofin. Assieme a loro abbiamo sviluppato sistemi risolutivi completi per speciali ambiti d'impiego che completano la nostra ampia gamma di prodotti.



ARDEX s.r.l.
via Alessandro Volta, 73
(località Pigna)
25015 Desenzano d/G (BS)

Semplice. PIU' semplice.
www.ardex.it

Appunti

CONDIZIONI GENERALI (CGC)

Lavoriamo nello scrupoloso rispetto delle nostre condizioni generali commerciali (CGC), che potete consultare sul sito www.ardex.it.

ARDEX srl garantisce la qualità ineccepibile dei manufatti e dei prodotti ARDEX rispondenti alle raccomandazioni d'uso da noi fornite e alle schede tecniche dei prodotti. Le nostre direttive d'uso non si rifanno solo a ricerche, ma sono state redatte anche grazie ad esperienze pratiche. Non sono generici consigli per la lavorazione. Per l'utilizzo corretto e l'impiego a regola d'arte dei nostri manufatti e prodotti risponde esclusivamente l'esperto artigiano. Solamente l'esperto artigiano deve eseguire i lavori con i nostri manufatti e prodotti secondo le direttive di esecuzione e le indicazioni del committente e, a seconda del luogo, degli standard regionali correnti, nonché dei regolamenti regionali specifici, delle norme edilizie, delle linee guida delle aziende produttrici o di trasformazione. Perciò la responsabilità dell'esecuzione conforme e a regola d'arte dei lavori ricade esclusivamente sull'artigiano e sul committente.

Condizioni generali commerciali ARDEX Baustoff GmbH Hürmer Straße 40, A-3382 Loosdorf

1. Ambito di validità

1.1. Lavoriamo in scrupoloso rispetto di queste condizioni generali commerciali (CGC). Le CGC sono disponibili anche sul nostro sito www.ardex.it. Non si applicano condizioni divergenti di partner di contatto, di trattativa o di contratto né di altre parti contraenti. Ai fini di una migliore leggibilità, nel prosieguo tutti i partner di contatto, di trattativa o di contratto e le altre parti contraenti sono designati fondamentalmente "clienti". Per i riferimenti personali e le abbreviazioni, la forma rispettivamente scelta si applica a entrambi i sessi.

1.2. Accordi collaterali, modifiche e integrazioni richiedono la forma scritta. Ciò si applica anche alla rinuncia al requisito della forma scritta. I messaggi e-mail sono sufficienti purché confermati da nostri rappresentanti autorizzati.

1.3. Le CCG si applicano a tutte le forniture e i servizi da noi eseguiti o erogati, del tutto indipendentemente dall'esistenza o meno di un contratto. Le CCG devono essere applicate, ad esempio, anche ove ci limitiamo a presentare prodotti oppure a erogare formazione, consulenza o supporto a qualcuno. Le CCG si applicano quindi a ogni presentazione ed evento di formazione, consulenza e supporto eseguito a nostra cura, indipendentemente dal fruitore e dalla forma, ad esempio anche gratuitamente o in maniera non vincolante.

1.4. Le CCG costituiscono sempre parte integrante del contratto. Il cliente conferma che tutte le disposizioni contrattuali sono state discusse singolarmente prima della stipula del contratto.

1.5. Abbiamo il diritto di proporre al cliente per iscritto condizioni che divergono dalle CCG, ove in singoli casi lo riteniamo necessario.

2. Raccomandazioni, indicazioni, stime, preventivi e offerte

2.1. Le nostre raccomandazioni, le indicazioni, le stime, i preventivi e le offerte non sono vincolanti. Si basano su informazioni ricevute dai clienti. Ci riserviamo il diritto di modifiche. Il cliente è responsabile della correttezza delle informazioni. Abbiamo il diritto di richiedere in qualunque momento informazioni integrative.

2.2. Abbiamo il diritto di rifiutare commesse. Il contratto è stipulato solo con l'arrivo al cliente della nostra conferma di commessa. Sono escluse pretese di risarcimento a seguito un contratto non stipulato.

2.3. Con riserva di successive modifiche, in particolare riguardanti quantità, condizioni e scadenze. Il cliente non può avanzare pretese a tale riguardo.

3. Prezzi e condizioni di pagamento

3.1. I nostri prezzi si evincono sostanzialmente dai listini prezzi aggiornati, con riserva di errori e refusi. Se per un dato prodotto o servizio nel listino prezzi non è indicato alcun prezzo, questo deve essere concordato a parte. Sono sempre vincolanti solo i prezzi da noi comunicati al cliente in tali casi concreti. Ove il nostro preventivo si basi sulle indicazioni del cliente, ci riserviamo la possibilità di variazioni di prezzo.

3.2. Tutti i prezzi sono prezzi netti in euro franco fabbrica. Devono esservi addizionati l'imposta sul valore aggiunto nonché tutti i costi, le spese, le tariffe e i contributi direttamente riguardanti l'esecuzione della fornitura o del servizio.

3.3. Tutte le fatture devono essere saldate entro otto giorni dalla data fattura. Tutti i pagamenti sono contabilizzati sul credito più vecchio, a saldo innanzitutto degli interessi e poi dell'importo della fattura aperta. Le spese bancarie e di bonifico sono sempre a carico del cliente.

3.4. Il pagamento è considerato tempestivo se arriva sul conto da noi indicato entro la data di scadenza.

3.5. In caso di superamento del termine di pagamento per responsabilità del debitore, gli interessi di mora calcolati sull'importo base ammontano al 9,2% annuo; in caso contrario al 4%. Il cliente deve inoltre rimborsare tutti i costi sostenuti per far valere le nostre pretese.

3.6. Gli scostamenti di qualunque tipo rispetto alla prestazione concordata ci consentono di stabilire nuovi prezzi. Ciò si applica in particolare a variazioni delle prestazioni basate su ordini del cliente, ma anche in caso di qualunque disturbo all'erogazione della prestazione. I prezzi si applicano esclusivamente all'accettazione dell'intera offerta.

3.7. Ove il cliente risulti in mora di accettazione o pagamento, anche solo parzialmente, abbiamo il diritto di interrompere forniture e servizi, anche interamente, di far valere la decadenza delle condizioni e di esigere tutti i crediti ancora in sospeso, stabilendo un termine di due settimane di recedere dal contratto, di recuperare i prodotti a spese del cliente e di far valere pretese di risarcimento danni. Ciò si applica anche in caso venga a mancare la solvibilità del cliente.

3.8. Abbiamo il diritto di richiedere in qualunque momento una garanzia dal cliente per le somme ancora in sospeso, fino all'ammontare di un quinto dell'importo concordato più IVA; per i contratti da espletare entro tre mesi l'ammontare vale due quinti dell'importo concordato più IVA. La garanzia deve essere presentata sotto forma di garanzia bancaria. Ove il cliente non fornisca tale garanzia, la fornisca per importo insufficiente oppure non tempestivamente, abbiamo il diritto di interrompere forniture e servizi, anche interamente, di far valere la decadenza delle condizioni e di esigere tutti i crediti ancora in sospeso, stabilendo un termine di due settimane di recedere dal contratto, di recuperare i prodotti a spese del cliente e di far valere pretese di risarcimento danni

3.9. Ove noi recediamo dal contratto a buon diritto, il cliente ci manleva e tiene indenni; non può pertanto avanzare alcuna pretesa. Indipendentemente dalla responsabilità del cliente e dal danno, abbiamo diritto a esigere un importo di risarcimento pari al 10% del totale della fattura.

3.10. Se la sede del cliente non è in Austria, il cliente è comunque tenuto a osservare i regolamenti dell'Unione europea al riguardo dell'imposta sul valore aggiunto. Ciò comprende in particolare la comunicazione, senza necessità di richiesta, del numero di partita IVA. Il cliente è inoltre tenuto a comunicare su richiesta tutte le informazioni in merito alla sua impresa che ci sono necessarie.

4. Forniture e servizi

4.1. Operiamo in pronta consegna sul territorio nazionale, al più tardi comunque entro otto giorni dall'arrivo dell'ordine all'indirizzo e-mail verkauf@ardex.at. All'estero (Stati membri dell'UE e non) consegniamo esclusivamente secondo accordi puntuali. Il termine di consegna è comunque garantito quando l'oggetto della fornitura ha lasciato il nostro stabilimento ancor prima della sua decorrenza o quando abbiamo comunicato di essere pronti alla spedizione.

4.2. Consegniamo esclusivamente a costi e rischio del cliente. Ci riserviamo di decidere la modalità e il percorso della spedizione. Stipuliamo un'assicurazione solo a seguito di assegnazione scritta di tale incarico per conto e a spese del cliente. Abbiamo sempre il diritto di fornire consegne parziali.

4.3. Il rischio viene trasferito al cliente non appena l'oggetto della fornitura o la consegna parziale ha lasciato il nostro stabilimento. Ove siamo incaricati di supportare il caricamento o il trasporto, il cliente ci manleva e tiene indenni totalmente a tale riguardo.

4.4. In caso di ritardo della spedizione per un motivo non a noi riconducibile, il cliente si assume il rischio a partire dal momento in cui comunichiamo di essere pronti alla spedizione.

4.5. In caso di ritardo della spedizione per un motivo riconducibile al cliente, questi ci manleva e tiene indenni totalmente a tale riguardo. A rimborso dei costi di immagazzinamento supplementari, il cliente deve pagare mensilmente almeno lo 0,5% dell'intero importo della fattura. Abbiamo inoltre il diritto di interrompere forniture e servizi, anche interamente, di far valere la decadenza delle condizioni e di esigere tutti i crediti ancora in sospeso, stabilendo un termine di due settimane di recedere dal contratto, di recuperare i prodotti a spese del cliente e di far valere pretese di risarcimento danni.

4.6. Ove noi recediamo dal contratto a buon diritto, il cliente ci manleva e tiene indenni; non può pertanto avanzare alcuna pretesa. Indipendentemente dalla responsabilità del cliente e dal danno, abbiamo diritto a esigere un importo di risarcimento pari al 10% del totale della fattura.

4.7. I nostri servizi comprendono in particolare la presentazione di prodotti nonché la formazione, la consulenza e il supporto per il cliente. Il cliente è tenuto a informarci tempestivamente, in modo completo ed esaustivo, in merito a tutte le circostanze di erogazione del servizio. Deve in particolare informarci di tutti i possibili ostacoli che potrebbero verificarsi nel corso dell'erogazione del servizio. Il cliente è responsabile di tutte le conseguenze originate dalla violazione di questo obbligo. In ogni caso, l'intero rischio dell'esecuzione e tutti gli altri rischi sono a carico del cliente.

4.8. Le informazioni comunicate dal cliente costituiscono la base per l'esecuzione dei nostri servizi. Gli scostamenti e i costi a questi collegati, di qualsiasi tipo, sono sempre completamente a carico del cliente.

4.9. Il cliente deve provvedere a proprie spese affinché possiamo raggiungere i cantieri e i posti di lavoro senza limitazioni. Deve anche adottare a proprie spese le precauzioni tecniche volte a consentire uno svolgimento del

servizio fluido, privo di ostacoli e sicuro. Soprattutto, il cliente deve realizzare a proprie spese e in autonomia tutti i requisiti per i nostri servizi, ad esempio ottenere le autorizzazioni e le omologazioni dalle autorità, organizzare i lavori preparatori e le accettazioni o produrre accordi con terzi.

4.10. Il cliente non è autorizzato a comunicare al nostro personale informazioni che si discostino dalle modalità e dall'ambito dei nostri servizi.

5. Riserva di proprietà

5.1. Ci riserviamo la proprietà dell'oggetto della fornitura fino al completo pagamento di tutti i crediti ancora in essere verso il cliente, fondati su qualsiasi base giuridica.

5.2. Il cliente ha diritto ad alienare l'oggetto della fornitura solo dopo il completo pagamento dei nostri crediti. Il cliente si impegna a comunicarci immediatamente tramite e-mail qualsiasi azione legale e provvedimento esecutivo riguardante l'oggetto della fornitura. Tutti i costi necessari per far valere le nostre pretese in merito sono a carico del cliente.

5.3. Ove l'oggetto della fornitura venga alienato prima del completo pagamento dei nostri crediti, il cliente deve cederci il prezzo di acquisto.

5.4. Ove il cliente risulti in mora di pagamento, anche solo parzialmente, abbiamo il diritto di interrompere forniture e servizi, anche interamente, di far valere la decadenza delle condizioni e di esigere tutti i crediti ancora in sospeso, stabilendo un termine di due settimane di recedere dal contratto, di richiedere la restituzione dei prodotti forniti, di recuperare tutti i prodotti a spese del cliente e di far valere pretese di risarcimento danni.

5.5. Ove noi recediamo dal contratto a buon diritto, il cliente ci manleva e tiene indenni; non può pertanto avanzare alcuna pretesa. Indipendentemente dalla responsabilità del cliente e dal danno, abbiamo diritto a esigere un importo di risarcimento pari al 10% del totale della fattura.

6. Garanzia e responsabilità

6.1. Offriamo esclusivamente la garanzia per l'impeccabile qualità dei nostri prodotti, per la correttezza della nostra documentazione tecnica di prodotto, per ogni evento di presentazione, formazione, consulenza e supporto, nonché per l'erogazione conforme al contratto e allo stato di avanzamento della tecnica di forniture e servizi. Non concediamo alcuna garanzia per altri aspetti, ad esempio per caratteristiche previste per consuetudine o per una determinata idoneità di un prodotto. Raccomandazioni, indicazioni, stime, preventivi e offerte sono sostanzialmente non vincolanti e non costituiscono fondamento né per la garanzia né per altra responsabilità.

6.2. La nostra garanzia ha come prerequisito l'uso corretto dei nostri prodotti. I prodotti devono essere utilizzati e lavorati esclusivamente secondo la nostra documentazione di prodotto, pena l'esclusione di qualsiasi garanzia o altra responsabilità.

6.3. L'utilizzo e la lavorazione dei nostri prodotti richiedono conoscenze specifiche. Il cliente, considerato persona competente, deve osservare ed essere in grado di osservare tutte le condizioni al contorno di fatto e di diritto. Qualunque lacuna di conoscenza e capacità è esclusivamente a suo carico. Il cliente non può esimersi sulla base della mancanza delle caratteristiche richieste. In ogni caso, l'intero rischio dell'esecuzione e tutti gli altri rischi sono a carico del cliente.

6.4. Il cliente è tenuto a comunicare qualunque eventuale difetto immediatamente, e al più tardi entro quattro giorni lavorativi dalla rilevazione, tramite e-mail, indicando numero e data della fattura e del documento di consegna. I reclami per difetto omissi o comunicati tardivamente causano la decadenza della nostra garanzia. Nel reclamo deve essere indicato nel dettaglio dove si sia verificato il difetto e in quali circostanze. I costi originati da reclami non corretti o in contrasto con le condizioni devono esserci rimborsati.

6.5. Il periodo di garanzia ammonta a sei mesi a partire dall'accettazione della fornitura parziale o singola o del servizio parziale o singolo. Non si presuppone che il difetto presentatosi entro il termine di garanzia sia stato presente già all'accettazione.

6.6. In caso di esercizio della garanzia, entro un termine adeguato ma comunque di almeno quattro settimane, possiamo a nostra scelta sostituire l'oggetto difettoso o le sue parti difettose con un oggetto o sue parti privi di difetti, oppure ripararlo, e consegnare al cliente una nota di credito corrispondente alla diminuzione di prezzo oppure rescindere il contratto e intraprendere una riedizione completa. Le parti sostituite diventano di nostra proprietà. La nostra garanzia non contempla la riparazione del difetto intrapresa o predisposta dal cliente e in tal caso non rimborsiamo i costi a ciò correlati.

6.7. Siamo responsabili soltanto dei danni causati direttamente dalle nostre forniture e dai nostri servizi per dolo o grave negligenza. In tutti gli altri casi non ci assumiamo alcuna responsabilità. Questa limitazione non si applica a lesioni personali e alla responsabilità di prodotto nell'ambito del consumo privato.

6.8. Qualsiasi responsabilità è limitata in termini di importo alla copertura assicurativa disponibile.

6.9. Il cliente si impegna a comunicarci immediatamente tramite e-mail qualunque caso che comporti la nostra responsabilità, a consegnarci i riscontri necessari e a consentirci l'accesso alla documentazione.

6.10. Se a causa del cliente veniamo fatti oggetto di pretese o dobbiamo far valere pretese, il cliente deve manlevarci e tenerci indenni totalmente.

7. Forza maggiore

7.1. Con forza maggiore si intendono eventi imprevedibili e inevitabili, al di fuori della nostra sfera di competenza o di influenza, come ad esempio sciopero, conflitto tra le parti sociali, emergenza energetica, crisi quali pandemie e ritardi nella fornitura di materie prime o componenti.

7.2. In caso di forza maggiore non siamo vincolati a termini e condizioni. I termini vengono prorogati fino alla fine degli effetti del caso di forza maggiore. Abbiamo il diritto di stabilire nuovi termini e condizioni. Il cliente non può avanzare pretese a tale riguardo.

8. Diritti commerciali di marchio e diritti di proprietà intellettuale

8.1. I nostri prodotti e tutta la documentazione, come ad esempio cataloghi, prospetti, progetti e schizzi, nonché i nostri marchi, i modelli e tutti i simboli, come ad esempio i loghi, e il nostro know-how sono protetti dalla legge e in particolare dai diritti commerciali di marchio e dai diritti di proprietà intellettuale.

8.2. Concediamo al cliente le licenze e le autorizzazioni all'utilizzo industriale necessarie per la sua attività. Tali licenze e autorizzazioni all'utilizzo sono limitate in termini di tempo, spazio e valorizzazione. Il cliente può fare uso dei diritti commerciali di marchio e delle opere soltanto nel periodo di durata del contratto ed esclusivamente per il fine contrattuale preciso, senza intraprendere o predisporre lavorazioni, modifiche o estensioni.

9. Protezione dei dati e riservatezza

9.1. Il cliente acconsente alla memorizzazione e al trattamento a nostra cura di tutti i dati correlati alle forniture e ai servizi, conformemente alla protezione dei dati. Inoltre il cliente concorda sul trasferimento di tali dati a terzi ove ciò sia necessario ai fini delle forniture o dei servizi.

9.2. Il cliente si impegna a proteggere i nostri segreti commerciali e industriali. Ne fanno parte in particolare i preventivi e il know-how. Inoltre il cliente si impegna a trattare con riservatezza tutte le informazioni e a renderle disponibili a terzi solo se ciò si rende necessario ai fini delle forniture o dei servizi.

10. Luogo di adempimento, diritto applicabile e controversie

10.1. Il luogo di adempimento è Loosdorf.

10.2. Si applica il diritto austriaco con espressa esclusione del diritto di compravendita delle Nazioni Unite e delle norme di rinvio.

10.3. Le controversie ci danno diritto a interrompere forniture e servizi. Il cliente non può avanzare pretese in merito.

11. Accordo di arbitrato

11.1. Tutte le controversie e le pretese originate dal presente contratto o in relazione al suddetto, incluse le controversie su validità, violazione, risoluzione o nullità del suddetto, devono essere fatte valere presso l'Istituto di arbitrato internazionale della Camera di commercio austriaca (VIAC) e vengono composte in via definitiva da un giudice arbitrale incaricato secondo il regolamento arbitrale della VIAC (regolamento di Vienna).

11.2. La sede dell'arbitrato è Vienna.

11.3. La lingua della procedura è il tedesco.

12. Disposizioni finali

12.1. Il contratto sostituisce tutti gli accordi orali e scritti in relazione all'oggetto del contratto e comprende l'intero accordo tra le parti contrattuali. Tutti gli allegati costituiscono parte integrante e vincolante del contratto.

12.2. Il cliente non ha mai diritto alla compensazione dei nostri crediti con proprie pretese di qualsiasi tipo.

12.3. Il cliente rinuncia a impugnare il contratto a causa di errori o di qualsiasi altro motivo.

12.4. Il contratto passa ai successori legali delle rispettive parti contrattuali. Le parti contrattuali si impegnano a vincolare di conseguenza i rispettivi successori.

12.5. Il cliente si assume tutti i costi, le imposte e le tariffe che possono essere originati dalla stipulazione e dall'espletamento del contratto ove questi non siano regolamentati contrattualmente.

12.6. La non validità, l'inammissibilità o l'inapplicabilità di singole disposizioni non determinano l'inefficacia dell'intero contratto. Le parti contrattuali sostituiranno tali disposizioni con altre il più possibile vicine allo scopo originale.

ARDEX s.r.l.
via Alessandro Volta, 73
(località Pigna)
25015 Desenzano d.G. (BS)

Tel. +39 030 9119952
Fax +39 030 9111840

office@ardex.it
www.ardex.it

