



CREA I MIGLIORI COLLEGAMENTI

ADESIVI PER PIASTRELLE

PROSPETTO DI SISTEMA

INFORMAZIONE PRODOTTI

ARDEX X6 adesivo elastico
X7G - LA FORMULA DI SUCCESSO adesivo per posa su letto sottile
ARDEX X77 collante flex a base cementizia MICROTEC
ARDEX X77S adesivo elastico MICROTEC, rapido
ARDEX X77W collante flex MICROTEC, bianco
ARDEX X90 adesivo elastico MICROTEC3
ARDEX X78 adesivo elastico MICROTEC per pavimenti
ARDEX FB9L adesivo fluido flessibile a lunga lavorabilità
ARDEX MARMO E GRANITO collante per pietre naturali, bianco
ARDEX N23W adesivo MICROTEC per piastrelle e pietra naturale

ARDEX X30 malta di posa
ARDEX X32 malta di posa flessibile
ARDEX S21 adesivo a presa rapida
ARDEX E90 additivo a base di resine sintetiche
ARDEX WA colla epossidica
ARDEX AM100 malta livellante
ARDEX AR300 malta multiuso
ARDEX DS20 tessuto disaccoppiante
ARDEX DS40 lastra di isolamento acustico e disaccoppiamento
ARDEX TP50 bandella perimetrale per massetti



PROSPETTO DI SISTEMA ADESIVI PER PIASTRELLE



Sottofondi pareti interne

calcestruzzo	•				•	•	•	•	•		•	•	•	•				•	•
intonaco cementizio con calce gruppo III	•				•	•	•	•	•		•	•	•	•				•	•
intonaco cementizio con calce gruppo II	•				•	•	•	•	•		•	•	•	•				•	•
intonaco di gesso/lastre di gesso	P 51				P 51	P 51	P 51	P 51	P 51		P 51	P 51	P 51	P 51				P 51	•
cartongesso					•	•	•	P 51	P 51		•	P 51	•	•					•
calcestruzzo leggero/poroso	•				•	•	•	P 51	•		•	•	•	•				•	•
rivestimento di piastrelle preesistente	P 4 READY P 82				P 4 READY P 82	P 4 READY P 82	P 4 READY	P 4 READY P 82	P 4 READY P 82		•	P 4 READY P 82	P 4 READY P 82	P 4 READY P 82				P 4 READY P 82	•
pannello truciolare														P 82					•

Sottofondi pavimenti interni

calcestruzzo	•	P 51	•	P 51	•	•	•	•	•		•	•	•	•	•	•	•	•	•	•
massetto di cemento	•	P 51	•	P 51	•	•	•	•	•		•	•	•	•	•	•	•	•	•	•
massetto di magnesite e legno artificiale		P 82	P 82		P 82	P 82	P 82	P 82	P 82		P 82	P 82	P 82	P 82	P 82	P 82	P 82	P 82	P 82	•
asfalto colato sabbato		•	•		•	•	•	•	•		•	•	•	•	•	•	•	•	•	•
asfalto sabbato male		P 82	P 82		P 82	P 82	P 82	P 82	P 82		P 82	P 82	P 82	P 82	P 82	P 82	P 82	P 82	P 82	•
massetto di calcio solfato, levigato		P 51	P 51	P 51	P 51	P 51	P 51	P 51	P 51		P 51	P 51	P 51	P 51	P 51	P 51	P 51	P 51	P 51	•
massetto di calcio solfato, temprato		P 51	P 51	P 51	P 51	P 51	P 51	P 51	P 51		P 51	P 51	P 51	P 51	P 51	P 51	P 51	P 51	P 51	•
massetto ARDURAPID	•	•	•	P 51	•	•	•	•	•		•	•	•	•	•	•	•	•	•	•
rivestimento di piastrelle preesistente		P 4 READY P 82	P 4 READY P 82	P 82	P 4 READY P 82	P 4 READY P 82	P 4 READY	P 4 READY P 82	P 4 READY P 82		•	P 4 READY P 82	•	P 4 READY P 82	P 4 READY P 82	P 4 READY P 82	•	•	P 4 READY P 82	•
pavimento a terrazzo		P 4 READY P 82	P 4 READY P 82	P 82	P 4 READY P 82	P 4 READY P 82	P 4 READY	P 4 READY P 82	P 4 READY P 82		•	P 4 READY P 82	P 4 READY P 82	P 4 READY P 82	P 4 READY P 82	P 4 READY P 82	•	•	P 4 READY P 82	•
pannelli truciolari tipo P5		P 51/P 82										P 4 READY P 82								•

Sottofondi pareti esterne

calcestruzzo	•						•	•	•		•	•	•						•	
intonaco di cemento	•						•	•	•		•	•	•						•	
intonaco di cemento e calce	•						•	•	•		•	•	•						•	

Sottofondi pavimenti esterni

calcestruzzo	•		•				•	•	•		•	•	•		•	•	•	•	•	•
massetto di cemento	•		•				•	•	•		•	•	•		•	•	•	•	•	•
rivestimento piastrelle preesistenti ARDEX 8+9/9L							•	•	•		•	•	•		•	•	•	•	•	•



• applicabile P 51 è necessaria la preparazione del sottofondo con ARDEX P 51mano di fondo a dispersione

P 82 è necessaria la preparazione del sottofondo con ARDEX P 82 mano di fondo a base di resine sintetiche

P 4 READY è necessaria la preparazione del sottofondo con ARDEX P 4 READYmano di fondo multifunzionale

PROSPETTO DI SISTEMA PER PIETRA NATURALE

		PIETRE NATURALI SENSIBILI ALL'UMIDITA' AD ES. MARMO, MARMO JURA, LASTRE DI SOLNHOFENER, ETC.	PIETRE NATURALI IDROREPELLENTI AD ES. GRANITO, QUARZITE, ETC.
pareti interne	letto sottile	ARDEX MARMO E GRANITO ARDEX X32 malta di posa flessibile	ARDEX MARMO E GRANITO ARDEX X32 malta di posa flessibile
	letto medio	ARDEX X32 malta di posa flessibile	ARDEX X32 malta di posa flessibile
	letto sottile/ medio	ARDEX N23W adesivo MICROTEC per piastrelle e pietra naturale, bianco	ARDEX N23W adesivo MICROTEC per piastrelle e pietra naturale, bianco
	letto spesso	ARDEX X32 malta di posa flessibile ARDEX A35 MIX (o ARDEX A35)	ARDEX X32 malta di posa flessibile ARDEX A35 MIX (o ARDEX A35)
	riempitivo per fughe	ARDEX G10 PREMIUM riempitivo per fughe elastico	ARDEX G10 PREMIUM riempitivo per fughe elastico ARDEX FL riempitivo per fughe elastico ARDEX G9S FLEX 2-15 fugante elastico a base di cemento, rapido
pavimenti interni	letto sottile	ARDEX MARMO E GRANITO ARDEX X32 malta di posa flessibile	ARDEX MARMO E GRANITO ARDEX X30 malta di posa ARDEX X32 malta di posa flessibile
	letto medio	ARDEX X32 malta di posa flessibile	ARDEX X30 malta di posa ARDEX X32 malta di posa flessibile
	letto sottile/ medio	ARDEX N23W adesivo MICROTEC per piastrelle e pietra naturale, bianco	ARDEX N23W adesivo MICROTEC per piastrelle e pietra naturale, bianco
	letto spesso	ARDEX X32 malta di posa flessibile ARDEX A35 / ARDEX A35 MIX	ARDEX X30 malta di posa ARDEX X32 malta di posa flessibile ARDEX A35 / ARDEX A35 MIX
	letto medio/ spesso	ARDEX X32 malta di posa flessibile	ARDEX X30 malta di posa ARDEX X32 malta di posa flessibile
	riempitivo per fughe	ARDEX G10 PREMIUM riempitivo per fughe elastico	ARDEX G10 PREMIUM riempitivo per fughe elastico ARDEX FL riempitivo per fughe elastico a presa rapida ARDEX G9S FLEX 2-15 fugante elastico a base di cemento, rapido
pareti esterne	letto sottile		ARDEX MARMO E GRANITO ARDEX X77 MICROTEC Flexkleber ARDEX X77 S MICROTEC Flexkleber, schnell ARDEX X32 malta di posa flessibile
	letto medio	ARDEX X32 malta di posa flessibile	ARDEX X32 malta di posa flessibile
	letto medio/ spesso	ARDEX X32 malta di posa flessibile	ARDEX X32 malta di posa flessibile
	riempitivo per fughe		ARDEX FL riempitivo per fughe elastico a presa rapida ARDEX G9S FLEX 2-15 fugante elastico a base di cemento, rapido
pavimenti esterni	letto sottile		ARDEX MARMO E GRANITO ARDEX X77 adesivo elastico MICROTEC ARDEX X77 S adesivo elastico MICROTEC, rapido ARDEX X78 adesivo elastico MICROTEC ARDEX FB9L letto di malta flessibile a lungo ARDEX X30 malta di posa ARDEX X32 malta di posa flessibile
	letto medio/ spesso	ARDEX X32 malta di posa flessibile	ARDEX X30 malta di posa ARDEX X32 malta di posa flessibile
	riempitivo per fughe		ARDEX GK riempitivo per fughe per rivestimenti ARDEX FL riempitivo per fughe elastico a presa rapida ARDEX G9S FLEX 2-15 fugante elastico a base di cemento, rapido

* Si prega di rispettare le disposizioni contenute nelle nostre schede tecniche.

ARDEX X6

Adesivo elastico

A base cementizia.

Per fissaggio e posa di pavimenti in ceramica, gres e gres porcellanato e materiali edili isolanti.

Adatto per interni ed esterni, pareti e pavimenti.

- resistente all'acqua e al gelo
- flessibile
- elevata stabilità
- facile lavorabilità
- lunga durata dell'impasto

Campi di impiego:

- Fissaggio e posa di
 - pavimenti in ceramica, gres e gres porcellanato
 - lastre di pietra naturale ricostruita (non sensibili all'umidità).

Fissaggio di

- pannelli edili idonei, ad es. cartongesso
- pannelli isolanti in materiale espanso rigido e fibre minerali
- rivestimenti (pannelli isolanti in materiale espanso rigido con applicazione bifacciale della malta).

Incollaggio di lastre di copertura, di rivestimento e di isolamento acustico.

Norme, certificati di prova

rispondente alla classe C2 TE per la norma EN 12004.

Rapporto di miscelazione:

circa 8 l acqua : 25 kg polvere equivalente a circa 1 volume d'acqua : 2 ¼ volumi di polvere

Densità apparente della malta: circa 1,4 kg/litro
Peso specifico malta fresca: circa 1,7 kg/litro

Materiale occorrente: su sottofondi lisci
- dentatura 3 x 3 x 3 mm: circa 1,4 kg polvere/m²
- dentatura 6 x 6 x 6 mm: circa 2,5 kg polvere/m²
- dentatura 8 x 8 x 8 mm: circa 3,0 kg polvere/m²
- dentatura 10 x 10 x 10 mm: circa 3,7 kg polvere/m²
- dentatura 12 x 12 x 12 mm: circa 4,5 kg polvere/m²

Durata dell'impasto (+20°C): circa 3 ore
Tempo di lavorazione: circa 30 minuti (in base alla freschezza della malta)
Tempo di correzione (+20°C): circa 15 minuti

Calpestabilità (+20°C): dopo circa 24 ore, dopodiché è possibile riempire le fughe
Riempimento fughe a parete (+20°C): dopo circa 8 ore

Idoneo all'uso di pavimenti riscaldanti: sì
Codice GIS: ZP1 = prodotto cementizio, povero di cromo
Codice EMI: EC 1 PLUS = a bassissime emissioni PLUS

Stoccaggio: in confezione integra circa 12 mesi in ambiente asciutto.



Confezione	Nr. EAN	Nr. Art.	Pallet
25 kg sacco di carta		4748	40 sacchi

X7G - LA FORMULA DI SUCCESSO

Adesivo per posa su letto sottile

A base cementizia.

Per la posa di piastrelle e materiali edili isolanti.

Adatto per interni ed esterni, pareti e pavimenti.

- resistente all'acqua
- resistente al gelo
- flessibile

Campi di impiego:

- Incollaggio di
 - rivestimenti di pavimenti e pareti in monocottura e gres
 - mosaici in vetro e porcellana
 - materiale espanso in polistirolo, poliuretano e resina fenolica
 - pannelli leggeri, isolanti e da rivestimento
 - piastrelle in gres porcellanato < 0,2 m² negli interni.

Posa di

- lastre per pavimenti in monocottura o in gres su pavimenti riscaldanti
- piastrelle molto profilate e lastre in ceramica con diversi spessori su letto di malta spesso. Con l'utilizzo di una spatola dentata grossa „la formula di successo“ può essere allungata con della sabbia.

X7G - la formula di successo, miscelata con ARDEX E90 additivo a base di resine sintetiche: - realizzazione di un letto di malta estremamente elastico e idrorepellente.

Norme, certificati di prova
rispondente alla classe C2 TE S1 per la norma EN 12004.

Rapporto di miscelazione:
circa 10,5 l acqua :25 kg polvere equivalente a circa 1 volume d'acqua : 2 volumi di polvere

Densità apparente della malta: circa 1,4 kg/litro
Peso specifico malta fresca: circa 1,5 kg/litro

Materiale occorrente: varia a seconda del tipo di sottofondo e della dentatura della spazzola utilizzata
- dentatura 3 x 3 x 3 mm: circa 1,0 kg polvere/m²
- dentatura 6 x 6 x 6 mm: circa 1,7 kg polvere/m²
- dentatura 8 x 8 x 8 mm: circa 2,0 kg polvere/m²

Durata dell'impasto (+20°C): sino a circa 5 ore
Tempo di lavorazione: circa 30 minuti
Tempo di correzione (+20°C): circa 30 minuti
Calpestabilità (+20°C): dopo sufficiente asciugatura o indurimento circa 24 ore

Idoneo all'uso di pavimenti riscaldanti: sì
Codice GIS: ZP1 = prodotto cementizio, povero di cromo
Codice EMI: EC 1 PLUS = a bassissime emissioni PLUS

Stoccaggio: in confezione integra circa 12 mesi in ambiente asciutto.



Confezione	Nr. EAN	Nr. Art.	Pallet
25 kg sacco di carta		4001	40 sacchi

ARDEX X77
adesivo elastico MICROTEC

ADESIVO PER GRANDI FORMATI

A base cementizia
Fissaggio e posa di rivestimenti ceramici, anche con assorbimento ridotto dell'acqua (gres porcellanato).

Adatto per interni ed esterni, pareti e pavimenti.

- flessibile
- resistente all'acqua
- resistente al gelo
- resa elevata
- facile lavorabilità
- sicurezza grazie alle fibre rinforzanti
 - compensazione delle sollecitazioni da taglio
 - miglioramento del potere adesivo
 - riduzione delle deformazioni

Campi di impiego:

Formazione di un letto di malta elastico.

Fissaggio e posa di
- piastrelle in monocottura, gres e gres porcellanato
- mosaici in vetro e porcellana
- lastre precomprese in calcestruzzo
- lastre di pietra naturale ricostruita non sensibili all'umidità.

Fissaggio di
- pannelli edili idonei, ad es. cartongesso
- pannelli isolanti in materiale espanso rigido e fibre minerali
- rivestimenti (pannelli isolanti in materiale espanso rigido con applicazione bifacciale della malta).

Applicazione e posa di rivestimenti in piscine. Applicazione di rivestimenti ceramici su facciate. Applicazione e posa di pavimenti su sottofondi a ritiro controllato in calcestruzzo o muratura (con stagionatura di almeno 3 mesi). Rivestimenti su massetti riscaldanti.

Norme, certificati di prova

rispondente alla classe C2 TE S1 per la norma EN 12004. ARDEX X77 miscelato con ARDEX E90 additivo a base di resine sintetiche forma uno speciale collante ad alta deformabilità (classe S2 per la norma EN 12002) con qualità idrorepellenti.

Rapporto di miscelazione:
circa 11 l acqua :25 kg polvere rispettivamente circa 2,2 l acqua :5 kg polvere equivalente a circa 1 volume d'acqua : 2 ¼ volumi di polvere

Densità apparente della malta: circa 1,0 kg/litro
Peso specifico malta fresca: circa 1,5 kg/litro

Materiale occorrente: su sottofondi lisci
- dentatura 3 x 3 x 3 mm: circa 1,0 kg polvere/m²
- dentatura 6 x 6 x 6 mm: circa 1,6 kg polvere/m²
- dentatura 8 x 8 x 8 mm: circa 2,2 kg polvere/m²
- dentatura 10 x 10 x 10 mm: circa 2,6 kg polvere/m²
- MICROTEC-dentatura: circa 4,1 kg polvere/m²

Durata dell'impasto (+20°C): circa 3 ore
Tempo di lavorazione: circa 60 minuti (in base alla freschezza della malta)
Tempo di correzione (+20°C): circa 15 - 30 minuti
Calpestabilità (+20°C): dopo circa 24 ore, dopodiché è possibile riempire le fughe

Idoneo all'uso di pavimenti riscaldanti: sì
Codice GIS: ZP1 = prodotto cementizio, povero di cromato
Codice EMI: EC 1^{PLUS} = a bassissime emissioni^{PLUS}

Stoccaggio: in confezione integra circa 12 mesi in ambiente asciutto.



Confezione	Nr. EAN	Nr. Art.	Pallet
5kg secchio		3209	72 secchi
25kg sacco di carta		4634	40 sacchi

ARDEX X77 S

Adesivo elastico MICROTEC, rapido

A base cementizia
Per fissaggio e posa di rivestimenti ceramici, anche con assorbimento ridotto dell'acqua (gres porcellanato).

Adatto per interni ed esterni, pareti e pavimenti.

- resistente all'acqua e al gelo
- flessibile
- resa elevata
- facile lavorabilità
- calpestabile/fugabile già dopo 90 minuti
- sicurezza grazie alle fibre rinforzanti
 - compensazione delle sollecitazioni da taglio
 - miglioramento del potere adesivo
 - riduzione delle deformazioni

Campi di impiego:

Formazione di un letto di malta elastico.

Fissaggio e posa di
- piastrelle in monocottura, gres e gres porcellanato
- mosaici in vetro e porcellana
- lastre precomprese in calcestruzzo
- lastre di pietra naturale ricostruita non sensibili all'umidità.

Fissaggio di
- pannelli edili idonei, ad es. cartongesso
- pannelli isolanti in materiale espanso rigido e fibre minerali
- rivestimenti (pannelli isolanti in materiale espanso rigido con applicazione bifacciale della malta).

Applicazione e posa di rivestimenti in piscine. Applicazione di rivestimenti ceramici su facciate. Applicazione e posa di pavimenti su sottofondi a ritiro controllato in calcestruzzo o muratura (con stagionatura di almeno 3 mesi). Rivestimenti su massetti riscaldanti.

Norme, certificati di prova

rispondente alla classe C2 FTE S1 per la norma EN 12004.

Rientra in classe F (resistenza a trazione ≥ 0,5 N/mm²) già dopo 6 ore. ARDEX X77 S miscelato con ARDEX E90 additivo a base di resine sintetiche forma uno speciale collante ad alta deformabilità idrorepellente (classe S2 per la norma EN 12002).

Rapporto di miscelazione:
circa 8,5 l acqua :25 kg polvere equivalente a circa 1 volume d'acqua : 2 ¾ volumi di polvere

Densità apparente della malta: circa 1,1 kg/litro
Peso specifico malta fresca: circa 1,6 kg/litro

Materiale occorrente: su sottofondi lisci
- dentatura 3 x 3 x 3 mm: circa 1,3 kg polvere/m²
- dentatura 6 x 6 x 6 mm: circa 2,0 kg polvere/m²
- dentatura 8 x 8 x 8 mm: circa 2,5 kg polvere/m²

Durata dell'impasto (+20°C): circa 30 minuti
Tempo di lavorazione: circa 30 minuti
Tempo di correzione (+20°C): circa 15 minuti
Calpestabilità (+20°C): dopo circa 90 minuti, dopodiché è possibile riempire le fughe
Riempimento delle fughe a parete (+20°C): dopo circa 60 minuti

Idoneo all'uso di pavimenti riscaldanti: sì
Codice GIS: ZP1 = prodotto cementizio, povero di cromato
Codice EMI: EC 1 = a bassissime emissioni

Stoccaggio: in confezione integra circa 6 mesi in ambiente asciutto.



Confezione	Nr. EAN	Nr. Art.	Pallet
25kg sacco di carta		4633	40 sacchi

ARDEX X77W

Adesivo elastico MICROTEC, bianco

A base cementizia bianca.
Per fissaggio e posa di piastrelle e lastre, in particolare mosaico di vetro o di ceramica o di porcellana, lastre di pietra naturale ricomposte e altri ambiti in cui sia richiesto un collante bianco.

Adatto per interni ed esterni, pareti e pavimenti.

- resistente all'acqua e al gelo
- flessibile
- resa elevata
- facile lavorabilità
- esente da efflorescenze grazie a speciali additivi
- sicurezza grazie alle fibre rinforzanti
 - compensazione delle sollecitazioni da taglio
 - miglioramento del potere adesivo
 - riduzione delle deformazioni

Campi di impiego:

Formazione di un letto di malta elastico.

Fissaggio e posa di
- mosaici in vetro
- mosaici in porcellana e ceramica
- lastre di pietra naturale ricostruita traslucide (non sensibili all'umidità)
- piastrelle in monocottura, gres e gres porcellanato
- lastre precomprese di calcestruzzo.

Fissaggio di
- pannelli edili idonei, ad es. cartongesso
- pannelli isolanti in materiale espanso rigido e fibre minerali
- rivestimenti (pannelli isolanti in materiale espanso rigido con applicazione bifacciale della malta).

Applicazione e posa di rivestimenti nelle piscine. Applicazione di rivestimenti ceramici su facciate. Applicazione e posa di pavimenti su sottofondi a ritiro controllato in calcestruzzo o muratura (con stagionatura di almeno 3 mesi). Rivestimenti su massetti riscaldanti.

Norme, certificati di prova
rispondente alla classe C2 TE S1 per la norma EN 12004. ARDEX X77W miscelato con ARDEX E90 additivo a base di resine sintetiche forma uno speciale collante ad alta deformabilità (classe S2 per la norma EN 12002) con qualità idrorepellenti.

Rapporto di miscelazione:
circa 10,5 l acqua :25 kg polvere equivalente a circa 1 volume d'acqua : 2 ¼ volumi di polvere

Densità apparente della malta: circa 1,0 kg/litro
Peso specifico malta fresca: circa 1,6 kg/litro

Materiale occorrente: su sottofondi lisci
- dentatura 3 x 3 x 3 mm: circa 1,1 kg polvere/m²
- dentatura 6 x 6 x 6 mm: circa 2,0 kg polvere/m²
- dentatura 8 x 8 x 8 mm: circa 2,5 kg polvere/m²

Durata dell'impasto (+20°C): circa 3 ore
Tempo di lavorazione: circa 60 minuti (in base alla freschezza della malta)
Tempo di correzione (+20°C): circa 15 - 30 minuti
Calpestabilità (+20°C): dopo circa 24 ore, dopodiché è possibile riempire le fughe

Idoneo all'uso di pavimenti riscaldanti: sì
Codice GIS: ZP1 = prodotto cementizio, povero di cromato
Codice EMI: EC 1^{PLUS} = a bassissime emissioni^{PLUS}

Stoccaggio: in confezione integra circa 12 mesi in ambiente asciutto.



Confezione	Nr. EAN	Nr. Art.	Pallet
25kg sacco di carta		4638	40 sacchi

ARDEX X90

Adesivo elastico MICROTEC3

A base cementizia
Posa di pavimenti in gres e gres porcellanato, lastre in agglomerato di calcestruzzo e pietra naturale in aree interne ed esterne.

Adatto per interni ed esterni, pareti e pavimenti.

- presa rapida anche a basse temperature
- massima resistenza all'alternanza gelo-brina
- resistenza alla pioggia battente dopo 2 ore

Campi di impiego:

Formazione di un letto di malta elastico.

Fissaggio e posa di
- piastrelle in monocottura, gres e gres porcellanato
- mosaici in vetro e porcellana
- lastre precomprese in calcestruzzo
- lastre di pietra naturale non sensibili all'umidità.

Particolarmente adatto per la posa di piastrelle di grande formato all'esterno o in ambienti umidi a lungo, come ad esempio docce a pavimento. Per letto adesivo sino a 15 mm.

Fissaggio di
- idonei pannelli edili ad es. lastre di cartongesso
- pannelli isolanti in materiale espanso rigido e fibre minerali
- rivestimenti (pannelli isolanti in materiale espanso rigido con applicazione bifacciale della malta).

Applicazione e posa di pavimenti su sottofondi in calcestruzzo e muratura a ritiro controllato (minimo 3 mesi). Idoneo per la posa su massetto riscaldante.

Norme, certificati di prova

rispondente alla classe C2 FTE S1 per la norma EN 12004. ARDEX X90 miscelato con ARDEX E90 additivo a base di resine sintetiche forma una colla speciale ad alta deformabilità (S2 per EN 12002) con caratteristiche idrorepellenti.

Rapporto di miscelazione:
circa 8,5 l acqua :25 kg polvere equivalente a circa 1 volume d'acqua : 2 ¼ volumi di polvere

Densità apparente della malta: circa 1,1 kg/litro
Peso specifico malta fresca: circa 1,6 kg/litro

Materiale occorrente: su sottofondi lisci
- dentatura 3 x 3 x 3 mm: circa 1,1 kg polvere/m²
- dentatura 6 x 6 x 6 mm: circa 2,1 kg polvere/m²
- dentatura 8 x 8 x 8 mm: circa 2,6 kg polvere/m²
- dentatura 10 x 10 x 10 mm: circa 3,2 kg polvere/m²
- MICROTEC-dentatura: circa 4,6 kg polvere/m²

Durata dell'impasto (+20°C): circa 60 minuti
Tempo di lavorazione: circa 30 minuti (in base alla freschezza della malta)
Tempo di correzione (+20°C): circa 15 - 20 minuti
Calpestabilità (+20°C): dopo circa 3 ore, dopodiché è possibile riempire le fughe
Riempimento delle fughe a parete (+20°C): dopo circa 2 ore

Idoneo all'uso di pavimenti riscaldanti: sì
Codice GIS: ZP1 = prodotto cementizio, povero di cromato
Codice EMI: EC 1^{PLUS} = a bassissime emissioni^{PLUS}

Stoccaggio: in confezione integra circa 12 mesi in ambiente asciutto.



Confezione	Nr. EAN	Nr. Art.	Pallet
25kg sacco di carta		4735	40 sacchi

ARDEX X 78
Adesivo elastico MICROTEC

ADESIVO PER GRANDI FORMATI

A base cementizia
Adatto per interni ed esterni, pareti e pavimenti.

- resistente all'acqua
- resistente al gelo
- flessibile
- resa elevata
- facile lavorabilità
- sicurezza grazie alle fibre rinforzanti
 - compensazione delle sollecitazioni da taglio
 - miglioramento del potere adesivo
 - riduzione delle deformazioni

Campi di impiego:
Formazione di un letto di malta flessibile con consistenza di malta morbida e soffice che consente una posa con perfetta adesione con il procedimento floating. Per spessori di collante sino a 15 mm.

- Posa di
- piastrelle in monocottura, gres e gres porcellanato
 - mosaici in vetro e porcellana
 - lastre precomprese in calcestruzzo
 - lastre di pietra naturale ricostruita non sensibili all'umidità.

- Posa di piastrelle e lastre
- su balconi e terrazze
 - nelle piscine
 - su massetti riscaldanti
 - in ambienti industriali e produttivi ad alta sollecitazione.

Posa di piastrelle su sottofondi in calcestruzzo a ritiro controllato (con stagionatura di almeno 3 mesi).

Norme, certificati di prova
rispondente alla classe C2 E S1 per la norma EN 12004. ARDEX X78 miscelato con ARDEX E90 additivo a base di resine sintetiche forma uno speciale collante ad alta deformabilità (classe S 2 per la norma EN 12002) con qualità idrorepellenti.

Rapporto di miscelazione:
circa 9 l acqua :25 kg polvere equivalente a
circa 1 volume d'acqua : 2 ¼ volumi di polvere

Densità apparente della malta: circa 1,2 kg/litro
Peso specifico malta fresca: circa 1,6 kg/litro

Materiale occorrente: su sottofondi lisci
- dentatura 3 x 3 x 3 mm: circa 1,3 kg polvere/m²
- dentatura 6 x 6 x 6 mm: circa 2,1 kg polvere/m²
- dentatura 8 x 8 x 8 mm: circa 2,7 kg polvere/m²
- dentatura 10 x 10 x 10 mm: circa 3,2 kg polvere/m²
- MICROTEC-dentatura: circa 5,8 kg polvere/m²

Durata dell'impasto (+20°C): circa 4 ore
Tempo di lavorazione: circa 60 minuti (in base alla freschezza della malta)
Tempo di correzione (+20°C): circa 30 minuti
Calpestatibilità (+20°C): dopo circa 24 ore, dopodichè è possibile riempire le fughe

Idoneo all'uso di pavimenti riscaldanti: sì
Codice GIS: ZP1 = prodotto cementizio, povero di cromato
Codice EMI: EC 1 PLUS = a bassissime emissioni PLUS

Stoccaggio: in confezione integra circa 12 mesi in ambiente asciutto



Confezione	Nr. EAN	Nr. Art.	Pallet
25kg sacco di carta		4635	40 sacchi

ARDEX FB 9 L
Letto di malta fluido flessibile a lungo

A base cementizia
Per la posa uniforme su letto di malta sottile di piastrelle in ceramica.

- Adatto per interni ed esterni, pavimenti.**
- carattere di letto flessibile con consistenza variabile
 - ottima adesione
 - lunga durata dell'impasto
 - ottima lavorabilità

Campi di impiego:
Creazione di un letto adesivo elastico con consistenza variabile. Adagiamento completo di piastrelle e lastre (con metodo floating).

- Posa di
- piastrelle in monocottura, gres e gres porcellanato
 - Mosaici in monocottura e gres porcellanato
 - lastre di pietra naturale ricostruita non sensibili all'umidità.

- Posa di piastrelle e lastre
- su balconi e terrazze
 - in piscine
 - su massetti riscaldanti
 - in ambienti industriali e produttivi ad alta sollecitazione.

Livellamento uniforme di sottofondi. Posa di piastrelle e lastre su sottofondi di calcestruzzo a ritiro controllato (vecchi almeno di 3 mesi).

Norme, certificati di prova
rispondente alla classe C2 E S1 per la norma EN 12004.

Rapporto di miscelazione:
circa 6,5 - 7,5 l acqua :25 kg polvere equivalente a
circa 1 volume d'acqua : 3 ½ volumi di polvere

Densità apparente della malta: circa 1,3 kg/litro
Peso specifico malta fresca: circa 1,7 kg/litro

Materiale occorrente: su sottofondi lisci
- dentatura 6 x 6 x 6 mm: circa 2,3 kg polvere/m²
- dentatura 8 x 8 x 8 mm: circa 3,0 kg polvere/m²

Durata dell'impasto (+20°C): circa 3 ore
Tempo di lavorazione: circa 30 minuti
Tempo di correzione (+20°C): circa 30 minuti
Calpestatibilità (+20°C): è possibile riempire le fughe dopo circa 6 ore

Idoneo all'uso di pavimenti riscaldanti: sì
Codice GIS: ZP1 = prodotto cementizio, povero di cromato
Codice EMI: EC 1 PLUS = a bassissime emissioni PLUS

Stoccaggio: in confezione integra circa 12 mesi in ambiente asciutto.



Confezione	Nr. EAN	Nr. Art.	Pallet
25kg sacco di carta		4087	40 sacchi

**APPICCIICAMI!
NON IMPORTA DOVE.**

- Ideale per rivestimenti di grande formato
- Facile lavorabilità grazie alla lunga durata dell'impasto sino a 4 ore
- Malta a letto sottile e medio sino a 15 mm di spessore, pertanto particolarmente adatta per lastre in pietra naturale e agglomerato cementizio



Semplice. PIU' semplice.
www.ardex.it

ARDEX MARMO E GRANITO

Collante per pietre naturali, bianco

A base cementizia bianca.

Posa di lastre in pietra naturale e in pietra naturale ricostruita su letto sottile.

Adatto per interni ed esterni, pareti e pavimenti.

- flessibile
- rapido
- resistente all'acqua
- resistente al gelo
- facile lavorabilità

Campi di impiego:

Posa esente da scolorimento e inflorescenze di
- lastre in pietra naturale ad es. in marmo, marmo Jura, lastre Solnhofener etc
- lastre in pietra naturale ricostruita, ad es. in granito, quarzite etc
- piastre in gres, lastre in cotto o in calcestruzzo.

Norme, certificati di prova

rispondente alla classe C2 FE per la norma EN 12004.

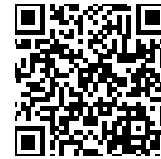
Rapporto di miscelazione:

circa 4 - 6 l acqua :25 kg polvere equivalente a
da 1 volume d'acqua : 6 ¼ volumi di polvere
sino a 1 volume d'acqua : 4 ¼ volumi di polvere

Densità apparente della malta: circa 1,8 kg/litro
Peso specifico malta fresca: circa 1,37 kg/litro

Materiale occorrente:

- dentatura 3 x 3 x 3 mm: circa 1,6 kg polvere/m²
- dentatura 6 x 6 x 6 mm: circa 2,4 kg polvere/m²
- dentatura 8 x 8 x 8 mm: circa 3,6 kg polvere/m²

Durata dell'impasto (+20°C): circa 60 minuti**Tempo di lavorazione:** circa 15 minuti**Tempo di correzione (+20°C):** circa 30 minuti**Calpestabilità (+20°C):** dopo circa 3 ore, dopodiché è possibile riempire le fughe**Idoneo all'uso di pavimenti riscaldanti:** sì**Codice GIS:** ZP1 = prodotto cementizio, povero di cromato**Codice EMI:** EC 1 PLUS = a bassissime emissioni PLUS**Stoccaggio:** in confezione integra circa 12 mesi in ambiente asciutto.

Confezione	Nr. EAN	Nr. Art.	Pallet
25kg sacco di carta		4457	40 sacchi

ARDEX N23W

Adesivo MICROTEC per piastrelle e pietra naturale, bianco

A base cementizia, con effetto ARDURAPID.

Per il fissaggio e la posa di lastre di marmo chiare traslucide e altre lastre di pietra naturale dall'effetto traslucido come pure rivestimenti ceramici, anche con ridotte capacità di assorbimento d'acqua (gres porcellanato).

Per interni, pareti e pavimenti.

- sicurezza grazie alle fibre rinforzanti
- compensazione delle sollecitazioni da taglio
- miglioramento del potere adesivo
- riduzione delle deformazioni

Campi di impiego:

Formazione di un letto di malta elastico.

- posa esente da scolorimento e inflorescenze di lastre in pietra naturale e in pietra naturale ricostruita, in calcestruzzo e cotto
- fissaggio e posa di piastrelle in gres e gres porcellanato
- fissaggio e posa di piastrelle e lastre anche su sottofondi di calcestruzzo e muratura a ritiro controllato (stagionati almeno 3 mesi)
- rivestimenti su pavimenti riscaldanti
- per spessori di rivestimento da 2-15 mm

Norme, certificati di prova

rispondente alla classe C2 FTE S1 per la norma EN 12004.

Rapporto di miscelazione:

circa 8,25 - 8,75 l acqua :25 kg polvere equivalente a
circa 1 volume d'acqua : 2 ½ volumi di polvere

con additivo:

circa 3,3 kg ARDEX E90 : 6,7 l acqua :25 kg polvere

Densità apparente della malta: circa 1,2 kg/litro
Peso specifico malta fresca: circa 1,4 kg/litro

Materiale occorrente: su sottofondi lisci

- dentatura 3 x 3 x 3 mm: circa 1,2 kg/m² polvere
- dentatura 6 x 6 x 6 mm: circa 1,9 kg/m² polvere
- dentatura 8 x 8 x 8 mm: circa 2,4 kg/m² polvere
- dentatura 10 x 10 x 10 mm: circa 2,9 kg/m² polvere
- dentatura 12 x 12 x 12 mm: circa 3,4 kg/m² polvere

Durata dell'impasto (+20°C): circa 45 - 60 minuti**Tempo di lavorazione:** circa 30 minuti

(in base alla freschezza della malta)

Tempo di correzione (+20°C): circa 15 minuti**Calpestabilità (+20°C):** dopo circa 2 ore, dopodiché è possibile riempire le fughe**Idoneo all'uso di pavimenti riscaldanti:** sì**Codice GIS:** ZP1 = prodotto cementizio, povero di cromato**Codice EMI:** EC 1 PLUS = a bassissime emissioni PLUS**Stoccaggio:** in confezione integra circa 12 mesi in ambiente asciutto.

Confezione	Nr. EAN	Nr. Art.	Pallet
25kg sacco di carta		4721	40 sacchi

ARDEX X30

Malta di posa

A base cementizia

Adatto per interni ed esterni, pavimenti.

- sicurezza grazie alle fibre rinforzanti
- compensazione delle sollecitazioni da taglio
- miglioramento del potere adesivo
- riduzione delle deformazioni

- esente da efflorescenze grazie a speciali additivi

- facile lavorabilità

- non necessita di ulteriore boiaccia

- alta resistenza

- per spessori di malta sino a 30 mm

Campi di impiego:

Per la posa di

- lastre in pietra e calcestruzzo resistenti all'umidità e indeformabili su letti di malta sottili, medi e spessi
- lastre con grosse tolleranze di spessore e peso elevato
- alzate e pedate in cemento e pietra naturale ricostruita su letto di malta medio o spesso.

Norme, certificati di prova

rispondente alla classe C2 E per la norma EN 12004.

Rapporto di miscelazione:

circa 8,25 l acqua :25 kg polvere equivalente a
circa 1 volume d'acqua : 2 ¾ volumi di polvere



Densità apparente della malta: circa 1,1 kg/litro
Peso specifico malta fresca: circa 1,6 kg/litro

Materiale occorrente: su sottofondi lisci

- dentatura 10 x 10 x 10 mm: circa 3,8 kg polvere/m²
- circa 1,1 kg polvere/m² e mm di spessore

Durata dell'impasto (+20°C): circa 70 minuti**Tempo di lavorazione:** circa 30 minuti**Tempo di correzione (+20°C):** circa 15 minuti**Calpestabilità (+20°C):** dopo circa 3 - 4 ore, riempimento delle fughe dopo 24 ore**Idoneo all'uso di pavimenti riscaldanti:** sì**Codice GIS:** ZP1 = prodotto cementizio, povero di cromato**Codice EMI:** EC 1 PLUS = a bassissime emissioni PLUS**Stoccaggio:** in confezione integra circa 12 mesi in ambiente asciutto.

Confezione	Nr. EAN	Nr. Art.	Pallet
25kg sacco di carta		4724	40 sacchi

ARDEX X32

Flexibler Verlegemörtel

A base cementizia, con effetto ARDURAPID PLUS

Posa esente da scolorimento e inflorescenze di lastre in pietra naturale ricostruita, piastrelle in pietra naturale, lastre in calcestruzzo e in cotto. Posa di piastrelle in gres e gres porcellanato.

Adatto per interni ed esterni, pareti e pavimenti.

- dopo 3 ore capestabile/pronto per il riempimento delle fughe
- spessore della malta da 3 sino a 30 mm
- idrorepellente e resistente alle intemperie
- asciugatura rapida
- facile lavorabilità
- resa elevata
- per la posa su letto sottile, medio e spesso

Campi di impiego:

- piastrelle in pietra naturale e lastre in pietra naturale ricostruita in marmo, marmo Jura, granito, quarzite e altro
- lastre in cotto
- lastre precomprese in calcestruzzo
- piastrelle in gres e gres porcellanato.

Livellamento di pareti e pavimenti prima dei lavori di posa.

Posa su massetti riscaldanti.

Norme, certificati di prova

rispondente alla classe C2 FTE S1 per la norma EN 12004.

Rapporto di miscelazione:

- per rivestimento e livellamento di pavimenti:
circa 8 - 8,5 l acqua :25 kg polvere equivalente a
circa 1 volume d'acqua : 2 ¾ volumi di polvere

- per rivestimento e livellamento di pareti:
circa 7,5 l acqua :25 kg polvere equivalente a
circa 1 volume d'acqua : 3 volumi di polvere



Densità apparente della malta: circa 1,1 kg/litro
Peso specifico malta fresca: circa 1,6 kg/litro

Materiale occorrente: su sottofondi lisci

- dentatura 8 x 8 x 8 mm: circa 3,3 kg/m²
- circa 1,2 kg polvere/m² e mm di spessore

Durata dell'impasto (+20°C): circa 60 minuti**Tempo di lavorazione:** circa 20 minuti**Tempo di correzione (+20°C):** circa 20 - 30 minuti**Calpestabilità (+20°C):** dopo circa 3 ore, dopodiché è possibile riempire le fughe**Idoneo all'uso di pavimenti riscaldanti:** sì**Codice GIS:** ZP1 = prodotto cementizio, povero di cromato**Stoccaggio:** in confezione integra circa 12 mesi in ambiente asciutto.

Confezione	Nr. EAN	Nr. Art.	Pallet
25kg sacco di carta		4621	40 sacchi

ARDEX S 21
Adesivo a presa rapida

A base di ARDEX WSZ cemento rapido 32,5 R-SF

Per il livellamento di superfici di pavimenti e la posa di lastre e piastrelle con presa rapida del letto di malta.

Adatto per interni ed esterni, pavimenti.

- resistente all'acqua
- resistente al gelo
- flessibile

Campi di impiego:

Per uniformare e livellare sottofondi ruvidi e non uniformi, anche in pendenza.

Per la posa di pavimentazioni in

- ceramica
- gres.

Posa di piastrelle molto profilate e lastre in ceramica di diversi spessori o lastre di pietra naturale non sensibili all'umidità su un letto di malta preparato con una spatola dentata.

Norme, certificati di prova

rispondente alla classe C1 F per la norma EN 12004.

Rapporto di miscelazione:

- per rasare e livellare:
circa 5 l acqua :25 kg polvere equivalente a
circa 1 volume d'acqua : 3 ¼ volumi di polvere

- per l'incollaggio di pavimentazioni:
circa 4 l acqua :25 kg polvere equivalente a
circa 1 volume d'acqua : 4 ¼ volumi di polvere

Densità apparente della malta: circa 1,5 kg/litro
Peso specifico malta fresca: circa 2,0 kg/litro

Materiale occorrente:

- per lavori di livellamento circa 1,7 kg m²/mm
- dentatura 6 x 6 x 6 mm: circa 4,0 kg polvere/m²

Durata dell'impasto (+20°C): circa 30 minuti

Tempo di lavorazione: circa 10 minuti
(in base alla freschezza della malta)

Tempo di correzione (+20°C): circa 20 minuti
(per piastrelle in gres)

Calpestabilità (+20°C):

strati livellanti dopo circa 1,5 ore,
riempimento di fughe per pavimenti dopo circa 3 ore

Idoneo all'uso di pavimenti riscaldanti: sì

Codice GIS: ZP1 = prodotto cementizio, povero di cromato

Stoccaggio: in confezione integra circa 12 mesi in ambiente asciutto.



Confezione	Nr. EAN	Nr. Art.	Pallet
25 kg sacco di carta		4006	40 sacchi

ARDEX E 90*
Additivo a base di resine sintetiche

ARDEX E 90 è un additivo a base di resine sintetiche, che può essere usato in combinazione con alcuni adesivi per piastrelle ARDEX per creare un letto adesivo ad alta deformabilità. Così il campo di utilizzo dell'adesivo per piastrelle può essere ulteriormente ampliato (colla S2).

Adatto per interni ed esterni.

Campi di impiego:

In combinazione con X7G – la formula di successo:

- realizzazione di un letto adesivo altamente elastico ed idrorepellente

- posa di pavimenti in gres porcellanato su balconi e terrazze

- applicazione di rivestimenti ceramici in facciata

- fissaggio e posa di pavimenti anche su sottofondi in calcestruzzo e muratura ancora in fase di ritiro (vecchi almeno 3 mesi)

- posa su rivestimenti in piastrelle o lastre preesistenti

In combinazione con ARDEX X 77 W:

- realizzazione di un letto adesivo altamente elastico ed idrorepellente

- fissaggio e posa di pavimenti in gres porcellanato

- applicazione di rivestimenti ceramici in facciata

- fissaggio e posa di pavimenti anche su sottofondi in calcestruzzo e muratura ancora in fase di ritiro (vecchi almeno 3 mesi)

- rivestimento di massetti riscaldanti

In combinazione con ARDEX X 77 / X 78:

- creazione di un adesivo speciale ad alta deformabilità e con proprietà idrorepellenti

In combinazione con ARDEX S 21:

- realizzazione di un letto adesivo altamente elastico ed idrorepellente

- posa di piastrelle e lastre su massetti riscaldanti

- posa di piastrelle in gres porcellanato

In combinazione con ARDEX N 23 W:

- creazione di un adesivo speciale ad alta deformabilità e con proprietà idrorepellenti

Rapporto di miscelazione:

ARDEX E 90 1:1 diluito con acqua

Il rapporto di miscelazione è:

25 kg ARDEX S 21
+ 2,5 kg ARDEX E 90 + 2,5 l acqua

ARDEX E 90 circa 1:1,5 diluito con acqua

Il rapporto di miscelazione è:

25 kg X7G – la formula di successo
+ 4,5 kg ARDEX E 90 + 6,5 l acqua

ARDEX E 90 1:2 diluito con acqua

Il rapporto di miscelazione è:

25 kg ARDEX X 77
+ 4,5 kg ARDEX E 90 + 9 l acqua

25 kg ARDEX X 77 W
+ 3,75 kg ARDEX E 90 + 7,5 l acqua

25 kg ARDEX X 78
+ 3,5 kg ARDEX E 90 + 7,0 l acqua

25 kg ARDEX X 77 S
+ 3,0 kg ARDEX E 90 + 6,0 l acqua

25 kg ARDEX X 90
+ 3,3 kg ARDEX E 90 + 6,6 l acqua

25 kg ARDEX N 23 W
+ 3,3 kg ARDEX E 90 + 6,7 l acqua

Stoccaggio: protetto dal gelo, circa 12 mesi in ambienti

asciutti, a confezione integra. Chiudere bene le confezioni aperte. Posizionare in verticale.



Confezione	Nr. EAN	Nr. Art.	Pallet
4,5 kg tanica		4016	108 taniche

Lithofin

Richiedi catalogo prodotti e listino Lithofin

office@ardex.it

La soluzione professionale.

Distribuito in Italia da ARDEX s.r.l. - Tel.: +39 030 9119952

ARDEX WA²
Colla epossidica

Per il fissaggio e la posa di piastrelle in ceramica, lastre, clinker, piastrelle doppie del tipo „Spaltplatten“ e mosaici.

Adatto per interni ed esterni, pareti e pavimenti.

- resistente a prodotti chimici
- alta resistenza

Campi di impiego:

Fissaggio e posa di piastrelle in ceramica, gres porcellanato, lastre, clinker, piastrelle doppie del tipo „Spaltplatten“ e mosaici in presenza di forti sollecitazioni per le quali le malte cementizie non sono sufficientemente resistenti o durevoli, ad es. mattatoi, ceseifici, cucine industriali, birrerie, magazzini per batterie, piscine e bagni termali e altri ambiti in cui si riscontrano sollecitazioni chimiche o meccaniche forti.

Norme, certificati di prova

rispondente alla classe R2 T per la norma EN 12004.

Rapporto di miscelazione:

vedi confezione.

Peso specifico malta fresca: circa 1,5 kg/litro

Materiale occorrente: su sottofondi lisci
- dentatura 3 x 3 x 3 mm: circa 1,5 kg adesivo/m²
- dentatura 6 x 6 x 6 mm: circa 2,7 kg adesivo/m²
- dentatura 8 x 8 x 8 mm: circa 3,7 kg adesivo/m²

Durata dell'impasto (+20°C): circa 60 minuti

Tempo di lavorazione: circa 30 minuti

Tempo di correzione (+20°C): circa 30 minuti

Calpestabilità (+20°C): dopo sufficiente indurimento, dopo circa 12 ore

Codice GIS: RE1 = prodotto a base di resina epossidica, privo di solventi, sostanza sensibilizzante
Codice EMI: EC 1 = a bassissime emissioni

Stoccaggio: in confezione integra circa 18 mesi in ambiente fresco e asciutto, posizionare il fusto in verticale, non rovesciare. Un eventuale indurimento della pasta durante lo stoccaggio non influisce sulla qualità di ARDEX WA



Confezione	Nr. EAN	Nr. Art.	Pallet
4 kg fusto		4523	90 fusti
Fusto (composto da 3kg di resina sintetica e 1 kg di addensante)			

ARDEX AM 100

Malta livellante

A base cementizia

Per il livellamento di superfici di pareti e pavimenti in spessori sottili o grossi per interni ed esterni, in particolare per il ripristino prima della posa dei pavimenti. Per spessori tra i 5 e i 50 mm.

Adatto per interni ed esterni, pareti e pavimenti.

- ad alto potere riempitivo
- indurimento veloce
- pronto rapidamente per la posa di pavimenti
- facile lavorabilità
- tiratura a liscio e a ruvido
- resistente all'acqua e alle intemperie

Campi di impiego:

Per il livellamento di sottofondi edili prima della posa di piastrelle su letto sottile su pareti e pavimenti.

Rapporto di miscelazione:

circa 5,5 – 6,5 l acqua :25 kg polvere equivalente a circa 1 volume d'acqua : 3 ¼ volumi di polvere

Densità apparente della malta: circa 1,4 kg/litro

Peso specifico malta fresca: circa 1,7 kg/litro

Materiale occorrente: circa 1,4 kg polvere per m² e mm

Durata dell'impasto (+20°C): circa 30 – 40 minuti

Posa di piastrelle (+20°C): dopo circa 2 ore

Posa di pietre naturali (+20°C): dopo l'asciugatura

Codice GIS: ZP1 = prodotto cementizio, povero di cromato

Codice EMI: EC 1 ^{PLUS} = a bassissime emissioni ^{PLUS}

Stoccaggio: in confezione integra circa 12 mesi in ambiente asciutto.



Confezione	Nr. EAN	Nr. Art.	Pallet
25kg sacco di carta		4731	40 sacchi

ARDEX AR 300

Malta multiuso

A base cementizia

- priva di tensioni
- resistente all'acqua e alle intemperie
- facile lavorabilità
- tiratura a liscio e a ruvido

Adatto per interni ed esterni, pareti e pavimenti.

Campi di impiego:

Fissaggio di lastre minerali, lastre di gesso, lastre di materiale isolante a schiuma dura con strato di malta etc.

Livellamento, rasatura e intonacatura di superfici di pavimenti o pareti in cemento, muratura (calcestruzzo poroso solo interno, a strato sottile), massetti in cemento.

In spessori da 2 – 30 mm per l'inserimento di rivestimenti in piastrelle o lastre. Riempimento di fori, avvallamenti, fessure e crepe.

Incollaggio di blocchi in cemento poroso in zone staticamente non rilevanti, come murature per vasche da bagno e lavabi, separè per docce, etc.

Incollaggio di piastrelle in gres e gres porcellanato a rapida presa iniziale e calpestabilità.

Norme, certificati di prova

rispondente alla classe C1 FT per la norma EN 12004.

Rapporto di miscelazione:

circa 6,0 – 6,5 l acqua :25 kg polvere equivalente a circa 1 volume d'acqua : 3 volumi di polvere

Densità apparente della malta: circa 1,3 kg/litro

Peso specifico malta fresca: circa 1,5 kg/litro

Materiale occorrente:

- circa 1,2 kg polvere per m² e mm di spessore
- dentatura 6 x 6 x 6 mm: circa 2,5 kg polvere/m²
- dentatura 8 x 8 x 8 mm: circa 3,4 kg polvere/m²

Durata dell'impasto (+20°C): circa 45 – 60 minuti

Valore pH: circa 12

Tempo di lavorazione: circa 20 minuti

(in base alla freschezza della malta)

Tempo di correzione (+20°C): 5 – 15 minuti

Calpestabilità (+20°C): dopo circa 2 ore

Posa di piastrelle (+20°C): dopo circa 2 ore

Idoneo all'uso di pavimenti riscaldanti: sì

Codice GIS: ZP1 = prodotto cementizio, povero di cromato

Codice EMI: EC 1 = a bassissime emissioni

Stoccaggio: in confezione integra circa 12 mesi in ambiente asciutto.



Confezione	Nr. EAN	Nr. Art.	Pallet
25kg sacco di carta		4694	40 sacchi

ARDEX DS 20

Tessuto disaccoppiante

Sistema di disaccoppiamento per la posa a secco di piastrelle, lastre, pietra naturale e calcestruzzo.

Per il disaccoppiamento di rivestimenti in piastrelle, lastre, pietra naturale e calcestruzzo nell'edilizia abitativa e industriale con carichi sino a 2 KN/m².

Adatto per interni, pavimenti.

Produzione di rivestimenti a secco in piastrelle e lastre nell'edilizia abitativa.

Il disaccoppiamento riduce le tensioni tra sottofondo e rivestimento, svolge una funzione di ricongiungimento delle fessure e permette una posa sicura su sottofondi critici.

Di facile lavorazione e taglio semplice.

Adatto per massetti riscaldanti.

Larghezza del telo: circa 1,0 m

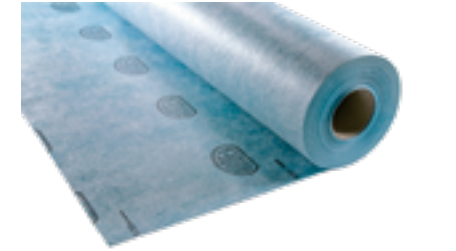
Spessore del telo: circa 0,4 mm

Colore: blu

Peso: circa 180 g/m²

Idoneo all'uso di pavimenti riscaldanti: sì

Stoccaggio: in confezione integra circa 24 mesi in ambiente asciutto e fresco.



Confezione	Nr. EAN	Nr. Art.	Pallet
Rotolo 50m ²		4827	24 rotoli

ARDEX DS 40

Lastra di isolamento acustico e disaccoppiamento

Sistema di disaccoppiamento e isolamento acustico per la posa di piastrelle, lastre, pietra naturale ricostruita e calcestruzzo.

Adatto anche per la posa a secco rimovibile.

Il disaccoppiamento riduce le tensioni tra sottofondo e rivestimento, svolge una funzione di ricongiungimento delle fessure e permette una posa sicura su sottofondi critici.

Adatto per interni, pavimenti.

In costruzioni nuove e vecchie, per risanamenti e restauri, per ambiti residenziali e produttivi, con carichi sino a 2 KN/m².

Campi di impiego:

Per la posa disaccoppiata e isolata acusticamente di piastrelle, lastre, pietra naturale ricostruita e calcestruzzo su sottofondi in:

- calcestruzzo
- massetti cementizi
- massetti per piastrelle in solfato di calcio
- massetti in legno artificiale e di magnesite
- massetti d'asfalto colato
- massetti riscaldanti
- massetti a secco
- pavimenti in tavolato di legno e lastre di truciolari
- vecchi rivestimenti in piastrelle e lastre
- vecchi rivestimenti in PVC o parquet.

In ambienti umidi con classe di resistenza all'umidità compresa tra W1 e W3 secondo la norma austriaca ÖNORM B 3407 è utilizzabile con i mastici ARDEX.

Formato delle lastre: 750 mm x 500 mm x 4,5 mm

= 0,375 m²/lastra

Peso: 5,1 kg/m²

Colore: verde

Limite rumore da calpestio: 14 dB

(per la norma DIN EN ISO 140-8)

Classe incendio: B2 (solo lastra), B1 (con piastrelle)

Resistenza termica: 0,036 m² K/W

Conduttività termica: 0,11 W/mK

Resistenza alla diffusione del vapore μ: 450

Idoneo all'uso di pavimenti riscaldanti: sì

Stoccaggio: in confezione integra circa 3 anni, in ambiente asciutto.



Confezione	Nr. EAN	Nr. Art.	Pallet
Cartone 10 lastre = 3,75 m ²		4256	28 cartoni

Attenzione! Il prezzo di ogni pezzo è da moltiplicare per 2,67 per ottenere il prezzo a m².

ARDEX TP 50

Nastro impermeabilizzante per bordi

Schiuma in polietilene grigia con vello autoadesivo per il blocco di pavimentazioni.

Adatto per interni ed esterni, pavimenti.

- riduce i ponti acustici e copre i raccordi nei giunti tra pareti
- applicazione facile e semplice anche negli angoli

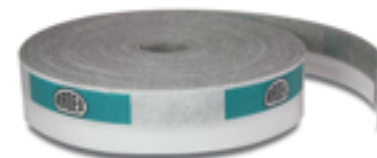
Campi di impiego:

Nastro impermeabilizzante per bordi, autoadesivo, per la creazione di giunti di chiusura di pareti sicuri e per l'impedimento di tensioni sui bordi come pure ponti acustici in caso di rasatura e livellamento con livellanti stabili e autolivellanti.

Per la formazione di giunti di chiusura di pareti in caso di posa di rivestimenti in piastrelle, lastre, pietra naturale ricostruita e calcestruzzo.

Altezza nastro: circa 5 cm
Spessore nastro: circa 5 mm
Lunghezza nastro: circa 25 m
Permeabilità alla diffusione del vapore: sì
Resistenza all'umidità: sì
Colore: grigio

Stoccaggio: in confezione integra circa 12 mesi in ambiente fresco e asciutto.



Confezione	Nr. EAN	Nr. Art.	Pallet
25m rotolo		4339	confezioni da 4 rotoli 72 rotoli

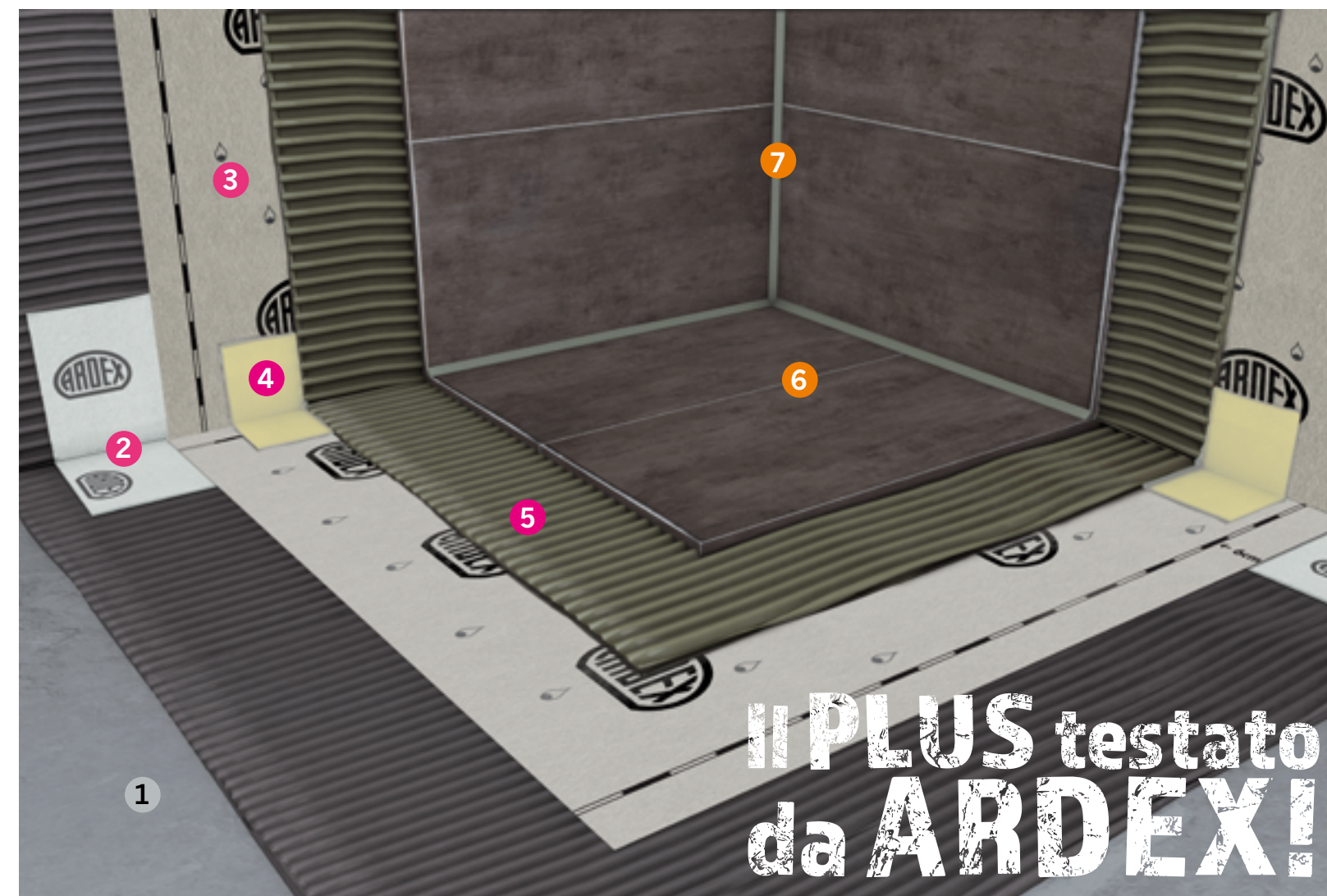
CONSUMO MATERIALE ADESIVI PER PIASTRELLE

	3 x 3 x 3 mm dentatura	25 kg sufficienti per circa	6 x 6 x 6 mm dentatura	25 kg sufficienti per circa	8 x 8 x 8 mm dentatura	25 kg sufficienti per circa	10x10x10mm dentatura	25 kg sufficienti per circa
Adesivi per piastrelle a base cementizia								
ARDEX X 6	ca. 1,4 kg/m ² polvere	17,9 m ²	ca. 2,5 kg/m ² polvere	10,0 m ²	ca. 3,0 kg/m ² polvere	8,3 m ²	ca. 3,7 kg/m ² polvere	6,8 m ²
X7G – LA FORMULA DI SUCCESSO	ca. 1,0 kg/m ² polvere	25,0 m ²	ca. 1,7 kg/m ² polvere	14,7 m ²	ca. 2,0 kg/m ² polvere	12,5 m ²		
ARDEX X 77	ca. 1,0 kg/m ² polvere	25,0 m ²	ca. 1,6 kg/m ² polvere	15,6 m ²	ca. 2,2 kg/m ² polvere	11,4 m ²	ca. 2,6 kg/m ² polvere	9,6 m ²
ARDEX X 77 S	ca. 1,3 kg/m ² polvere	19,2 m ²	ca. 2,0 kg/m ² polvere	12,5 m ²	ca. 2,5 kg/m ² polvere	10,0 m ²	ca. 2,9 kg/m ² polvere	8,6 m ²
ARDEX X 77 W	ca. 1,1 kg/m ² polvere	22,7 m ²	ca. 2,0 kg/m ² polvere	12,5 m ²	ca. 2,5 kg/m ² polvere	10,0 m ²	ca. 2,7 kg/m ² polvere	9,3 m ²
ARDEX X 90	ca. 1,1 kg/m ² polvere	22,7 m ²	ca. 2,1 kg/m ² polvere	11,9 m ²	ca. 2,6 kg/m ² polvere	9,6 m ²	ca. 3,2 kg/m ² polvere	7,8 m ²
ARDEX X 78	ca. 1,3 kg/m ² polvere	19,2 m ²	ca. 2,1 kg/m ² polvere	11,9 m ²	ca. 2,7 kg/m ² polvere	9,3 m ²	ca. 3,2 kg/m ² polvere	7,8 m ²
ARDEX FB 9L	ca. 1,2 kg/m ² polvere	20,8 m ²	ca. 2,3 kg/m ² polvere	10,9 m ²	ca. 3,0 kg/m ² polvere	8,3 m ²		
ARDEX MARMO E GRANITO	ca. 1,6 kg/m ² polvere	15,6 m ²	ca. 2,4 kg/m ² polvere	10,4 m ²	ca. 3,6 kg/m ² polvere	6,9 m ²		
ARDEX N 23W	ca. 1,2 kg/m ² polvere	20,8 m ²	ca. 1,9 kg/m ² polvere	13,1 m ²	ca. 2,4 kg/m ² polvere	10,4 m ²	ca. 2,9 kg/m ² polvere	8,6 m ²
ARDEX X 30							ca. 3,8 kg/m ² polvere	6,6 m ²
ARDEX X 32					ca. 3,3 kg/m ² polvere	7,6 m ²		
ARDEX S 21			ca. 4,0 kg/m ² polvere	6,3 m ²				
Adesivo a base di resine epossidiche								
ARDEX WA	ca. 1,5 kg/m ² colla	2,7 m ² (4kg colla)	ca. 2,7 kg/m ² colla	1,5 m ² (4kg colla)	ca. 3,7 kg/m ² colla	1,1 m ² (4kg colla)		

Si raccomanda di consultare la scheda tecnica.



Impermeabilizzazione PLUS



Il PLUS testato da ARDEX!

- 1 Il sottofondo deve essere idoneo alla posa, asciutto, stabile e privo di polvere e antiagglomeranti.
- 2 Collocazione del set isolante TRICOM con ARDEX 8+9L impermeabilizzante
- 3 Incollaggio del nastro impermeabilizzante ARDEX SK 100 W con ARDEX 8+9L impermeabilizzante bicomponente (sovrapporre le giunzioni del nastro impermeabilizzante per minimo 5 cm)
- 4 Fissare il nastro protettivo ARDEX SK 4 PROTECT in tutti i punti necessari.
- 5 Segue la posa delle piastrelle a parete ad es. con ARDEX X 77 e a pavimento con ARDEX X 78
- 6 La fugatura può essere eseguita secondo necessità con ARDEX RG12 e/o ARDEX G10.
- 7 La giunzione elastica viene realizzata in caso di ceramica con ARDEX SE o in caso di pietra naturale con ARDEX ST.

Scegli l'impermeabilizzazione PLUS* di ARDEX
 *vd. anche a cura dell'Associazione Posatori Austriaci
 VA+ in TMB03-2021 pagg. 12 -13.



Specifiche di prodotto secondo EAD 030436-00-0503 (ex ETAG 022-2) e EN 14891